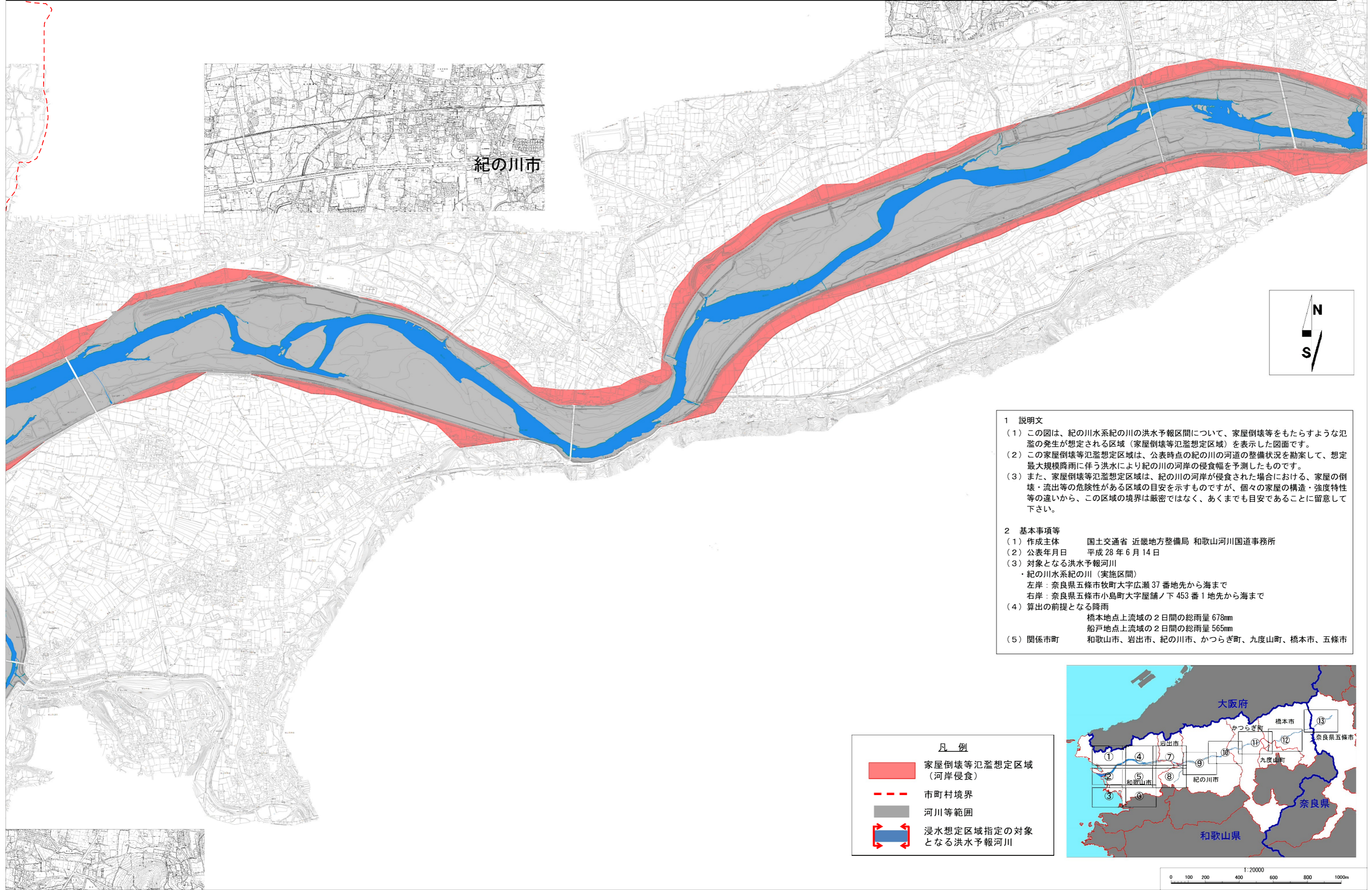
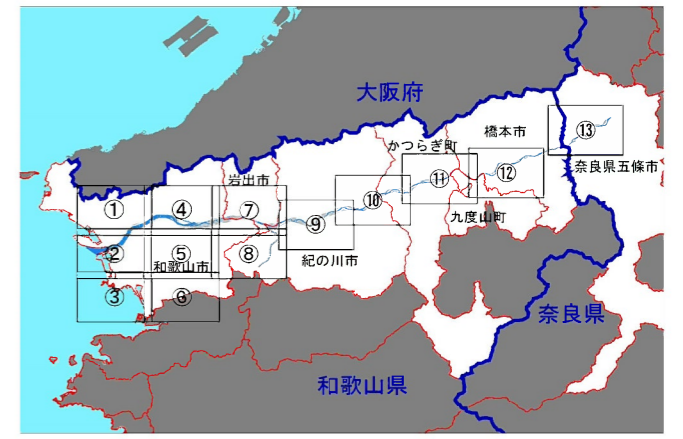


# 紀の川水系紀の川 洪水浸水想定区域図【家屋倒壊等氾濫想定区域（河岸侵食）】09



- 1 説明文**
- この図は、紀の川水系紀の川の洪水予報区間について、家屋倒壊等をもたらすような氾濫の発生が想定される区域（家屋倒壊等氾濫想定区域）を表示した図面です。
  - この家屋倒壊等氾濫想定区域は、公表時点の紀の川の河道の整備状況を勘案して、想定最大規模降雨に伴う洪水により紀の川の河岸の侵食幅を予測したものです。
  - また、家屋倒壊等氾濫想定区域は、紀の川の河岸が侵食された場合における、家屋の倒壊・流出等の危険性がある区域の目安を示すものですが、個々の家屋の構造・強度特性等の違いから、この区域の境界は厳密ではなく、あくまでも目安であることに留意して下さい。
- 2 基本事項等**
- 作成主体 国土交通省 近畿地方整備局 和歌山河川国道事務所
  - 公表年月日 平成28年6月14日
  - 対象となる洪水予報河川
    - 紀の川水系紀の川（実施区間）
    - 左岸：奈良県五條市牧町大字広瀬37番地先から海まで
    - 右岸：奈良県五條市小島町大字屋舗ノ下453番1地先から海まで
  - 算出の前提となる降雨
    - 橋本地点上流域の2日間の総雨量 678mm
    - 船戸地点上流域の2日間の総雨量 565mm
  - 関係市町 和歌山市、岩出市、紀の川市、かつらぎ町、九度山町、橋本市、五條市

- 凡 例**
- 家屋倒壊等氾濫想定区域（河岸侵食）
  - 市町村境界
  - 河川等範囲
  - ←→ 浸水想定区域指定の対象となる洪水予報河川



1:20000  
0 100 200 400 600 800 1000m