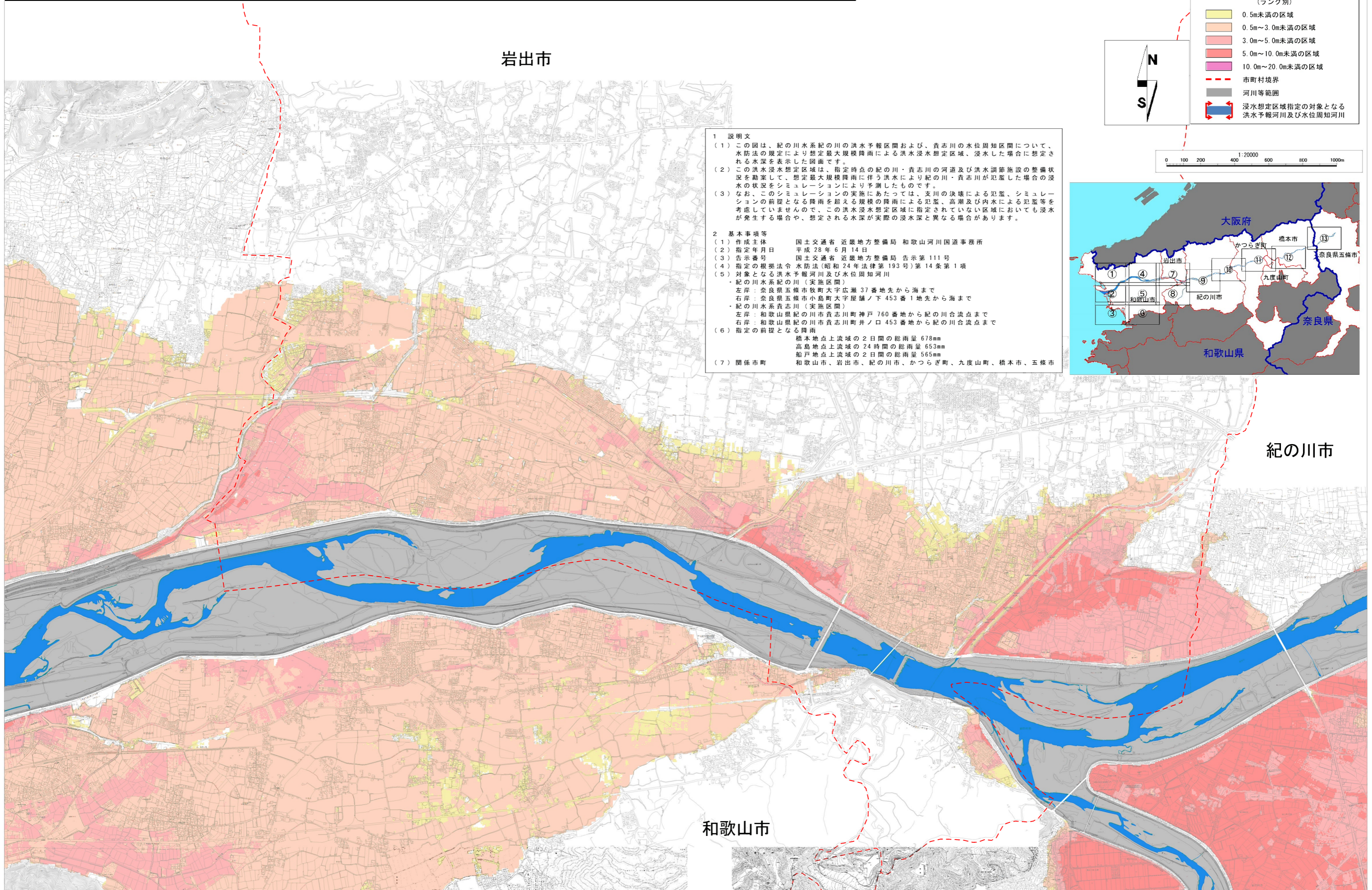


紀の川水系 洪水浸水想定区域図【想定最大規模】07



凡例

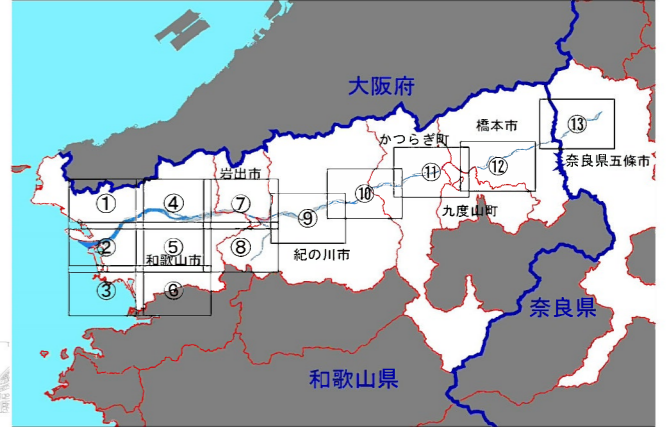
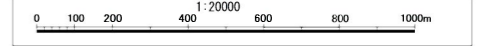
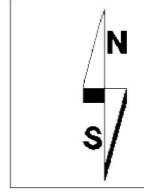
浸水した場合に想定される水深
(ランク別)

- 0.5m未満の区域
- 0.5m~3.0m未満の区域
- 3.0m~5.0m未満の区域
- 5.0m~10.0m未満の区域
- 10.0m~20.0m未満の区域

市町村境界

河川等範囲

浸水想定区域指定の対象となる
洪水予報河川及び水位周知河川



- 1 説明文
- この図は、紀の川水系の川の洪水予報区間および、貴志川の水位周知区間について、水防法の規定により想定最大規模降雨による洪水浸水想定区域、浸水した場合に想定される水深を表示した図面です。
 - この洪水浸水想定区域は、指定時点の紀の川・貴志川の河道及び洪水調節施設の整備状況を勘案して、想定最大規模降雨に伴う洪水により紀の川・貴志川が氾濫した場合の浸水の状況をシミュレーションにより予測したものです。
 - なお、この前提となる降雨を超える規模の降雨による氾濫、高潮及び内水による氾濫等を考慮していませんので、この洪水浸水想定区域に指定されていない区域においても浸水が発生する場合や、想定される水深が実際の浸水深と異なる場合があります。
- 2 基本事項等
- | | |
|-------------------------|--|
| (1) 作成主体 | 国土交通省 近畿地方整備局 和歌山河川国道事務所 |
| (2) 指定年月日 | 平成28年6月14日 |
| (3) 告示番号 | 国土交通省 近畿地方整備局 告示第111号 |
| (4) 指定の根拠法令 | 水防法(昭和24年法律第193号)第14条第1項 |
| (5) 対象となる洪水予報河川及び水位周知河川 | <ul style="list-style-type: none"> 紀の川水系紀の川(実施区間)
左岸: 奈良県五條市牧町大字広瀬 37番地先から海まで
右岸: 奈良県五條市小島町大字屋敷ノ下 453番1地先から海まで 紀の川水系貴志川(実施区間)
左岸: 和歌山県紀の川市貴志川町神戸 760番地から紀の川合流点まで
右岸: 和歌山県紀の川市貴志川町井ノ口 453番地から紀の川合流点まで |
| (6) 指定の前提となる降雨 | <ul style="list-style-type: none"> 橋木地点上流域の2日間の総雨量 678mm 高島地点上流域の24時間の総雨量 653mm 船戸地点上流域の2日間の総雨量 565mm |
| (7) 関係市町 | 和歌山市、岩出市、紀の川市、かつらぎ町、九度山町、橋本市、五條市 |

この地図は、和歌山市長の承認を得て和歌山市都市計画図1/2,500の測量成果を使用し調整したものです。(承認番号 平成28年5月25日 和都計第150号)
 この地図は、紀の川市長の承認を得て紀の川市都市計画図1/2,500の測量成果を使用し調整したものです。(承認番号 平成28年5月20日 28紀建総発第50009号)