

# ようこそ大和川ランドへ

大和川ランドにあるいろいろなコーナーをたずねて、大和川について学習していきましょう。

さあ、わたしたちと  
いっしょに、  
大和川について  
調べに行きましょう。

## 6 大和川の自然と生き物コーナー

大和川では、さまざまな生き物がせい  
いっぱい生きています。ここでは、生  
き物を観察する方法や水質検査の仕方  
などについてしょうかいます。  
60～78 ページ

## 1 大和川のすがたコーナー

大和川流域のたくさんの川や地  
形、どのくらいの人が住んでい  
るのかなどについてしょうか  
います。 4～13 ページ

## 5 暮らしと大和川コーナー

水は人びとがくらししていくために、なく  
てはならないものです。ここでは、水と  
人びとの生活とのかかわりについてし  
ょうかいます。 52～59 ページ

## 7 清流を取りもどそうコーナー 80～93 ページ

## 8 ゆたかな水辺をめざしてコーナー

よごしてしまった大和川をきれいにするために、流  
域の人びとや役所がとりくんでいることについてし  
ょうかいます。 94～105 ページ

## 2 大和川と地域のあゆみコーナー

大和川が流れる大阪平野のなりたちや  
大和川のはたしてきた役わりなど歴史  
的なことについてしょうかいます。  
14～27 ページ

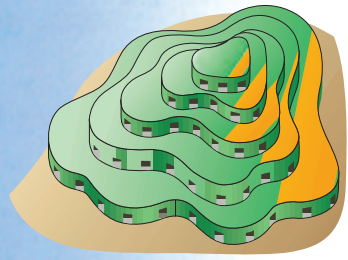
## 3 大和川を治める コーナー

水害を防ぐために人びとは  
昔からどんなくふうや努力  
をしてきたのでしょうか。  
28～41 ページ

## 4 今も続く水との たたかいコーナー

今も続けられている、水害  
を防ぐためのとりくみにつ  
いてしょうかいます。  
42～51 ページ

# 1 大和川のすがた



大和川をとりまく  
地形や人口は、  
どうなっ  
ているのかな。  
調べてみよう。



## (1) 空から見た大和川

大和川は、1本の流れだけでできているわけではありません。石川や竜田川などのたくさんの支流が集まってできています。



大和川は奈良県から大阪府へ流れているんだね。



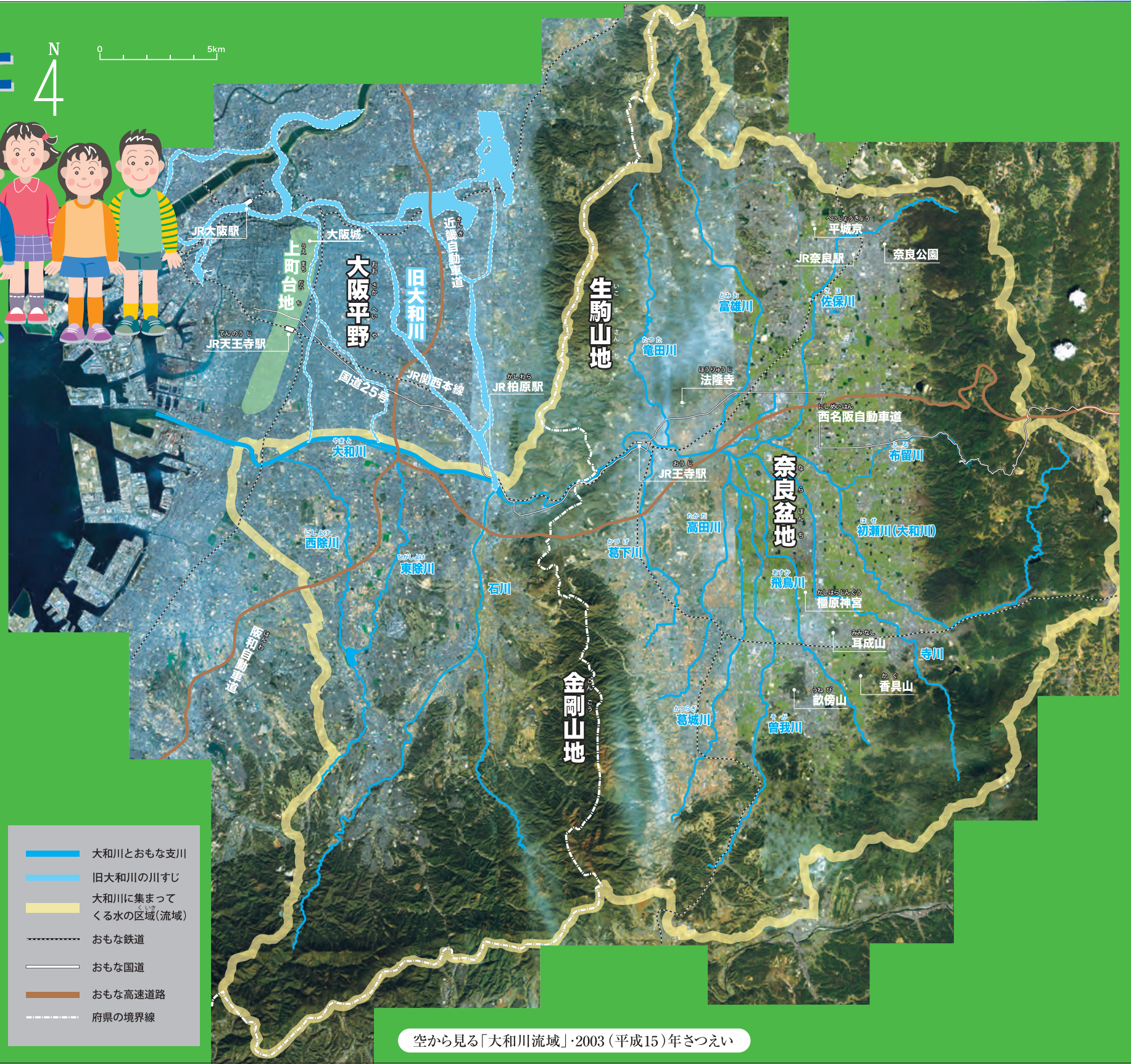
大和川には、たくさんの支流があるのね。何本ぐらいの川があるのかしら？



奈良県を流れる大和川は、まるで葉っぱのすじのようね。



大阪平野では、北側に支流がないんだね。なぜかな？



空から見る「大和川流域」・2003(平成15)年さつえい

## (2) 大和川の地形のようす

大和川は、初瀬川の上流にある笠置山地の都祁高原をみなもととしています。奈良ぼん地のまわりの山から流れてくる支流を集めてひとつになり、大阪府と奈良県の間、にそびえる生駒山地と金剛山地の境目にある亀の瀬を通過して大阪平野に流れ出ます。

大阪平野に流れ出た大和川は、南から流れてくる支流を合わせて西に流れ、大阪湾に流れこみます。



奈良ぼん地は、まわりを山にかこまれているのね。



亀の瀬は、地すべりがおこりやすいので、大和川の流れをさげらないように地すべりを止める工事が行なわれたと聞いたことがあるよ。



大阪のまちは大和川より低い場所にあるのね。



上町台地は、大阪市内を南北にのびる台地だよ。北のはしには、大阪城があるよ。



### (3) 大和川の上流から河口までのようす

大和川のようすは、上流から河口にいたるまで、ずいぶん変化に富んでいます。上流では小さな浅い川ですが、下流では川はばが広がっています。また、山地を流れる川と住たく地を流れる川とでは、川のようすが大きくちがっています。

大和川とおもな支流

川	川の長さ(km)	流域面積(km <sup>2</sup> )
大和川	68	1070
おもな支流		
石川	29	223
曾我川	27	159
西除川	26	54
寺川	23	70
葛城川	23	52
飛鳥川	22	41
富雄川	22	47
佐保川	15	131
葛下川	15	48
東除川	14	40
千早川	14	36
竜田川	13	54
高田川	13	29

(2009年)

(国土交通省調べ)



▲大和川の河口(大阪市・堺市)



▲大和川の中流  
(上から石川が合流)(柏原市・藤井寺市)



▲滝畑(河内長野市)



▲亀の瀬渓谷(柏原市)



▲御幸大橋(柏原市)



▲大和川のみなもと付近(桜井市)



▲初瀬川(桜井市)

# (4) 大和川をとりまく地域ちいき

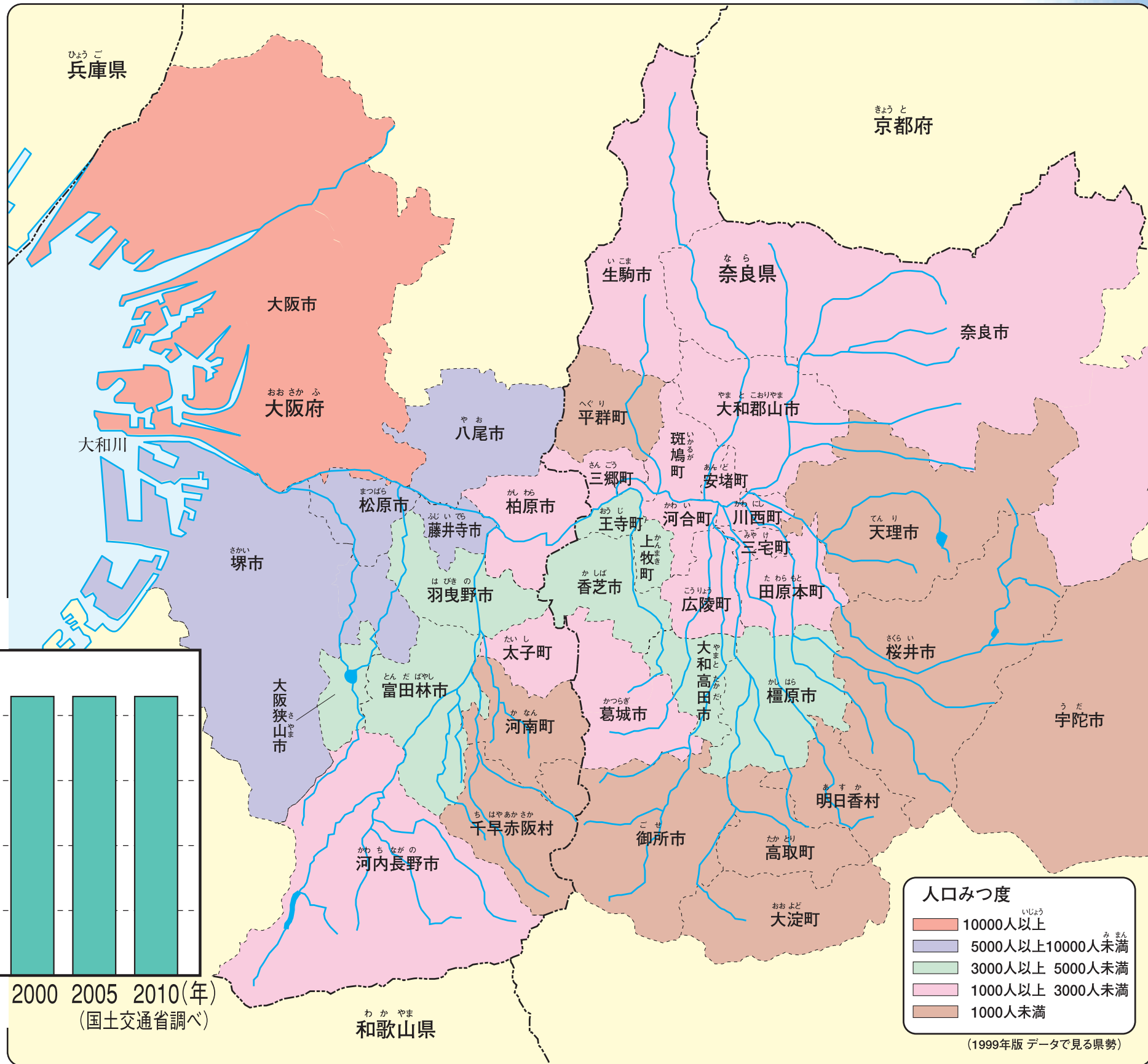
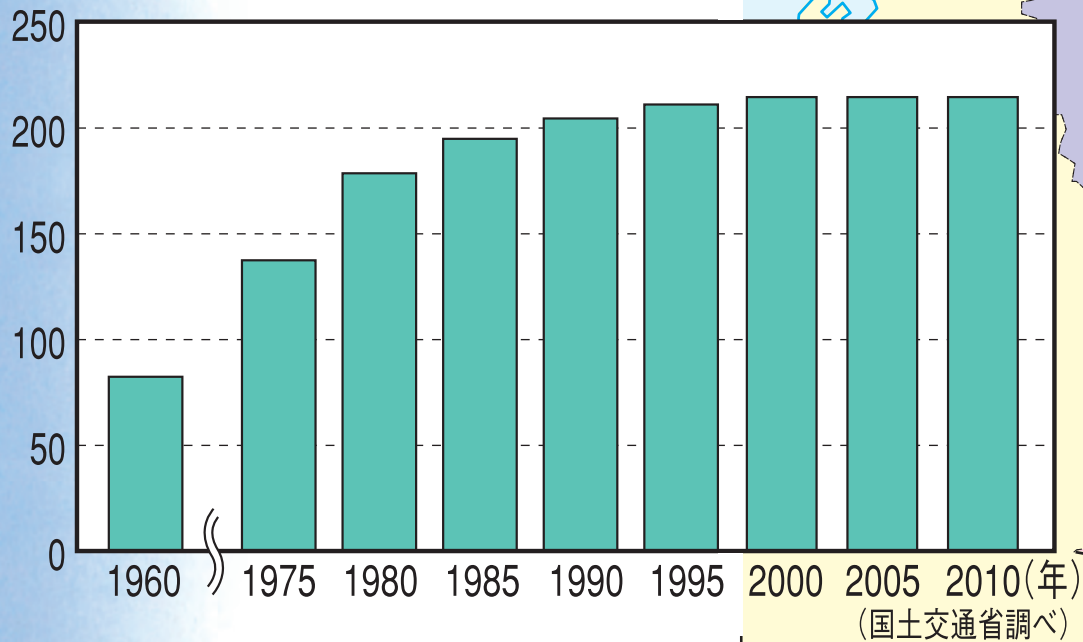
大和川流域りゅういきをもつ市町村は37あり、およそ210万人の人びとがくらしています。また、大和川をとりまく地域には、それよりたくさんの人びとがくらしています。

市町村ごとの人口みつ度をみると、大和川の中流から下流にかけて、人口が集中しゅうちゆうしていることがわかります。



流域とは、地面にふった雨が川に流れこむ地域のことをいうのよ。

(万人) 大和川をとりまく市町村の人口の変化へんか



# 《資料》数字で見る大和川

近畿地方のおもな川

川	流域面積 (km <sup>2</sup> )	川の長さ (km)	流域の都道府県
淀川	8,240	75	大阪府・京都府・滋賀県・兵庫県・奈良県・三重県
熊野川	2,360	183	和歌山県・奈良県・三重県
由良川	1,880	146	京都府・兵庫県
加古川	1,730	96	兵庫県
紀の川	1,660	136	和歌山県・奈良県
円山川	1,300	68	兵庫県
大和川	1,070	68	大阪府・奈良県

(2009年 河川ハンドブックほか)

日本のおもな川

川	流域面積 (km <sup>2</sup> )	川の長さ (km)	流域の都道府県
利根川	16,840	322	群馬県・埼玉県・栃木県・茨城県・千葉県・東京都
石狩川	14,330	268	北海道
信濃川	11,900	367	長野県・新潟県・群馬県
北上川	10,150	249	岩手県・宮城県
木曾川	9,100	227	長野県・岐阜県・愛知県・三重県・滋賀県

(2009年 河川ハンドブック)

## 近畿地方の母なる川 淀川

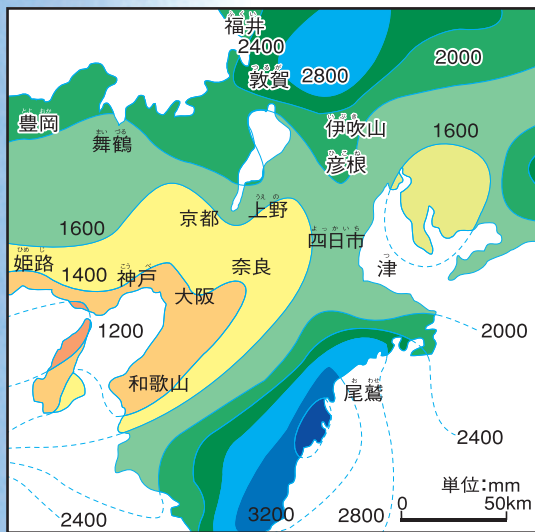
淀川は、大和川とともに近畿地方の母なる川とよばれ、日本一大きな湖である琵琶湖をみなもととしています。また、その流域は、滋賀県、京都府、奈良県、三重県、兵庫県、大阪府の2府4県にまたがっています。

淀川は、流れる水の量も豊富で、古くから近畿地方で生活する人びとの飲み水などに利用されてきました。大和川のまわりの市町村でも、淀川の水を飲み水などに利用している地域がたくさんあります。



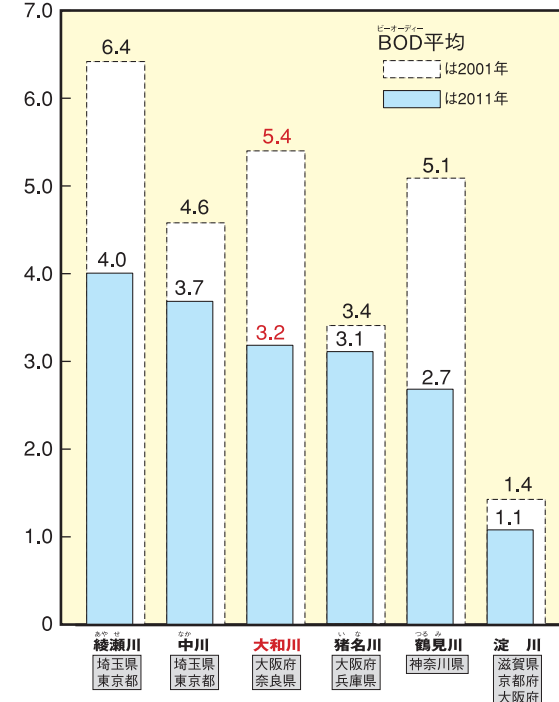
▲淀川 (左から桂川、宇治川、木津川の合流付近)

近畿地方の年間平均こう水量



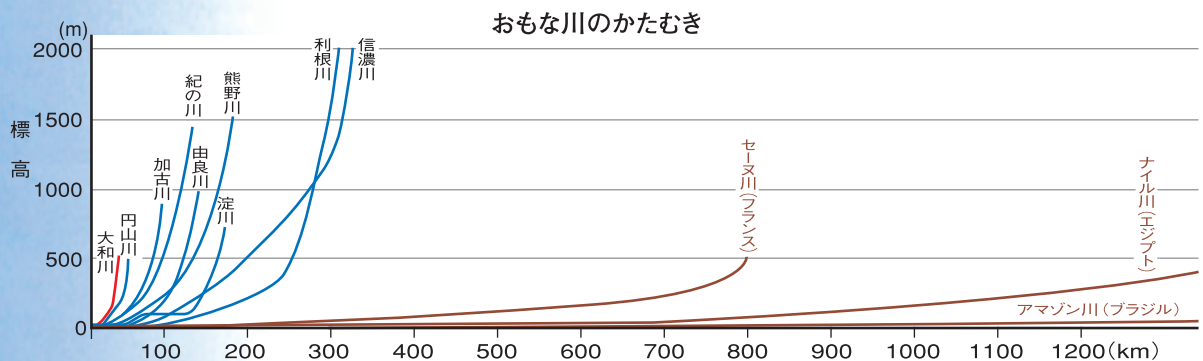
(1961~90年の平均) (日本気候図)

(mg/L) 日本のおもな川のよごれ(10年間の変化)



(国土交通省調べ)

大和川の水は、  
飲み水としては  
使われて  
いないのかな？



※淀川は琵琶湖やその上流を含む。

河口からのきより(国土交通省調べ)