

流域広報レポート

平成27年度【土木の日】イベント 亀の瀬地すべり見学会を開催しました



11月14日(土)に亀の瀬地すべり地(大阪府柏原市峠)の見学会を開催しました。今回の見学会には12名の方が参加し、地すべり対策事業の概要や各種施設を紹介したほか、昭和7年の地すべりによって崩壊し、その後、平成20年に工事で発見された旧大阪鉄道亀の瀬隧道にも入っていただきました。

見学会の様子

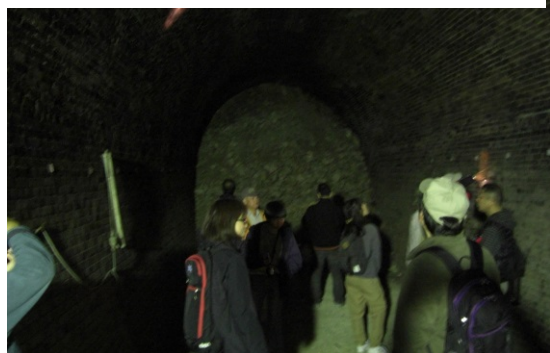
歴史やメカニズムに興味津々



排水トンネル内のすべり面にタッチ

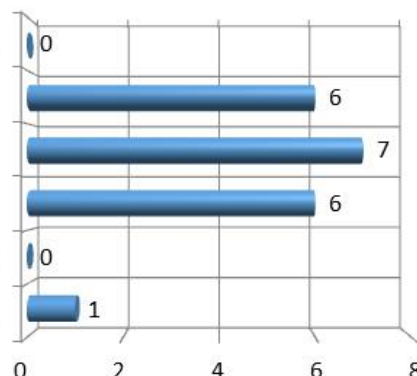


崩壊土砂がそのまま(亀の瀬隧道)



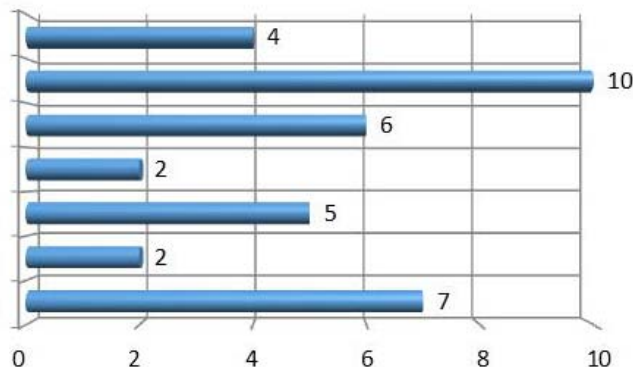
Q.見学の目的は?(複数回答可)

- ①国の公共事業がどのようなものか知りたい
- ②地すべりとはどのようなものかを知りたい
- ③実際に対策工事を見てみたい
- ④旧大阪鉄道亀の瀬隧道を見てみたい
- ⑤竜田古道など亀の瀬周辺の散策
- ⑥その他



Q.興味を持ったのは?(複数回答可)

- ①地すべりの歴史
- ②地すべりのメカニズム
- ③地すべり対策工法の概要
- ④地すべり観測状況
- ⑤排水トンネル現場
- ⑥集水井現場
- ⑦亀の瀬隧道



【小学生】また次も行きたいと思う。
【30代女性】地すべり当時の資料(新聞記事、写真)がたくさんあり、わかりやすく面白かった。
【30代女性】音楽会やプロジェクションマッピング等が出来れば楽しいかも。
【40代男性】説明が理解しやすかった。
【40代男性】重要な事業であることがわかった。
【50代男性】大きな地盤の動きを肌で感じる事ができた。
【60代男性】このような説明会が開催されている事を今まで知らなかった。

【問い合わせ先】

国土交通省 近畿地方整備局 大和川河川事務所 調査課
〒583-0001 大阪府藤井寺市川北3-8-33
TEL 072-971-1381

平成27年11月
国土交通省 近畿地方整備局
大和川河川事務所

