



## 窪田遊水地工事ニュース

HPでも閲覧  
できます

## 大和川窪田遊水地樋門築造工事【(株)本間組】



## 工事概要



- 川裏側は樋門堤体下部が完了し、樋門川裏部と樋門翼壁部の施工を行っています。
- 6月～10月の出水期に備え、3Dモデルを活用し資機材の配置等を計画しています。



## 工事の流れ



樋門本体内の完了後、埋戻しを行う範囲の仮設ブロックマット撤去を行い、既設矢板天端の高さまで30cm厚さ毎に均一に締固めを行いながら樋門本体に偏土圧が作用しないように埋戻しを行います。

コンクリート打設作業では、重要構造物として打ち上がり速度、1層当たりの打設高さやバイブレータによる振動時間および挿入間隔を管理し高品質なコンクリート構造物となる様に品質管理を行っています。

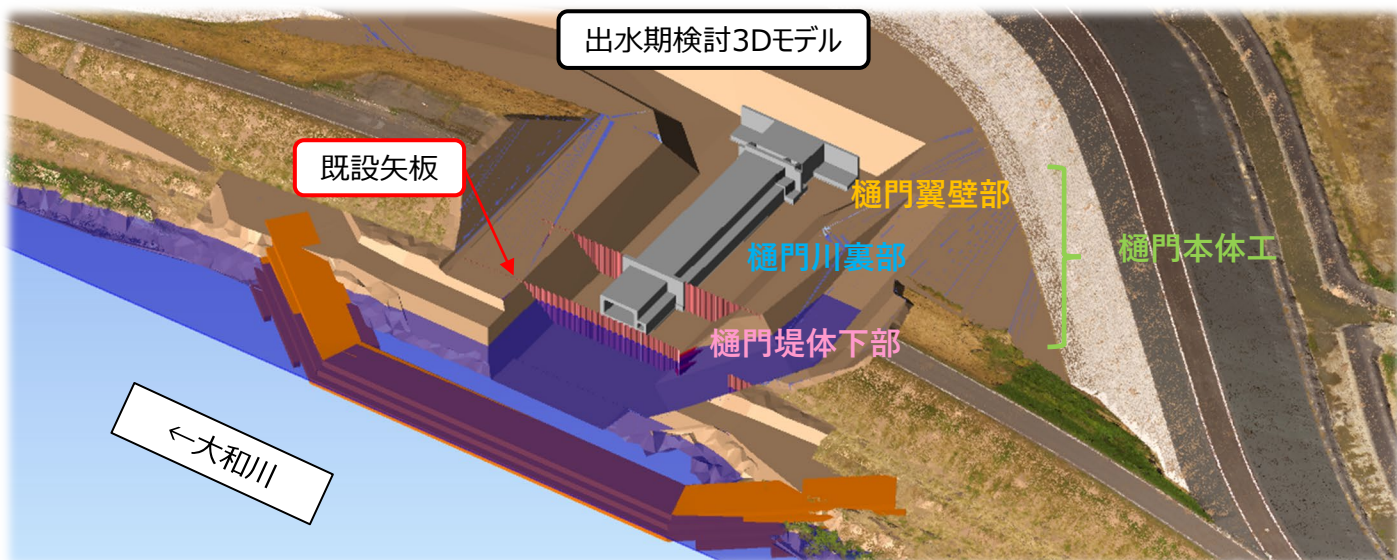
仮締切嵩上げ状況（4月19日時点）



川裏翼壁コンクリート打設状況（5月17日時点）



出水期検討3Dモデル



コンクリートポンプ車



中間スパン コンクリート打設状況

コンクリートポンプ車



川裏翼壁 コンクリート打設状況

工事の状況を  
動画で公開！

5月17日時点





## 西名阪下道路拡幅工事について



- 西名阪下の町道拡幅工事のため御幸橋北詰～太子橋北詰間の通行止を行っております。
- 新しい道路になる盛土を行い、雨水排水設備の設置を行っています。
- 5月末から新しい道路の法面を保護する張ブロックの設置、6月中にアスファルト舗装を行い、完成する予定です。

現場全景

舗装撤去

擁壁打設

台付管設置

側溝設置



## ゴミ中間処理施設造成について



※色文字の位置図は、次ページに掲載

- 回転式破碎混合機（ツイスター工法）**を使用して**仮置き土(B)**を改良し、**仮置き**してありますが、5月22日からはゴミ中間処理施設造成の開始に伴い運搬先を変更しました。
- 運搬路の整備と適宜散水を行い、ダンプトラック走行による粉塵の巻き上げに配慮しています。

ツイスター工法

散水車

運搬路散水の実施

運搬路補修

出入口拡幅

仮置き場

ゴミ中間処理施設造成全景

改質土砂運搬経路整備



# 大和川窪田遊水地岡崎川排水樋門築造他工事【(株)城内組】



## 工事概要

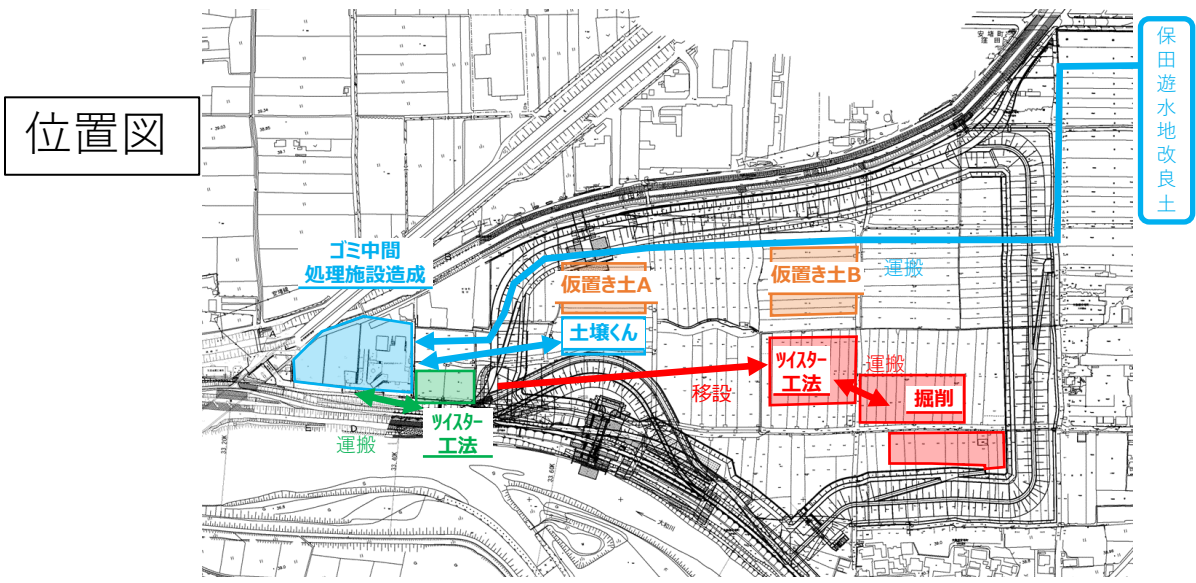
- ① ゴミ中間処理施設造成の施工にあたって、保田地区と窪田地区で採取した土それぞれで試験盛土※1を実施しました。
  - ※1 本施工を始める前に行う試験のことで締固め機械、締固め回数、施工中の土の含水比等の確認を行い材料の採択等を決定するために行います。
- ゴミ中間処理施設造成のため、5月22日に保田遊水地改良土の運搬を開始しました。
- ② 5月30日頃から、昨年度河床掘削した仮置き土A（砂質土）と、昨年度掘削済みの仮置き土B（粘性土）を2種混合（土壌くん）し、同じく造成に使用する予定です。

# 大和川窪田遊水地掘削築堤他工事【(株)城内組】



## 工事概要

- ③ 現在、窪田遊水地樋門築造工事で使用している回転式破碎混合機（ツイスター工法）の移設を6月中旬頃行い、新規に掘削(粘性)土を改良しストックする予定です。



### ① 試験盛土の状況



### ② 2種混合のイメージ



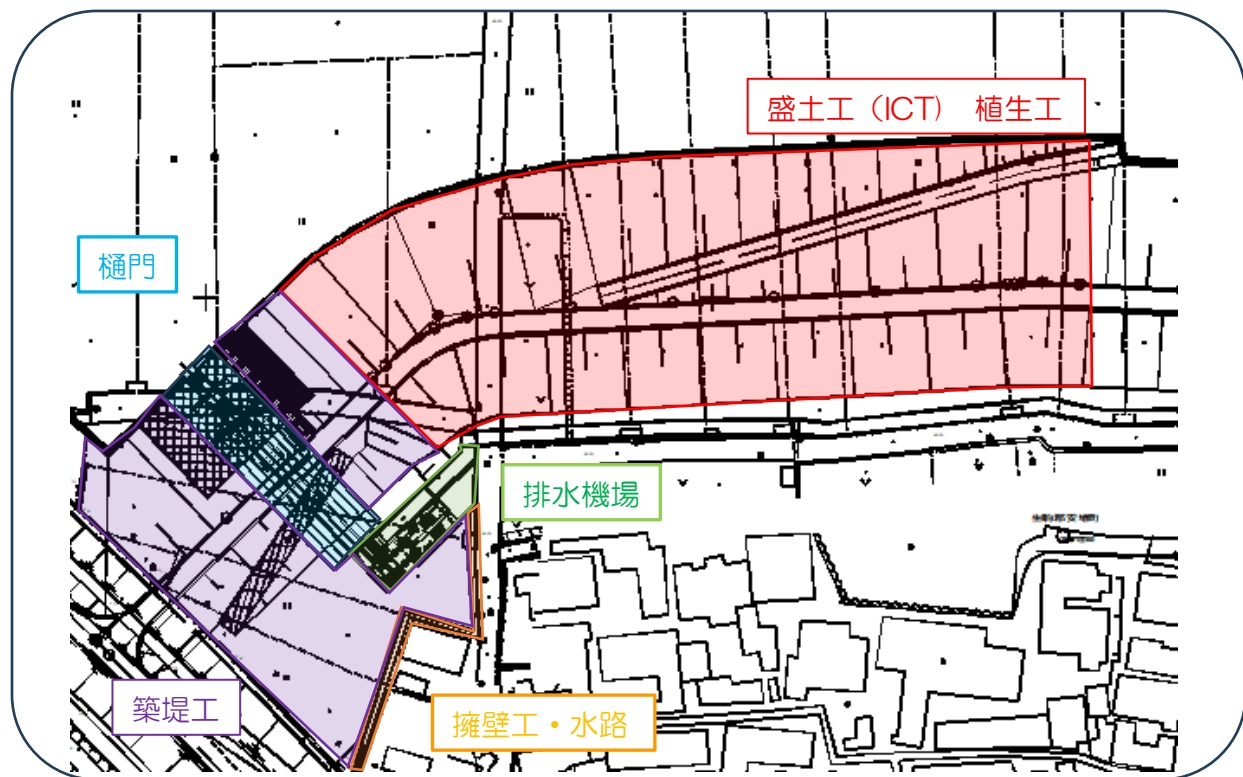
### ③ ツイスター工法の状況



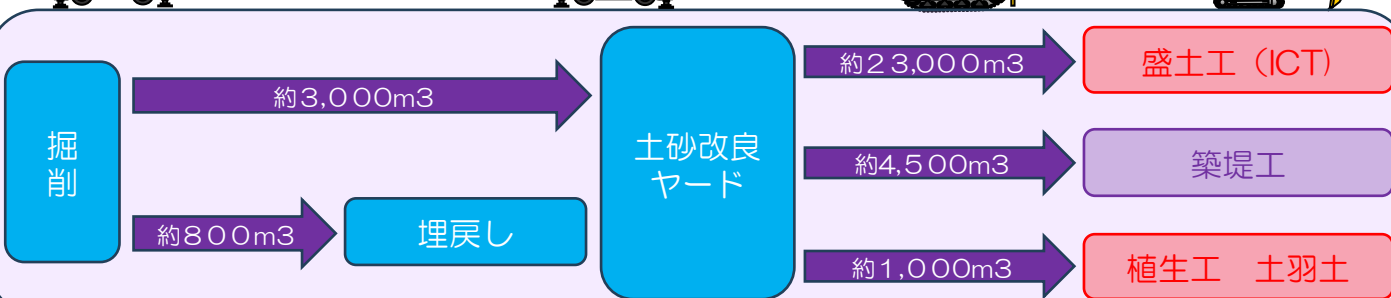
# 大和川窪田遊水地東側内水取込樋門築造他工事【(株)山上組】

## 工事概要

- ①遊水地の東側で周囲堤の外を流れる水路の水（内水）を取り込む樋門と水路の水が増水した時にいち早く遊水地内に取り込めるようにポンプ設備（排水機場）を築造します！
  - ②住宅地と遊水地の境界に擁壁を設置します！そして、擁壁の前に水路を作成し水の流れを確保します！
  - ③周囲堤の盛土を行います！盛土はICT（i-Construction※2）で行い、土木工事の若手育成に力を入れます！
- ※2 様々な分野の産学官が連携して人工知能（AI）などの革新的な技術の現場導入や3次元データの活用などを進めることで、生産性が高く魅力的な新しい建設現場を目指す取組みのこと



## 土エフロー



【問い合わせ先】

（注意）記載内容は、今後変更することがあります。

●事業計画に関すること 大和川河川事務所 工務課  
〒582-0009 大阪府柏原市大正2丁目10番8号  
TEL / 072-971-1381 (代)

●工事・現場に関すること 大和川河川事務所 王寺出張所  
〒636-0002 奈良県北葛城郡王寺町王寺1-13-8  
TEL / 0745-73-6571