



○窪田遊水地の工事進捗を視覚的に把握いただくため、今月号よりドローンによる空撮写真を掲載します！

全景（大和川側）



全景（岡崎川側）



大和川窪田遊水地北側内水取込樋門築造他工事【矢作建設工業(株)】

工事概要



矢作建設工業株式会社
YAHAGI

○休憩所など仮設の撤去をおこないます。

主な作業内容

①土工(掘削)

・現在の堤防を掘削します。

②地盤改良工

・樋門が沈下しないよう、樋門下の軟弱な地盤を改良します。

↓6月の作業内容

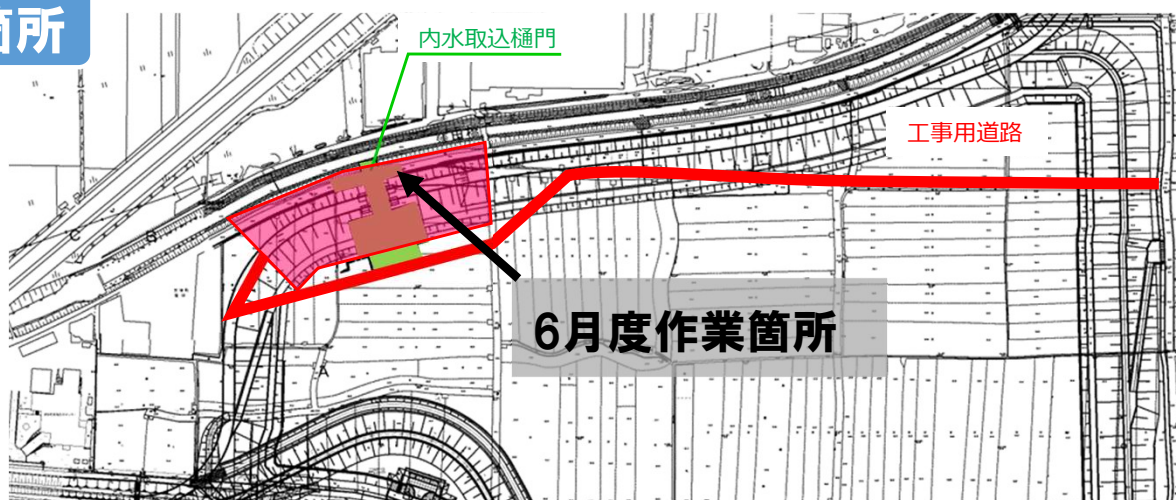
③樋門・樋管本體工

・樋門本體(函渠、翼壁)を構築します。

④護岸・護床工

・盛土や川底が削られないよう、コンクリートブロックや擁壁を施工します。

主な作業箇所



作業の様子



樋門西側の盛土をおこなっています。

工事に関するご連絡先

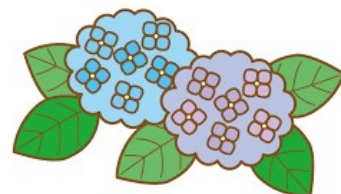
【発注者】

近畿地方整備局大和川河川事務所
王寺出張所

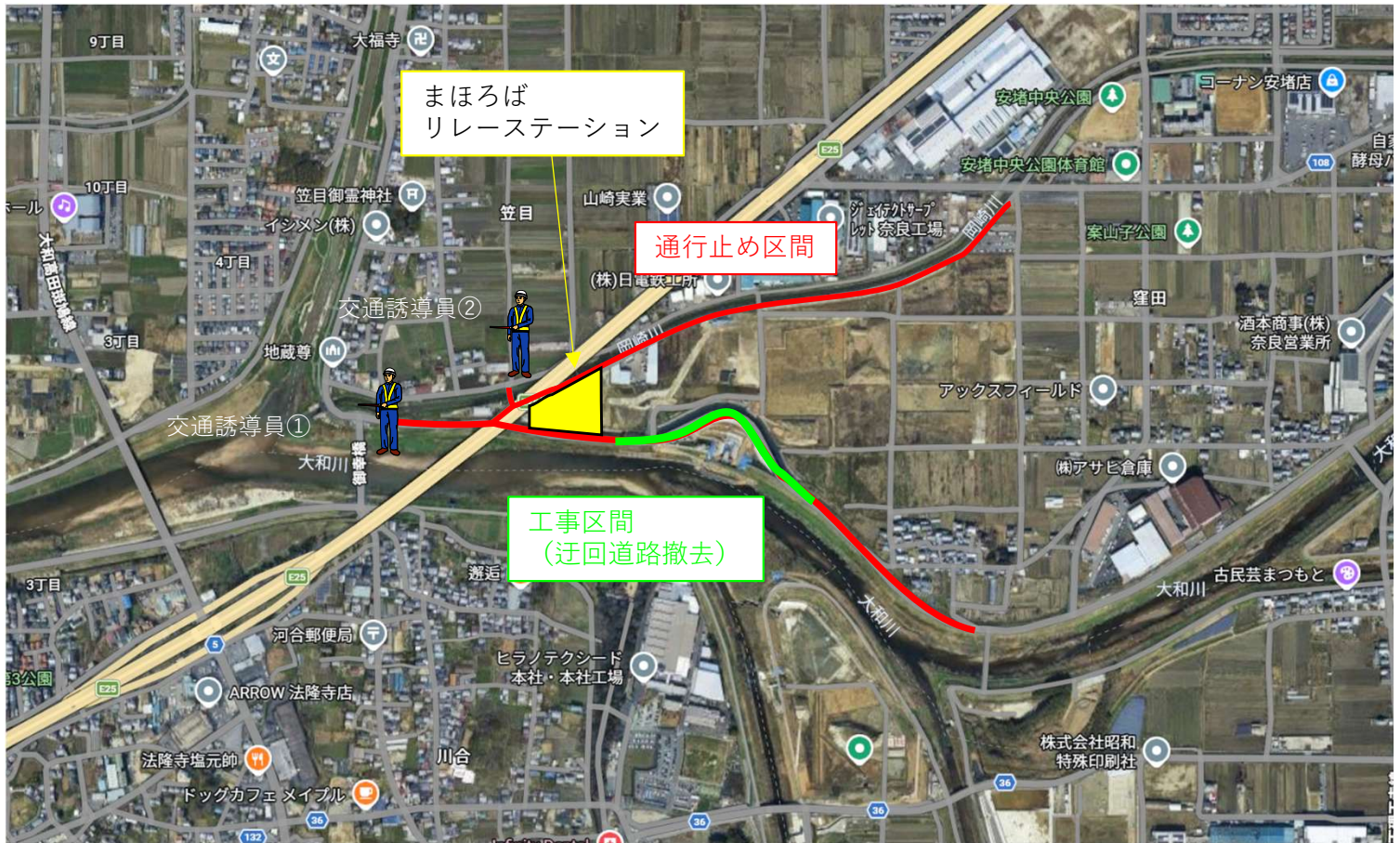
【受注者】

矢作建設工業株式会社

☎0743-84-8010 (昼間)



R7大和川窪田遊水地掘削他工事【株式会社 城内組】



○迂回道路撤去工（掘削ICT 約27,100m³）

工事区間にある迂回道路を撤去するにあたり、町道大和川右岸線及び岡崎川左岸道路を通行止めとさせていただきます（朱書き部）
まほろばリレーステーション様へ御用の方は、図中の交通誘導員①か②に訪問する旨をお伝えください。

【通行止め期間】 令和8年7月1日 10時から
令和9年12月28日（予定）まで

※本工事（迂回道路撤去）は令和8年11月末頃までを予定。
その後は、越流堤・町道整備の工事が令和9年12月末までを予定。

近隣の皆様にはご迷惑をおかけしますがご理解とご協力をお願いします。

R7大和川窪田遊水地北側周囲堤他工事【株式会社 城内組】



- 構造物撤去工（コンクリート殻：218m³）
（アスファルト殻：50m³）

コンクリート構造物およびアスファルト舗装版の撤去を行います。
撤去した殻は10tダンプトラックに積込み、上記のルートを通して排出場所へ運搬いたします。

【施工時期】 7月1日～7月31日（予定）

※施工中は10tダンプトラック等が頻繁に走行しますが、工事車両は交通規則を遵守して通行させていただきます。

- 擁壁護岸工（重力式擁壁）：44.2m

岡崎川堤防道路沿いにおいて重力式擁壁の施工を行います。
堤防道路付近での作業となりますので通行車両に十分注意して施工いたします。

【施工期間】 7月13日～8月14日（予定）



御 礼

4月より着手しておりました最後の工事となる大和川沿いの〔排水樋門〕の水門設備の設置が無事完成しました。今後建築会社にバトンタッチし建屋が設置される予定です。

1月からの工事で〔東側内水取込樋門〕、〔東側内水取込施設ゲート〕、〔排水樋門〕の3つの水門設備を事故無く工期内に施工完了することができました。

施工期間中は、資機材搬入の大型車両やクレーンの通行などで地域の皆さまにはご迷惑をおかけいたしました。当工事にご理解・ご協力いただきまことにありがとうございました。

西田鉄工株式会社 現場代理人 大崎 盛太

排水樋門



東側内水取込樋門



東側内水取込施設ゲート



地域のお手伝いをさせていただきました



工事期間中、窪田遊水地周辺でボランティア活動を実施させていただきました

土管フラップ設置 (河合町城内地区)

大和川と城内地区をつなぐ土管について増水時に逆流の恐れがあるためフラップを設置しました。



窪田樋門整備 (安堵町安堵地区)

経年劣化により開閉が出来なくなっていたため、開閉機整備・扉体の補修塗装・水路の砂泥撤去をおこないました。



大和川ゴミ拾い (安堵町安堵地区)

水門設備の完成後、お世話になりました安堵地区の大和川で当社職員・協力会社職員でゴミ拾いをおこないました。



窪田遊水地東側ポンプ設備他新設工事【(株)ミゾタ】



6月の工事概要

5月に引き続きポンプ設備の据付を行います。

6月下旬にポンプ設備の据付が完了する予定です。

5月末時点でポンプと配管の設置が完了しました。

またポンプを操作するための操作盤を設置する建物の基礎工事も行います。

ポンプ据付状況（5月末現在）



ポンプ設備ってなに？ 今月は現場での据付状況を紹介します。



3月下旬よりポンプ設備の工事が着工し、5月末現在ポンプと配管の設置が完了しました。

据付の手順は下記の通りです。

- ①着工前の測量
- ②ポンプの土台となる基礎工事
- ③ポンプ・配管の設置

据付手順の中でも②の基礎工事が重要となります。
基礎の位置や高さがずれてしまうとポンプ・配管の据付に大きく影響が出てきます。また、ミリ単位（最小で0.05ミリの精度）での精度が要求される為、慎重に施工を行う必要があります。

基礎工事完了後には、検査を受けて基準値内に収まっていることを確認し、ポンプ・配管の設置を行います。

【問い合わせ先】

- 事業計画に関すること 大和川河川事務所 管理課
〒582-0009 大阪府柏原市大正2丁目10番8号 TEL / 072-971-1381 (代表)
- 工事・現場に関すること 大和川河川事務所 王寺出張所
〒636-0002 奈良県北葛城郡王寺町王寺1-13-8 TEL / 0745-73-6571