

窪田遊水地工事ニュース

工事：大和川窪田遊水地樋門築造工事【(株)本間組】



工事概要



- 遊水地内の貯留水を大和川に出すための排水樋門を築造する工事です。
- 現在は工事期間中の堤防道路の機能を確保するための迂回路拡幅工事を行っています。
- 迂回路拡幅工事の完成予定は9月末です。10月から堤防(堤防道路)を開削する予定です。

・9月上旬には、迂回路と堤防道路の接続の施工を行い、片側通行規制が掛かります。

※交通誘導員を配置して安全作業を心掛けますが、作業中に付近を通行する車両におかれましては徐行等のご協力をお願いします。

工事の状況を動画で公開しています！



お持ちのスマートフォンで左記のQRコードを読み込んで下さい♪



段切状況

バックホウで掘削しています。



敷均状況

約30cm/層の厚さに敷均しています。



転圧状況

振動ローラーで締め固めています。



法面整形状況

法面を一定の勾配で仕上げています。

- 9月中旬には、現道を迂回路へ切り替る前に堤防道路において誘導のための区画線明示を行うため、片側通行規制が掛かります。上記※に同じです。
- 迂回路の進入部に段差舗装を行うため9月中旬の1日間に深夜通行止めを行う予定です。

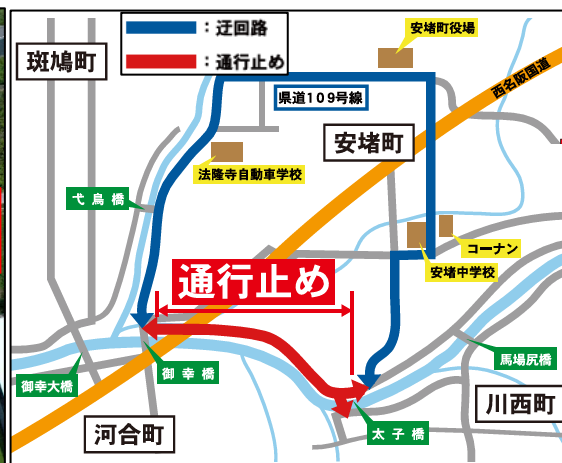
		8月	9月
堤防道路	拡幅工事		
	接続施工		※
	区画線明示		※
	段差舗装		※
	道路切り替え		



作業時規制 (誘導員配置)

堤防道路

作業時規制 (誘導員配置)



夜間通行止時迂回路案内図
※段差舗装(ゼブラカラー舗装)は乾燥に約2時間を要するため、1日間深夜の通行止めを約4時間、行います。

道路区画線消去・設置等道路規制箇所図

段差舗装 (ゼブラカラー舗装)イメージ



工事：大和川窪田遊水地掘削築堤工事 【(株)城内組】



工事概要

- 遊水地内を掘削(約40,000m³)しています。
- 8月1日からは、リテラ（土質改良機）を用いて掘削土砂の再利用ため、改良をしております。
- 改良した土砂は、現在、周囲堤の一部整備に利用しており、9月からは安堵町から奈良県への開発申請が承認される見込みで、ゴミ中間処理施設の造成にも利用する予定です。

遊水地内の掘削作業について

- 掘削作業に使用するバックホウはICT建設機械で行います。ICT建設機械には、GPSや各所にセンサーが取付られていて、それらが現場の状況をリアルタイムで計測・解析し情報を提供してくれます（カーナビのようなイメージです）。これに3次元設計データを取込むことで、掘削する位置や深さがオペレーターに提供されます。
- ICT建設機械には以下の2種類があります。
 - ・MC（マシンコントロール） 3次元設計データを活用し、建設機械を自動制御してくれる機能。
 - ・MG（マシンガイダンス） リアルタイムで計測・解析した情報によるガイダンスしてくれる機能。
- これらの技術を利用することで、掘削の基準となる位置や深さを現場に明示する必要がなくなります。
- 本工事ではMCを採用しております。掘削の深さを確認する作業員も必要としません。そのため施工の効率が上がります、バックホウの回りに作業員が要らないため安全に施工することができます。

掘削状況



バックホウ内のモニター



色付けマップによる出来形確認（外部機器）

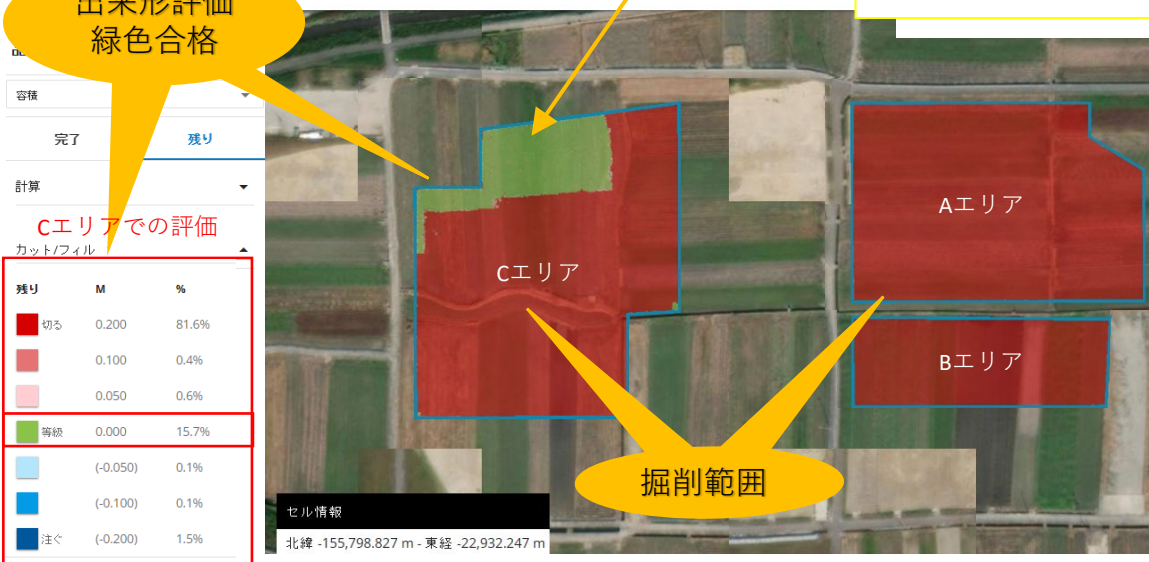
ネットを介した取得データにより外部機器でも閲覧できる。

Trimble WorksOS

窪田遊水地
(生産性データの最終更新日: 08/18/23 09:08 AM)

出来形評価
緑色合格

8月18日現在、約9,000m³まで掘削が完了しています。



掘削範囲

【問い合わせ先】

(注意) 記載内容は、今後変更することがあります。

●事業計画に関すること 大和川河川事務所 工務課
〒582-0009 大阪府柏原市大正2丁目10番8号
TEL / 072-971-1381 (代)

●工事・現場に関すること 大和川河川事務所 王寺出張所
〒636-0002 奈良県北葛城郡王寺町王寺1-13-8
TEL / 0745-73-6571