

窪田遊水地工事ニュース

工事：大和川窪田遊水地樋門築造工事【(株)本間組】



工事概要



- 洪水後の遊水地内に溜まった水を大和川に排水するための樋門を築造する工事です。
- 工事期間中の堤防道路機能を確保するための**迂回路**拡幅工事が完了し、9月22日に堤防道路から**迂回路**への切り替えを行いました。
- 現在、堤防を掘削するための準備として除草等を行っています。



お知らせ

8月31日、9月1日に片側通行規制を行う標識の設置を行いました。9月20日の深夜に全面通行止めを行い、段差舗装を行いました。

仮設坂路から工事車両を出入りさせることができますので、付近を走行する際は交通誘導員の指示に従って徐行する等ご協力をお願いします。



本間組イメージキャラクター：フープ

流水に乗って日本へやってきて新潟に住みついたシロクマです。

迂回路盛土完了（8月末）



アスファルト舗装完了（9月21日時点）

迂回路走行ルート・現在施工箇所図

工事車両走行ルート

迂回路

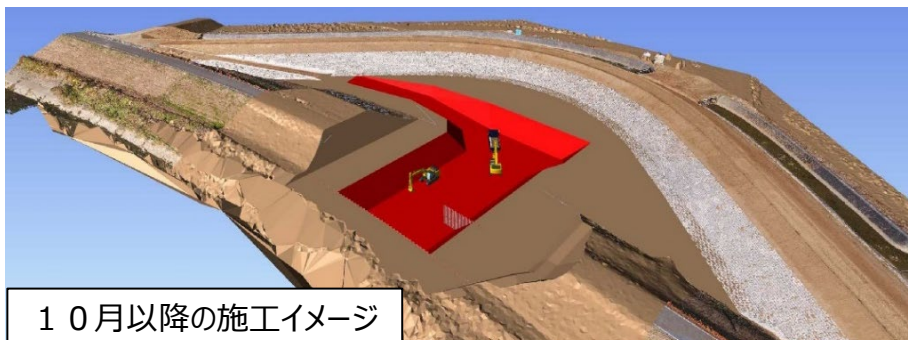
掘削準備

樋門施工箇所

工事の状況を～



9月1日時点



10月以降の施工イメージ

～動画で公開！



9月20日時点

工事：大和川窪田遊水地掘削築堤工事 【(株)城内組】



- 遊水地の貯水容量を確保するための掘削(約40,000m³)、掘削土を用いて**周囲堤整備**および安堵町のゴミ中間処理施設の造成を行う工事です。
- 現在、周囲堤の一部整備や、ゴミ中間処理施設の造成に利用する**工事用道路**を整備しています。

周囲堤の盛土作業について

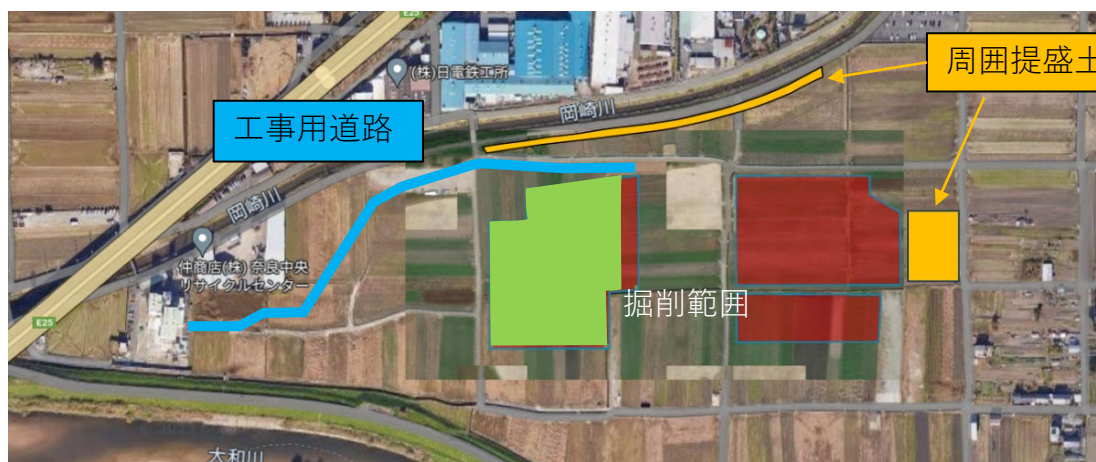
- 盛土作業には9 t 級ブルドーザーと10 t ローラのICT建設機械で行います。改良土を使用した試験施工により、最も効率的な敷均し厚と、最も有効な転圧回数を決定します。本工事では、**敷均し厚35cm** (締固めたあと、30cm以下 (均一な転圧が可能となる厚さ) となるように管理する必要があるため。)
転圧回数6回 (10 t ローラで転圧した時に管理基準を満たす締固め度が得られる回数)

盛土工敷均し・転圧施工状況



- ・9 t 級ブルドーザーは**MC (マシンコントロール)**を採用。
- ・高さを設定することでブレードを自動制御し、35cmで敷均しが行えます。

- ・10 t ローラは**転圧管理システム**を採用。
- ・転圧箇所毎の転圧の回数を车载モニターに表示されるので、転圧不足の有無が色で判断できます。(本工事では6回転圧すると赤で表示されます。)



9月18日現在、約16,500m³まで掘削が完了しています。

【問い合わせ先】

(注意) 記載内容は、今後変更されることがあります。

●事業計画に関すること 大和川河川事務所 工務課
〒582-0009 大阪府柏原市大正2丁目10番8号
TEL / 072-971-1381 (代)

●工事・現場に関すること 大和川河川事務所 王寺出張所
〒636-0002 奈良県北葛城郡王寺町王寺1-13-8
TEL / 0745-73-6571