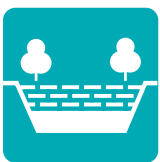


# 広陵町

## 主な流域対策施設



防災調整池

- ① トラック駐車場新設
- ② 倉庫造成工事
- ③ イズミヤスーパーセンター広陵町店



雨水貯留浸透施設

- ④ 第二浄化センター
- ⑤ 広陵町立真美ヶ丘中学校
- ⑥ 現:奈良県立大和広陵高等学校 (旧:広陵高等学校)
- ⑦ 広陵町立広陵中学校



ため池治水利用

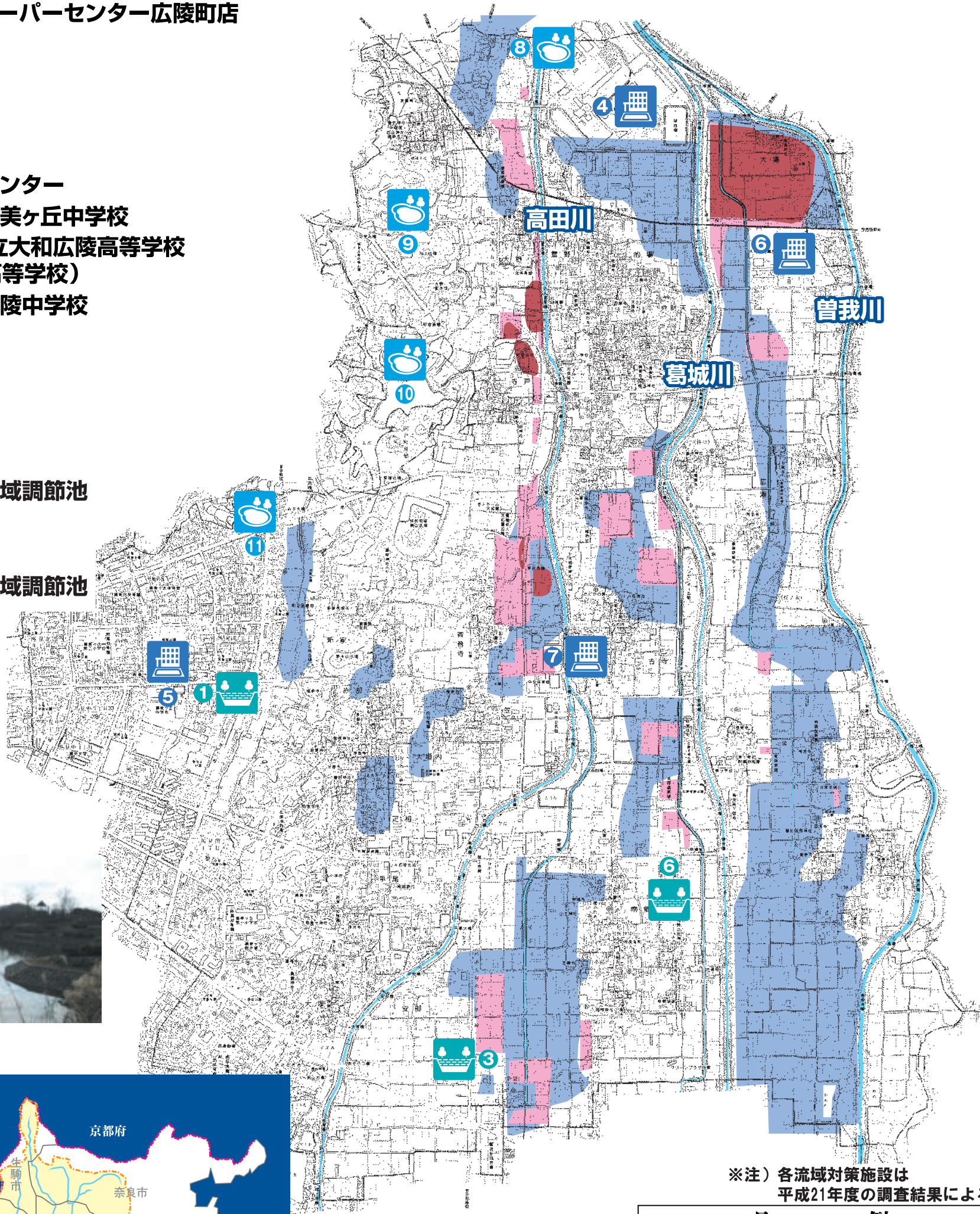
- ⑧ 不毛田川流域調節池
- ⑨ 前池
- ⑩ 狭田池
- ⑪ 佐味田川流域調節池



第二浄化センター



不毛田川流域調節池



前池



※注) 各流域対策施設は平成21年度の調査結果による。

凡 例	
	昭和57年8月出水による浸水域
	平成7年7月出水による浸水域
	平成11年8月出水による浸水域
	平成19年7月出水による浸水域

0 200 400 600 800 1,000(m)