

# みんなで守ろう きれいな大和川

2024

これからも

## 減生活排水・ゴミ

大和川でもSDGsの取り組みを!!  
家庭から出る「生活排水」、川に流れてくるペットボトルなどの「ゴミ」  
チョットした工夫や取り組みが、大和川のキレイに繋がります。  
流域全体でエコを実践、デビル兄弟を追い出そう!



ハイスイデビル

ポイポイデビル

大和川コンクール2023年度 ポスター部門  
奈良県知事賞 三郷町立三郷中学校2年生作品

エコで川にも家計にもやさしい!

こんな工夫で“生活排水”と“ゴミ”を減らすことができます。



### 生活排水を減らす3つの工夫

残さない



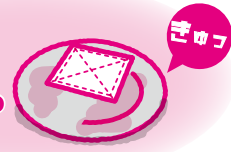
食事は食べる分量だけ作り、  
残らないようにしましょう!

流さない



食べ残しや残りクズを、  
直接流さないように  
しましょう!

ふき取る



食器やフライパンなどの  
汚れはふき取ってから  
洗いましょう!

### 川からゴミを減らす3つの工夫

ゴミは捨てない



小さなゴミでも集まると川が汚れる  
原因となります。川にゴミを捨て  
るのはやめましょう。

ゴミは拾おう



大和川のキレイな景観を保つ  
ため、ゴミを見つけたら拾い  
ましょう!ゴミが海に流れて  
いくのも防ぐことができます。

ゴミは持ち帰ろう



来たときよりも美しく!  
自分で出したゴミは、自分で持ち帰り  
リサイクルできるものはリサイクルを!

ごみ拾いSNS「ピリカ」を使って、大和川のごみを  
楽しく拾って、大和川をきれいにしましょう!

ごみ拾いSNS「ピリカ」

ダウンロードはこちら! ▶



汚れた生活排水を減らす取り組みは、下水道が整備されている地域でも、水環境を守る取り組みとして効果的です!

主催:大和川水環境協議会 大阪府、奈良県、大阪市、堺市、八尾市、富田林市、河内長野市、松原市、柏原市、羽曳野市、藤井寺市、大阪狭山市、太子町、河南町、  
千早赤阪村、奈良市、大和高田市、大和郡山市、天理市、橿原市、桜井市、御所市、生駒市、香芝市、葛城市、王寺町、平群町、斑鳩町、河合町、広陵町、高取町、安堵  
町、明日香村、三郷町、川西町、三宅町、上牧町、田原本町、国土交通省近畿地方整備局

呼びかけ人:イオン、イオンスタイル、イオンモール、イズミヤ、いそかわ、エコール・マミ、エコール・ロゼ、オークワ、大阪いずみ市民生活協同組合、大阪府  
地域婦人団体協議会、関西電力、関西電力送配電、近商ストア、産直市場よって、JAならけん、ジェイテクト、昭和工業団地協議会、スーパーヤオヒコ、  
奈良近鉄タクシー、ならコープ、奈良中央信用金庫、ならファミリー、南都銀行、新田ゼラチン、パケット、羽曳野市商工会、ハーベス、ヒラノテクシード、プ  
ラリスカット、ホームセンターコーナン、万代、メッサオークワ、山崎製パン、大和信用金庫、ライフコーポレーション、レオパレス21

(五十音順:令和6年1月18日現在) ※呼びかけ人とは当月間活動に参加を呼びかけ、協力頂いている企業や団体



一人ひとりの工夫が大きな力に! 今日からはじめる

# 「大和川をきれいにするエコで家計にもやさしい工夫」

毎日の暮らしの中で、ひとり一人ができることをリストアップしました。

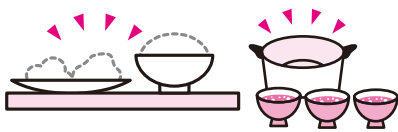
ちゃんとできたら、をしてみてください。生活排水だけでなく、ゴミも減らして、川にも家計にもやさしい取り組み、毎日の習慣にいきましょう!



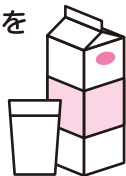
## チェックしてね!

### 食事づくり、食事では

- 食事は食べる分量だけ作り残らないようにしましょう

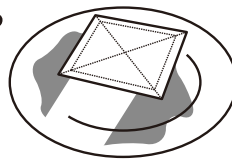


- 三角コーナーや排水口には水切りネットをつけ食べ残しが流れるのを防ぎましょう
- 無洗米などを利用しとぎ汁を少なくしましょう
- 調味料類は食器に残らないようかける量を考えましょう
- 飲み物の飲み残しをしないようにしましょう



### 流し台、食事の片づけでは

- 食器やフライパン等の汚れは古新聞や古着などでふき取ってから洗いましょう



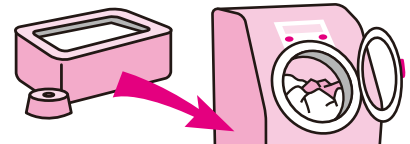
- 煮物の汁等は新聞紙等にしみこませゴミとして出しましょう
- 使用済み油は固化するか役場等で回収してもらいましょう  
(「廃食用油回収サイクル事業」を実施している市町村では、回収にご協力ください)
- 食器用洗剤は自然にかえりやすい洗剤を使いましょう

### 洗濯・お風呂のときは

- 洗剤表示の標準使用量を守りましょう



- お風呂の残り湯を洗濯に使い洗剤使用量を減らしましょう



- 石けんやシャンプーを使いすぎないようにしましょう
- 洗濯用洗剤は自然にかえりやすい洗剤を使いましょう

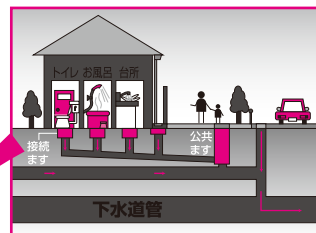
### ゴミを出さないために

- マイバックを持参して、レジ袋を減らしましょう。
- マイボトルを持参して、ペットボトルや缶飲料の本数を減らしましょう。



大和川の水質は下水道の普及で年々改善していますが、ご家庭から下水道までの接続が重要です。

大和川流域の下水道の普及率は、令和元年度末で89.3%と全国平均(79.7%)を上回っていますが、各家庭から下水道につなぐ接続率をあげていくことが重要です。ぜひ、ご協力ください!



※下水道の接続工事を行う場合は、市町村において助成制度等が設けられていることがあります。手続きの方法など詳しくはお住まいの市町村役場までお問い合わせ下さい。  
※浄化槽を設置されている方は定期的に点検や清掃を実施しましょう。

## 台所に直接流さない努力を!



家庭から流す生活排水。魚がすめる程度の水質(BOD値5mg/ℓ程度)にするにはこんなにたくさんの水が必要です。

お風呂の水は300ℓとして計算

お風呂で計算すると...

	ビール(コップ1杯)		× 8杯
	日本酒(おちょこ1杯)		× 2.5杯
	しょう油(大さじ1杯)		× 1.5杯
	牛乳(コップ1杯)		× 9杯
	使用済天ぷら油(なべ1杯)		× 330杯
	ラーメンの汁(おわん1杯)		× 3.5杯