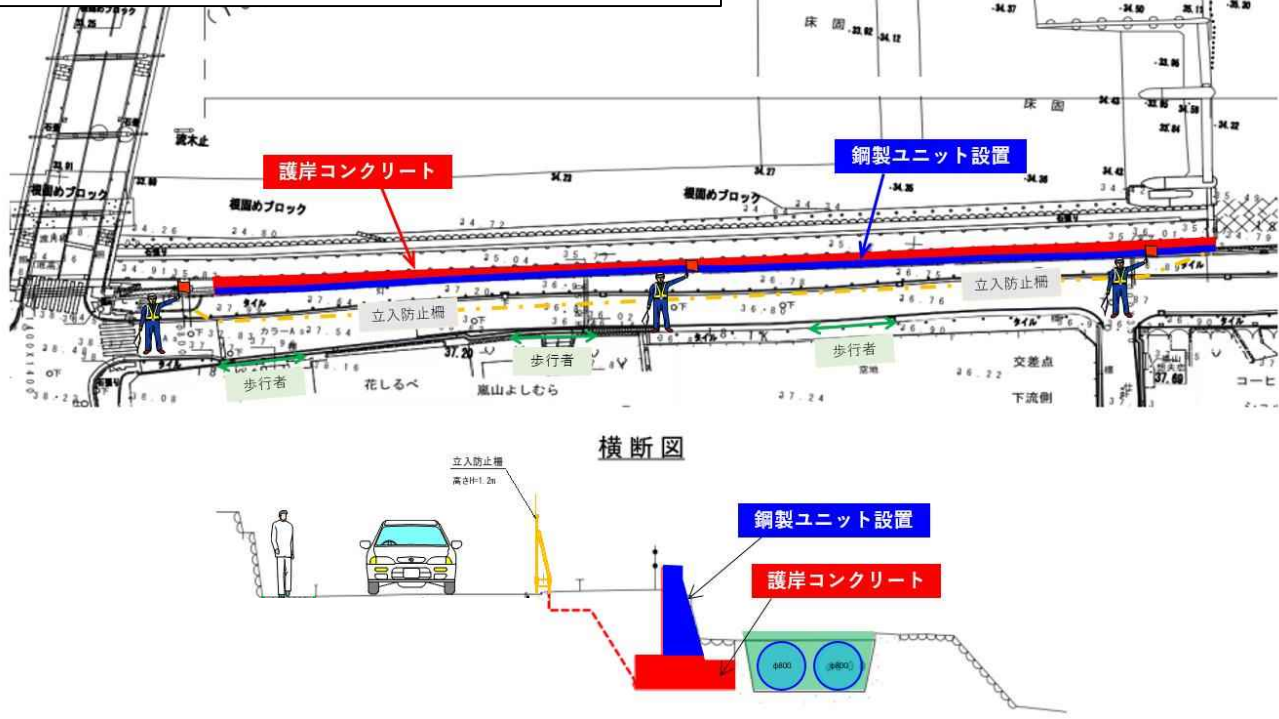


# 令和2年3月 前半の施工概要

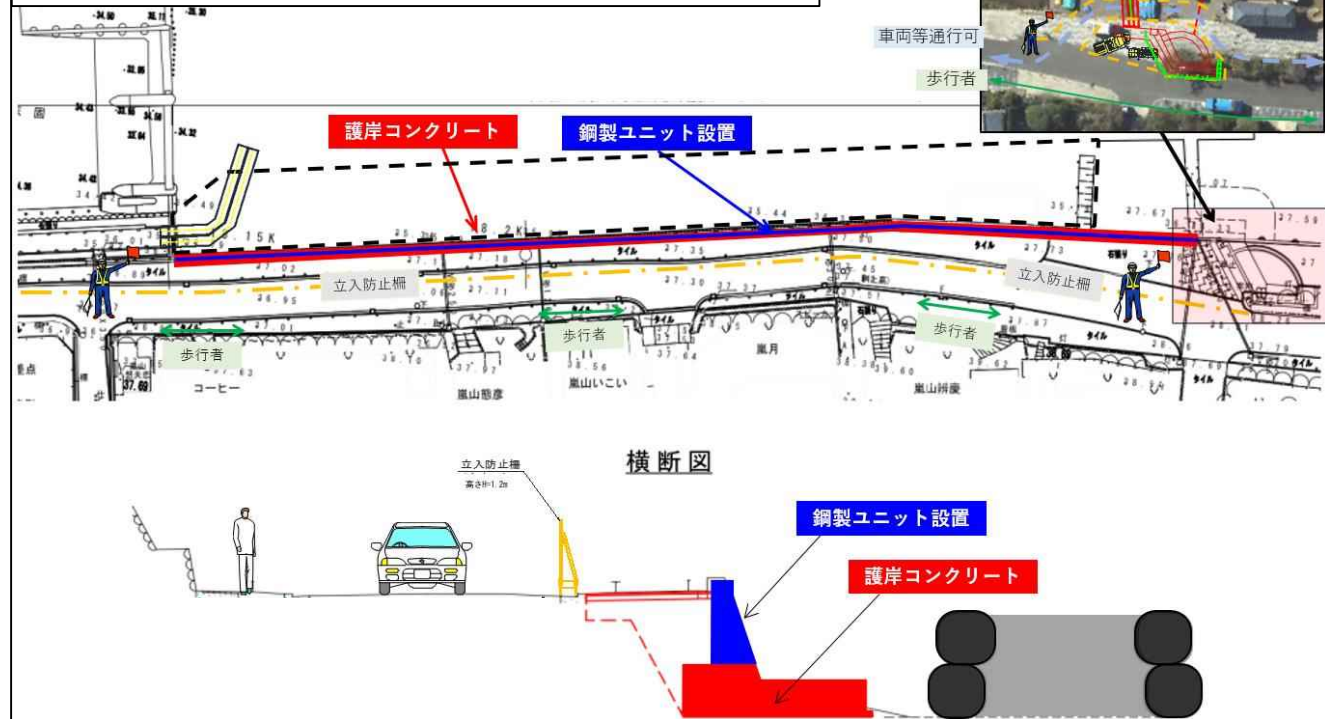
## 一の井堰下流側

- ・護岸コンクリートの打設
- ・鋼製ユニットの設置



## 一の井堰上流側

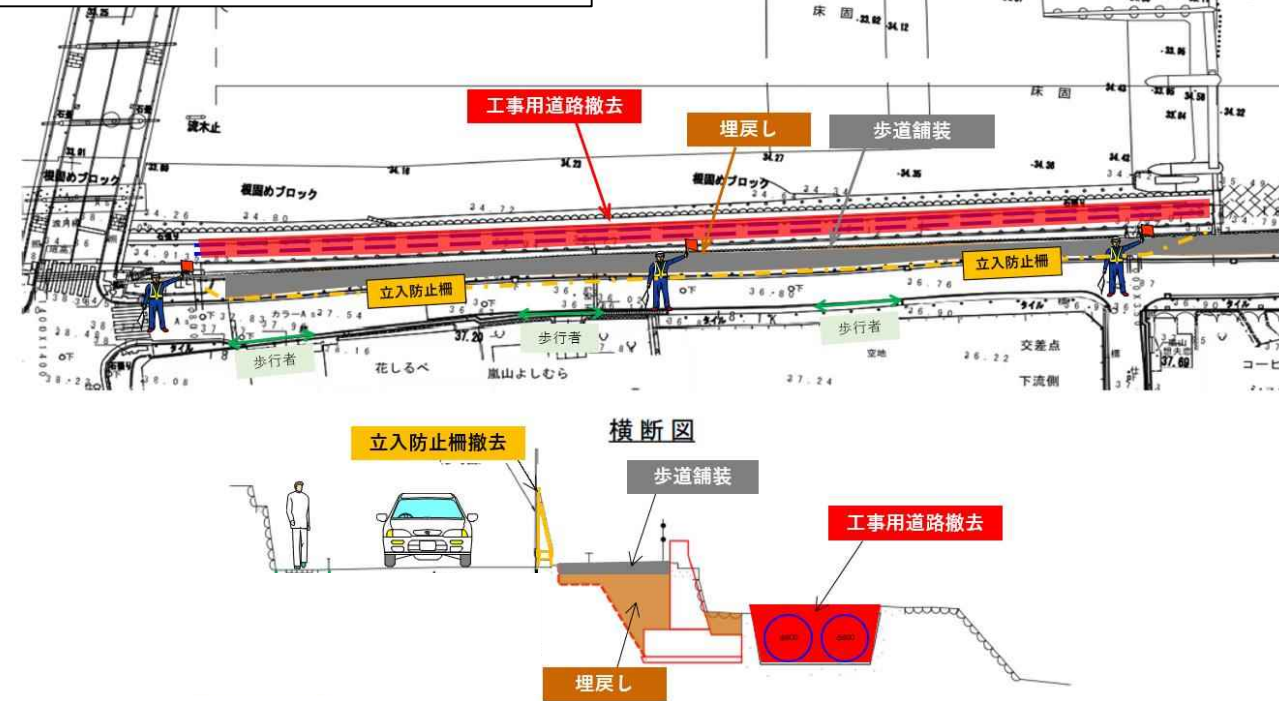
- ・護岸コンクリートの打設
- ・鋼製ユニットの設置
- ・スイングゲートの設置



# 令和2年3月 後半の施工概要

## 一の井堰下流側

- ・埋戻し
- ・仮設構造物の撤去
- ・歩道舗装



## 一の井堰上流側

- ・埋戻し
- ・仮設構造物の撤去
- ・歩道舗装
- ・スイングゲートの設置、舗装等復旧

