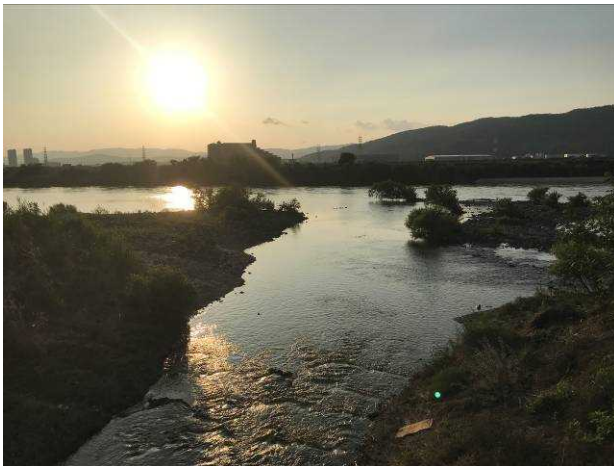


6月 モニターレポート		担当出張所	枚方出張所
担当区間	枚方大橋付近～三川合流点付近（大阪府・京都府境界） （左岸25.8km～34.6km）		
モニター実施日時	令和2年6月28日（日） 18時～19時頃		
天候	晴れ		
<p>（見出し）</p> <p>今月は、牧野橋付近（穂谷川合流地点）（左岸30.3km）～三川合流点付近（左岸34.6km）の4.3kmについてモニターしました。</p> <p>利用者のゴミの投棄（2箇所）・パイロンの放棄1件・支川や水路の藻の発生1件について報告します。</p>			

6月。最後の担当レポートになります。

モニター当日は日曜日でしたが夕方だったため人通りはまばらでした。

淀川の流りは穏やかでした。気温は暑くも寒くもなく、心地良く歩くことができました。



図：牧野橋付近の合流地点

日中は暑いと感じるくらいの陽気と梅雨のお陰か、沢山の木々や花が成長していました。少し前の季節では見られなかったものばかりです。

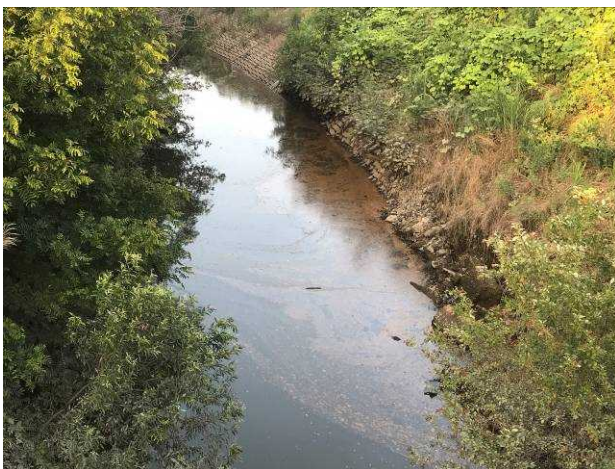




モニター中、周囲からはウグイスの鳴き声がして、近くを探すと見つかりました。



楠葉橋付近の川の分岐点に藻のようなものが少し発生していました。茶色っぽい色でしたが、油や危険物では無く自然現象のような感じでした。



その付近の草むらにはパイロンが放棄されていました。風で飛んだのでしょうか。



建設中の橋脚も立派な姿を見せていました。工事は順調に進んでいるようです。



ゴミの投棄は2件ありました。ペットボトルゴミと煙草の吸殻です。



6月のレポートは以上です。

(意見・感想・処置等)

6月のレポートありがとうございました。

淀川も6月中旬より「出水期」に入っており、梅雨期や台風期など洪水が起きやすいこの期間には、原則として河川工事を行わないこととしています。

新名神の橋脚の工事も「出水期」の期間中は一時お休みです。

レポートしていただいたように暑いくらいの陽気と長い梅雨のおかげか、今年は河川内樹木や堤防の草の成長が例年と比較すると早いように私も感じていました。

河川内の樹木についてはあまり育ちすぎると洪水の際に流水の阻害となるため定期的に伐採を行っております。

樹木の伐採を行う場所を決める際には、環境の専門家や野鳥の会の意見をお聞きして全部を伐採するのではなく意図的に木を残して環境に配慮して実施しております。

ゴミの投棄については河川利用者のマナーアップを期待しています。

最後にこの一年間のモニター活動ありがとうございました。

今後もお気づきの点がありましたら、ご意見賜りますようお願いいたします。

09hir 大中モニタ一【淀川】