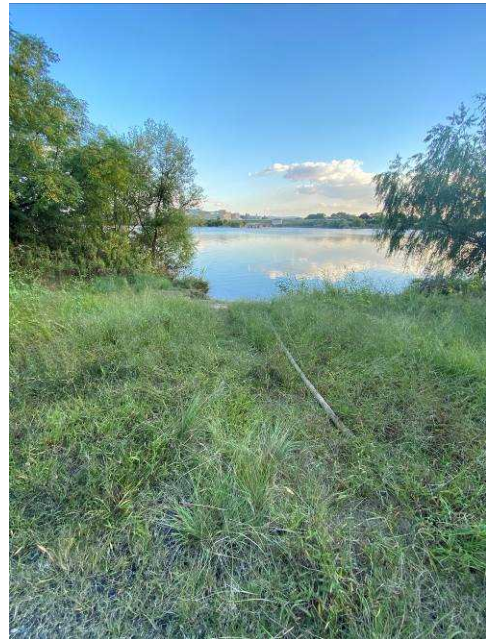


10月 モニターレポート		担当出張所	毛馬出張所
担当区間	淀川中流右岸 豊里大橋～摂津市高槻市境界（右岸13.7～20.8km）		
モニター実施日時	令和2年 10月27日（火）16時頃～17時頃		
天候	晴れ		
<p>（見出し）</p> <p>今月は、ヘリポート～鳥飼大橋 についてモニターしました。 河川利用の状況、水辺の状況、ごみの不法投棄 について報告します。</p>			
<p>（内容）</p> <p>気候が良いせいか平日の夕方にもかかわらず利用者が多く感じられました。 ウォーキングや、釣り、ストレッチしている人がいました。</p> <p>フェンスの向こう側での釣りは自己責任で。</p>			
			
<p>いつもより川よりをモニターしました。 どこかの山に来たかのような道でした。 こんな近くで自然を味わえるのは良いですが 夕方だったため小さな虫の大群が顔にまとわりついて大変でした。</p>			



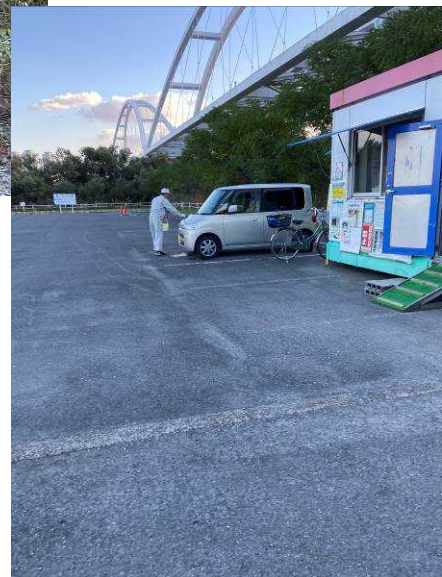
すぐに川の水にアクセスできるポイントが何か所かありました。



鳥飼大橋の下は橋の上から飛んできたのかゴミが並んでいました。



鳥飼大橋の下の駐車場は利用者ゼロでした。



黄色い花？がありました。  
なんて花でしょうか？

(意見・感想・処置等)

10月レポートのご提出ありがとうございます。

フェンスの向こう側での釣りは大変危険ですので、釣りをされる方はフェンスの内側からお楽しみください。

最後に載せていただいた植物はセイタカアワダチソウです。12月から鳥飼大橋下で堤防を強化する工事を行う予定です。ご不便をおかけしますが、引き続きよろしく願いいたします。

それでは、次回レポートもお待ちしております。