

1月 モニターレポート		担当出張所	木津川出張所
担当区間	区間14：木津川中流両岸11.5キロ		
モニター実施日時	令和3年1月5日（火曜）AM11時～		
天候	晴れ		

（見出し）

泉大橋から山城大橋に至る両岸をモニターしました

左岸の三川合流地点から2.2キロポイント付近の高水敷にテニスコートがあり、新年早々、テニスを楽しむ人たちの姿がありました

河川敷のグラウンドはよく見かけますが、テニスコートは珍しいなと思いました



開橋付近で護岸整備工事をしているようです



パワーショベルの姿が見えました



開橋の対岸（右岸側）でも何かの工事が始まったようで
重機の姿がありました

年末から年度末にかけてはあちこちで工事が多いようで
玉水橋を超えたところでも
堤防の強化工事をしていました



自転車道から見える堤防の斜面にパワーショベルが見えました



お正月早々のためか、動いていません。



この付近のサイクリングロードは、
かつては高水敷にあったことが見てとれます
最近になって堤防上に一部付け替わったようです
木津川の景観を眺めながら、
気持ち良く走れるようになりました
今日も1台のマウンテンバイクとすれ違いました



玉水橋の下に人の姿が見えます

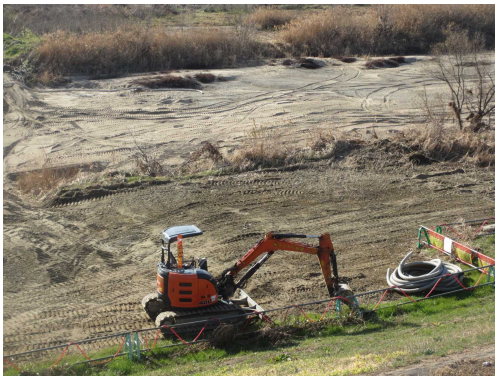


寒空のもと、若者らしきグループが遊びにきているようです
川辺が近いので、夏場ならいろいろ楽しいのですが
この時期ですからね。
若い人は元気があって羨ましい限りです

帰りに泉大橋の下流側から川の様子を見ました



なんとまあ、ここでも工事中のようです
橋脚の周りに土嚢のようなものが積んでありました



河川敷の砂に車輪の轍のような跡が、
その手前＝堤防のすぐ下には重機とキャタピラの跡がそれぞれ残っていました

今回は河川そのものの調査と言うよりも
あちこちの工事現場を見に行っただけの感じがしました
所管の部署で必要な保守作業や整備をしてくださるからこそ、
悠々とした木津川の流が守られているのだと思います
以上で今月の報告を終わります。

(意見・感想・処置等)

まだまだ寒い日が続く中、今回もモニター活動をありがとうございます。
河川管理上、1年間は出水時期と非出水時期に分かれます。出水期は6月16日から10月15日までで、集中豪雨や台風等の洪水が起きやすいため原則的に河川内での工事を行うことが禁止されています。堤防工事をしていたら出水して、堤防が決壊してしまった・・・ということが無いようにです。工事が出来るのは非出水期の10月16日から6月15日までなので、その時期は待ちかねていたように護岸工事や橋の耐震工事が行われます。今、工事が多いのはそのためでもあります。
毎日寒くてモニター活動していただくには大変な日が続きますが、次回もよろしく願いいたします。

14kiz 福本モニター【木津川】