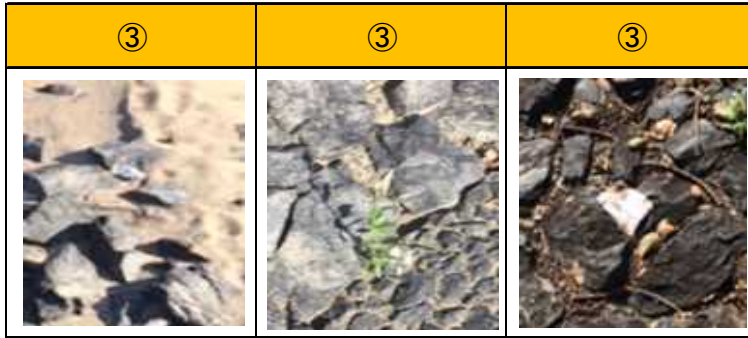


9月 モニターレポート		担当出張所	伏見出張所	
担当区間	宇治川上流両岸（区間12） 観月橋～天ヶ瀬ダム（44.8～53.2km） 両岸			
モニター実施日時	令和2年9月27日（日） 15：00～17：00頃			
天 候	晴			
<p>■見出し</p> <p>今月は、「宇治川：塔の島～宇治橋（両岸）」を下流へ向かいモニターさせて頂きました。 内容を下記に記載させて頂きます。</p> <p>■異常個所</p> <p>①工事設備投棄 1件 ②イベント設備投棄 2件 ③ゴミの不法投棄 5件</p> <p>■詳細</p> <p>①工事設備投棄 1件 ・歩行者が通れる川辺に引っ掛かった状態 小さな子供が興味を持って、川へ水没する恐れがある</p> <p>②イベント設備投棄 2件 ・塔の島内でのイベント後の残骸と考えられる 回収・廃棄する方が不明な為、放置されている</p> <p>③ゴミの不法投棄 5件 ・コロナ禍にある為か、マスクの投棄が散見される ・川辺に座る人が多い為、その際に飲食した残骸が散見される</p> <p>下記に詳細画像を添付させて頂きます。</p>				
①	②	②	③	③
				



■感想

①②これからの時期、涼しくなり散歩日和になります。

この日も、午後からは風が涼しく気持ちよかったです。

③自然の鴨や大きな魚を塔の島へ向かう橋の上から確認出来ました。

一緒に散策した子供たちは大興奮。

自然を感じることができる素晴らしい場所です。

④一部、添付のような休憩スペースがあり、子供～年配の方まで楽しんで頂けます。



(意見・感想・処理等)

モニター、ありがとうございました。

中州(塔ノ島・橋島)は、京都府が宇治公園として、整備・管理しています。

中州と宇治川左右岸とは橋梁で繋がれ、回遊出来るようになっています。

散策路が設けられ、サクラ等の樹木も植えられており、観光客など多くの人が利用しています。

ゴミ入れも各所に設置されていますが、残念ながら、ゴミ捨ては無くなりません。

カラーコーンやタイヤについては、公園管理者である京都府に連絡します。

次回もレポート、よろしくお願い致します。