

淀川水系淀川・宇治川・木津川・桂川洪水浸水想定区域図 (19)
(想定最大規模)



凡例

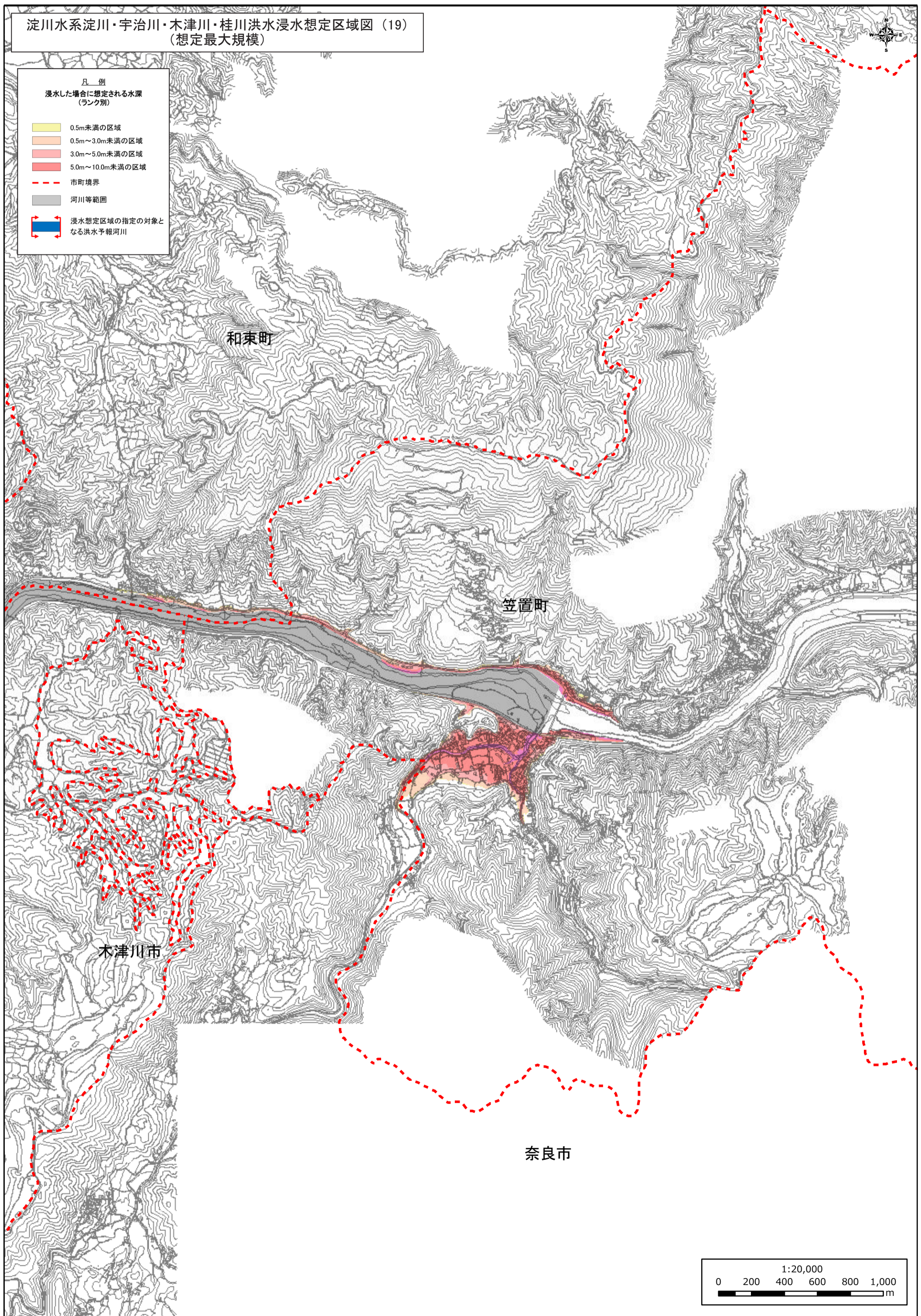
浸水した場合に想定される水深
(ランク別)

- 0.5m未満の区域
- 0.5m～3.0m未満の区域
- 3.0m～5.0m未満の区域
- 5.0m～10.0m未満の区域

--- 市町境界

河川等範囲

浸水想定区域の指定の対象となる洪水予報河川



和束町

笠置町

木津川市

奈良市

