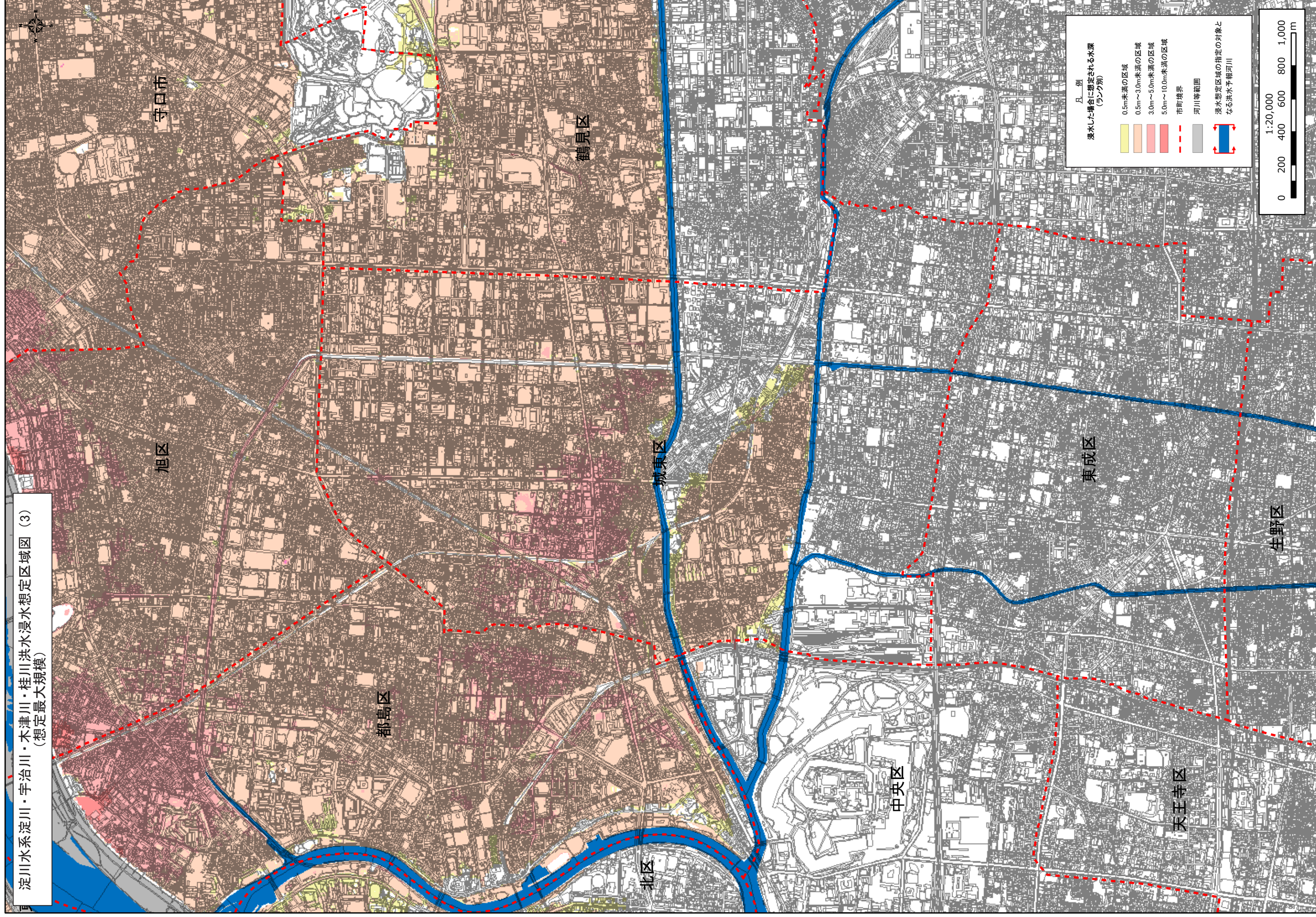


淀川水系淀川・宇治川・木津川・桂川洪水浸水想定区域図 (3)
(想定最大規模)



凡例
浸水した場合に想定される水深
(ランク別)

0.5m未満の区域
0.5m～3.0m未満の区域
3.0m～5.0m未満の区域
5.0m～10.0m未満の区域
市町境界
河川等範囲
浸水想定区域の指定の対象となる洪水予報河川

