

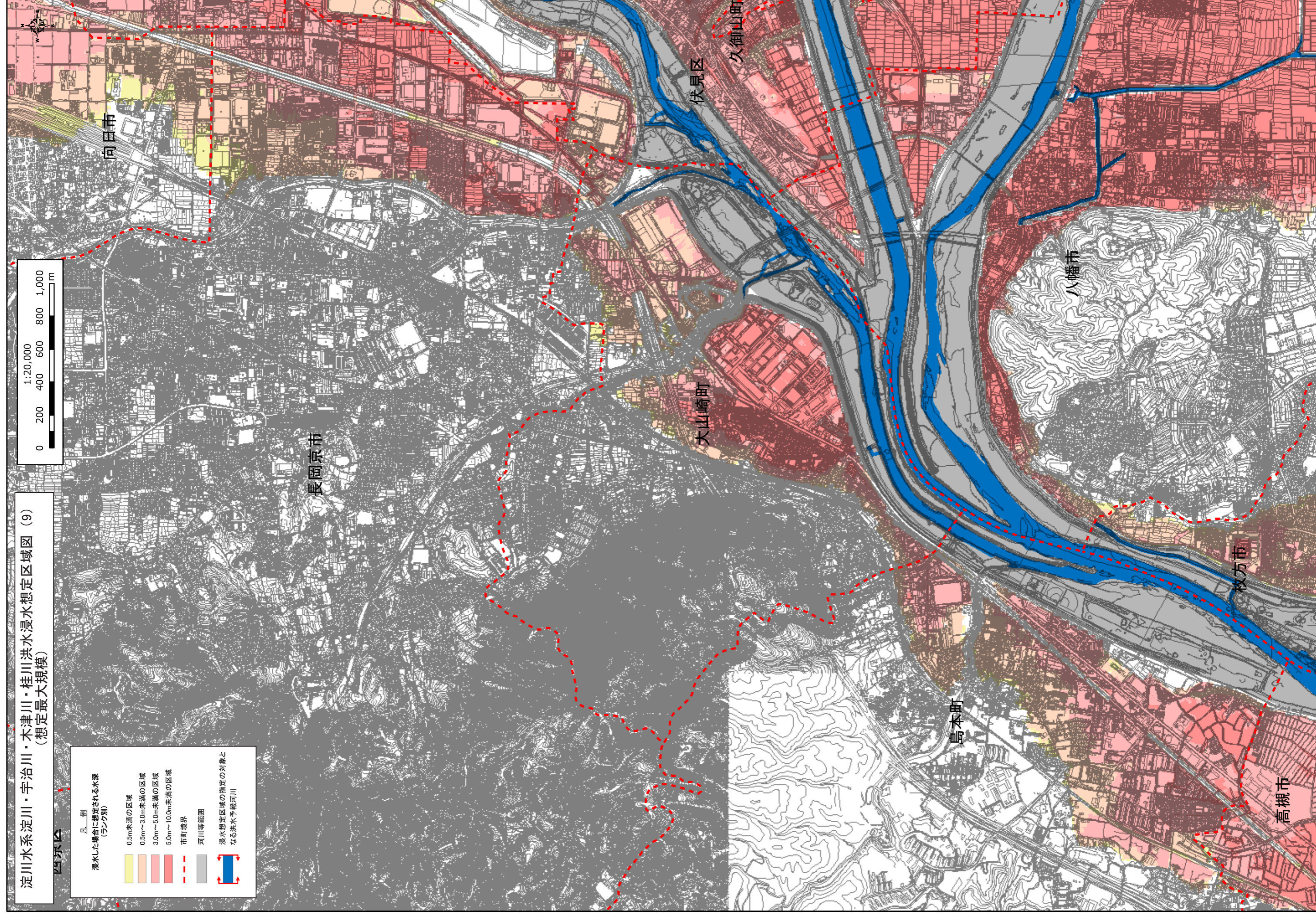
淀川水系淀川・宇治川・木津川・桂川洪水浸水想定区域図 (9)
(想定最大規模)

四京区

- 凡 例
- 浸水した場合に想定される水深
(ランク別)
- 0.5m未満の区域
 - 0.5m～3.0m未満の区域
 - 3.0m～5.0m未満の区域
 - 5.0m～10.0m未満の区域
- 市町境界
- 河川等範囲
- 浸水想定区域の指定の対象となる洪水予報河川

1:20,000

0 200 400 600 800 1,000
m



向日市

長岡京市

大山崎町

伏見区

久御山町

島本町

八幡市

枚方市

高槻市