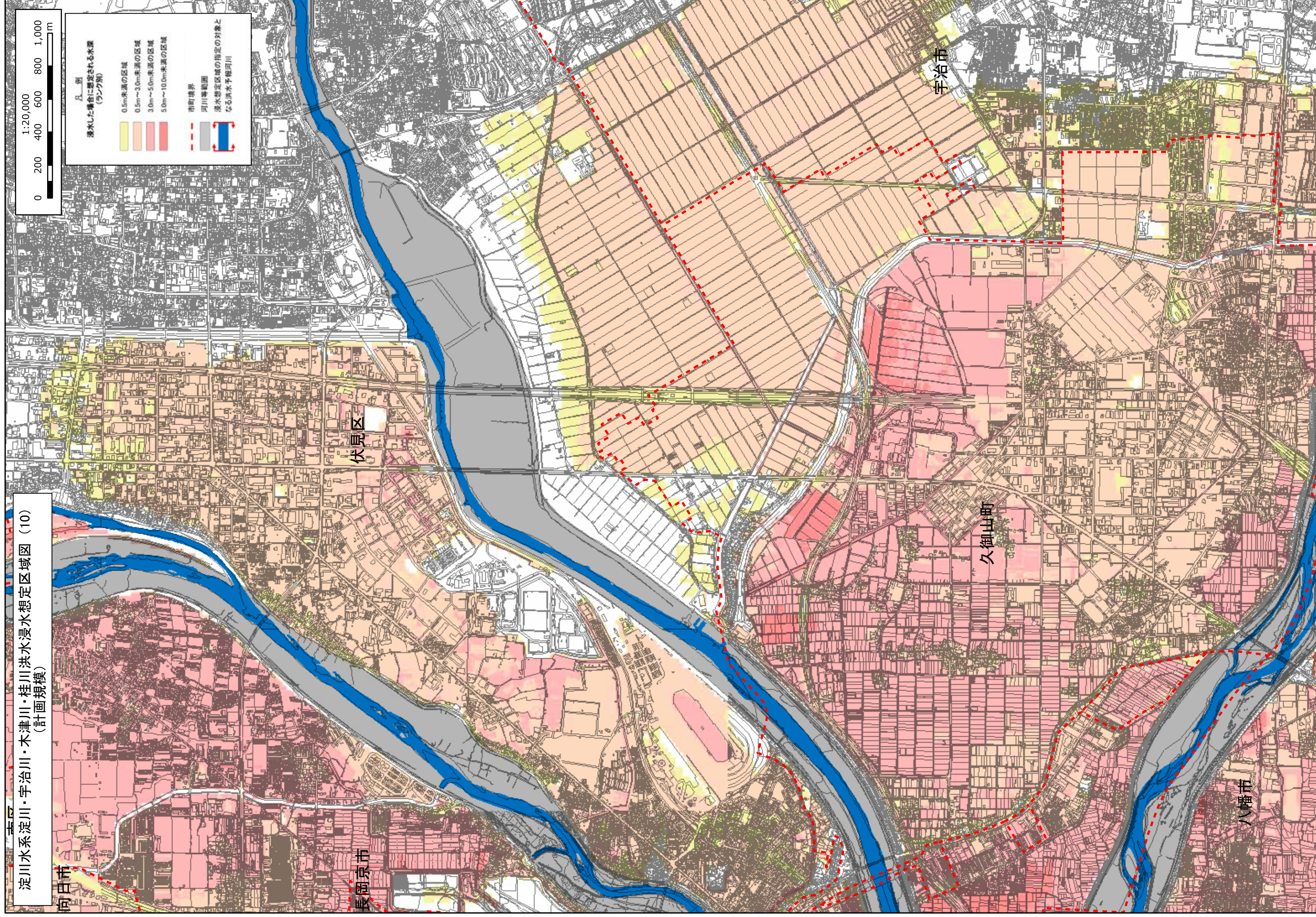


淀川水系淀川・宇治川・木津川・桂川洪水浸水想定区域図（10）
（計画規模）



1:20,000
0 200 400 600 800 1,000
m

凡例

浸水した場合には想定される水深
(ランク別)

- 0.5m未満の区域
- 0.5m～3.0m未満の区域
- 3.0m～5.0m未満の区域
- 5.0m～10.0m未満の区域

市町境界
河川等範囲

洪水想定区域の指定の対象となる洪水予報河川

宇治市

伏見区

久御山町

八幡市

向日市

長岡京市