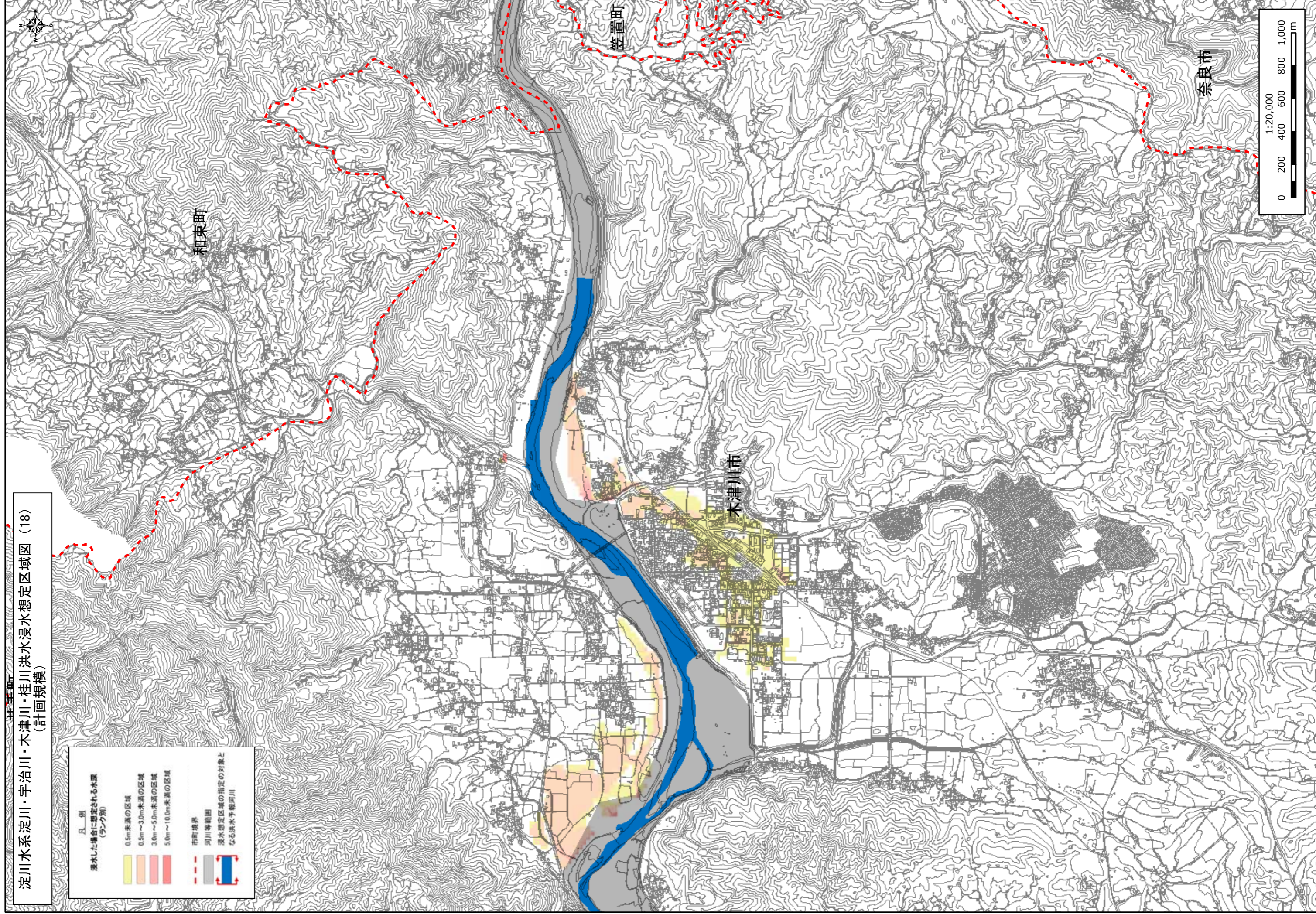


淀川水系淀川・宇治川・木津川・桂川洪水浸水想定区域図(18)
(計画規模)

- 凡 例
- 浸水した場合に想定される水深
(ラング別)
 - 0.5m未満の区域
 - 0.5m～3.0m未満の区域
 - 3.0m～5.0m未満の区域
 - 5.0m～10.0m未満の区域
 - 市町境界
 - 河川等範囲
 - 浸水想定区域の指定の対象となる洪水予報河川



0 200 400 600 800 1,000
1:20,000
m