

淀川水系淀川・宇治川・木津川・桂川洪水浸水想定区域図 (13)
(浸水継続時間)



凡例

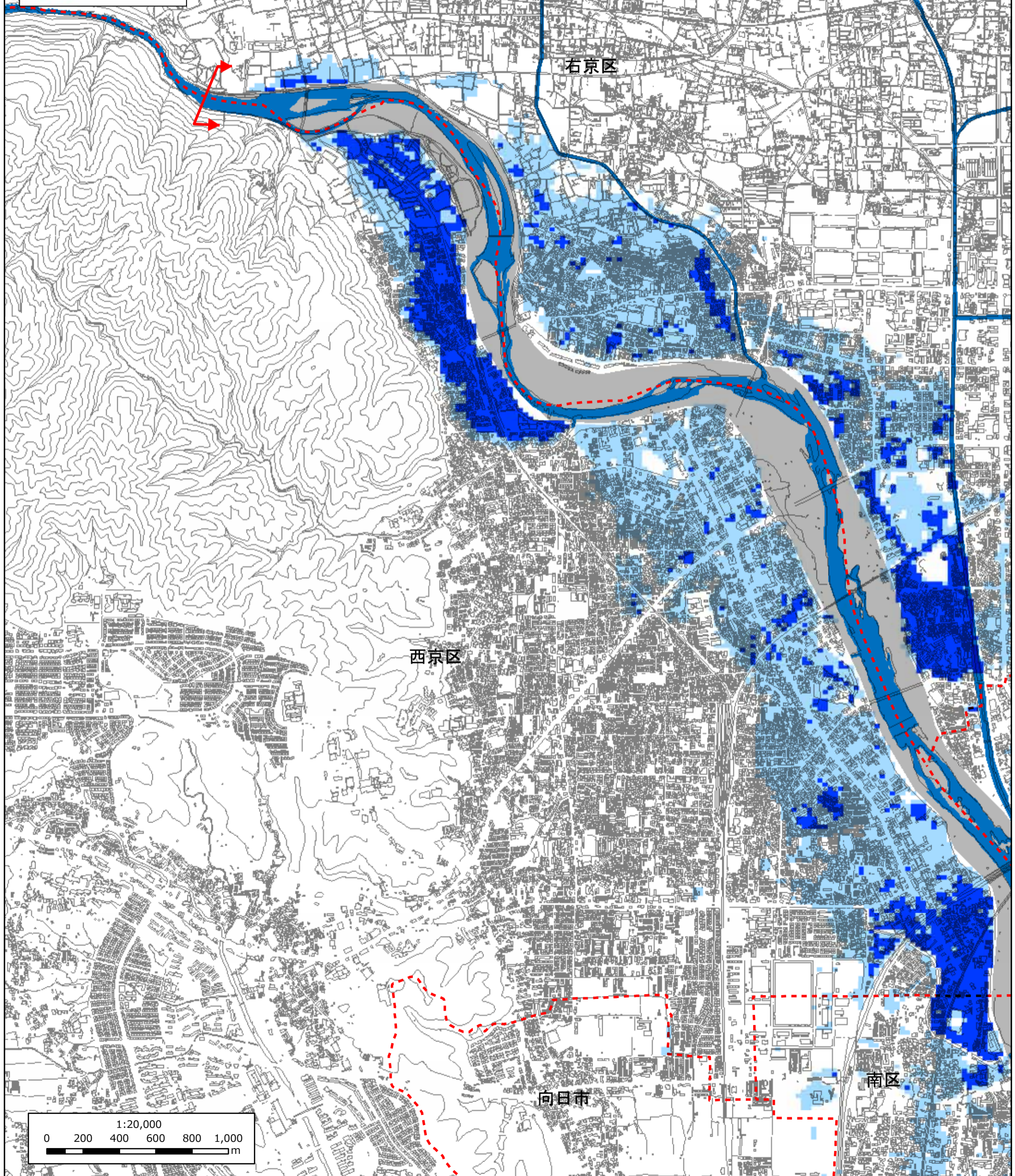
浸水継続時間
(ランク別)

- 12時間
- 24時間
- 72時間(3日間)
- 168時間(1週間)
- 336時間(2週間)
- 672時間(4週間)

--- 市町境界

--- 河川等範囲

→ 浸水想定区域の指定の対象となる洪水予報河川



右京区

西京区

向日市

南区

