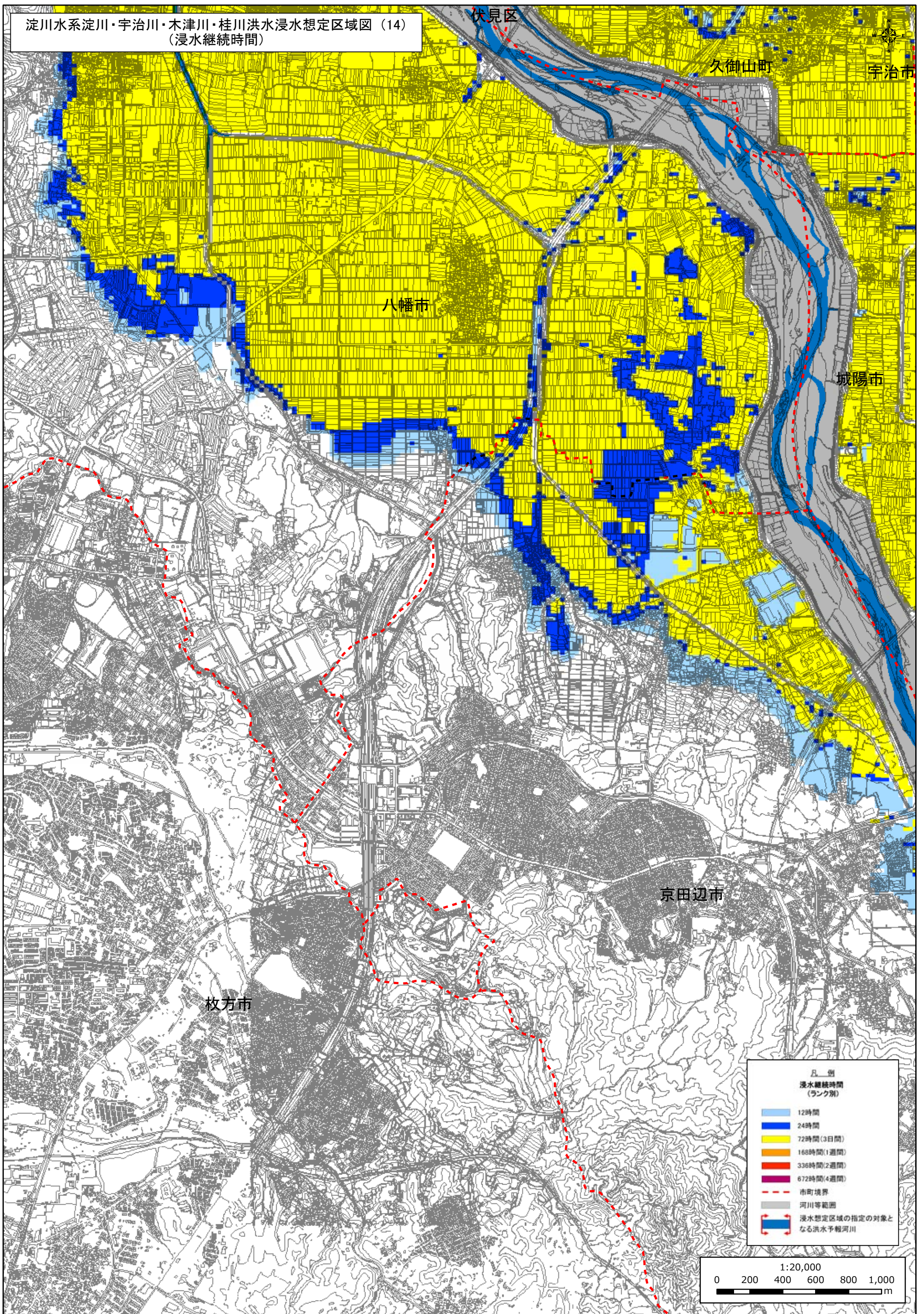


淀川水系淀川・宇治川・木津川・桂川洪水浸水想定区域図 (14)  
(浸水継続時間)



凡例  
浸水継続時間  
(ランク別)

12時間
24時間
72時間(3日間)
168時間(1週間)
336時間(2週間)
672時間(4週間)
- - - 市町境界
河川等範囲
浸水想定区域の指定の対象となる洪水予報河川

