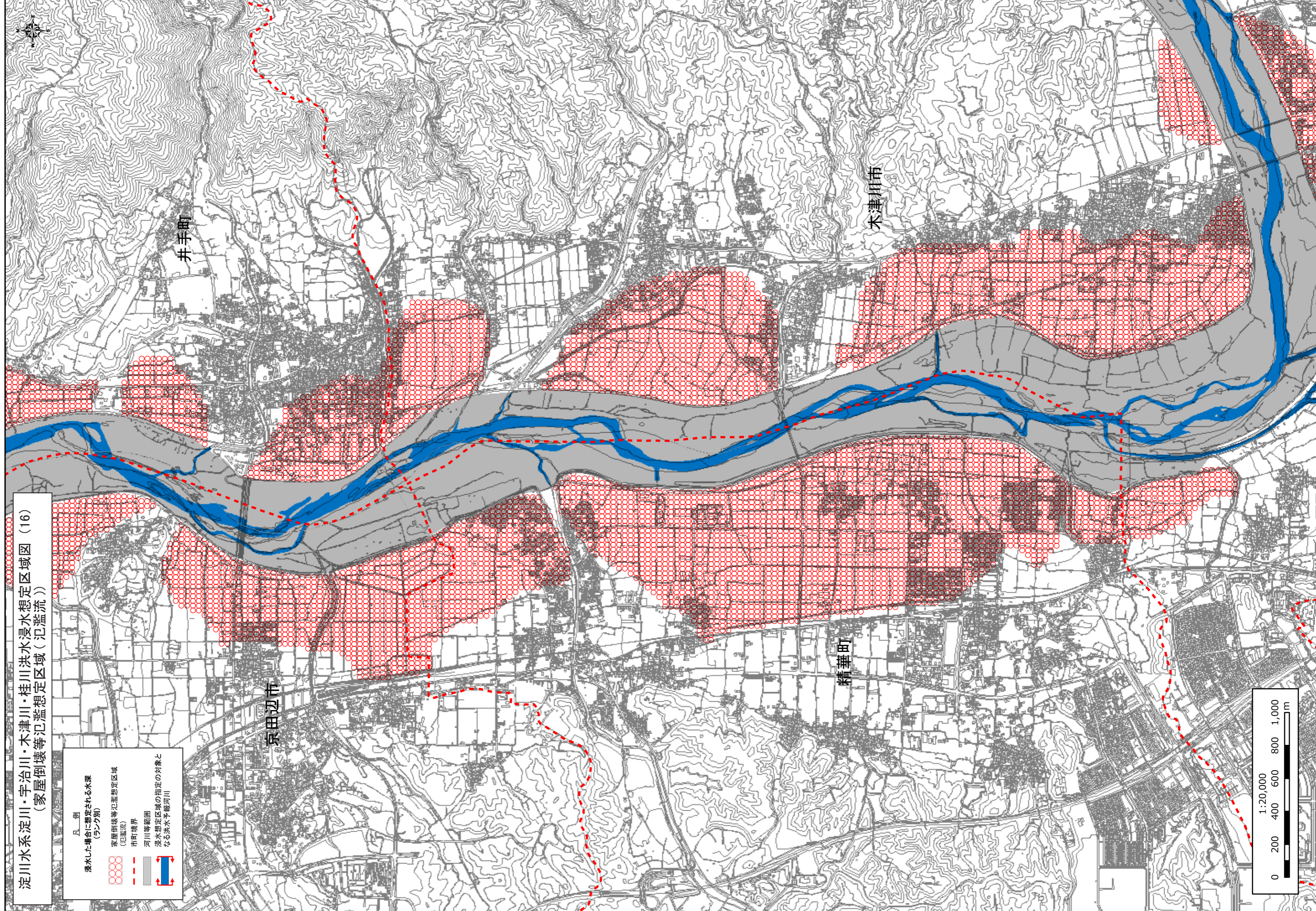


淀川水系淀川・宇治川・木津川・桂川洪水浸水想定区域図（16）
（家屋倒壊等氾濫想定区域（氾濫流））

- 凡 例
- 浸水した場合に想定される水深
（ランク別）
 - 家屋倒壊等氾濫想定区域
（氾濫流）
 - 市町境界
 - 河川等範囲
 - 浸水想定区域の指定の対象と
なる洪水予報河川



井手町

京田辺市

精華町

木津川市



1:20,000