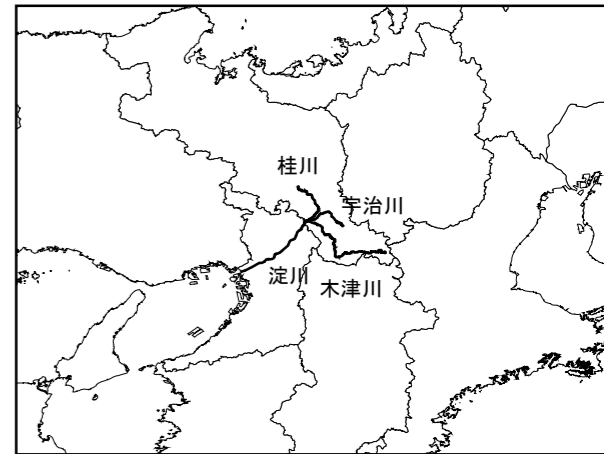
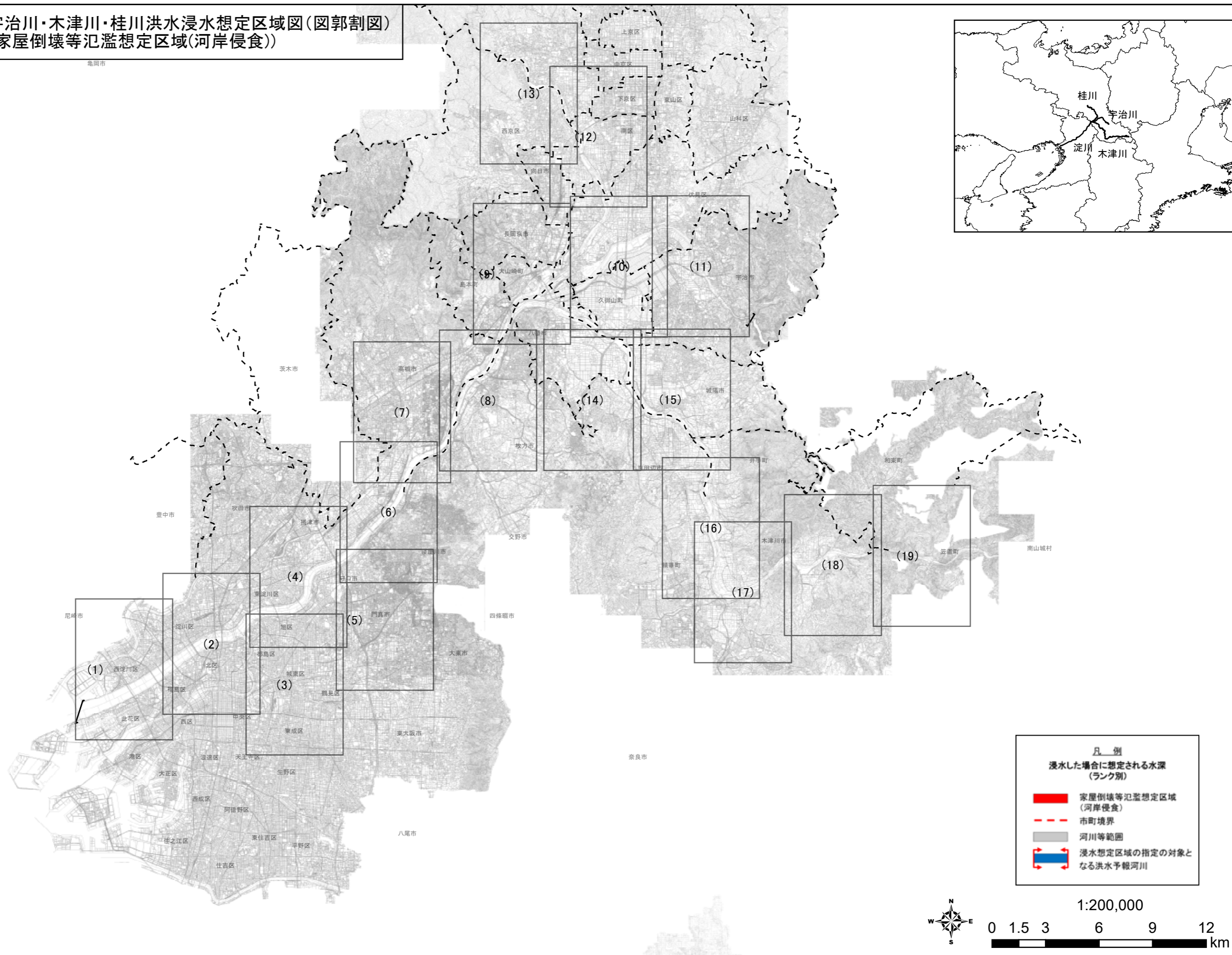


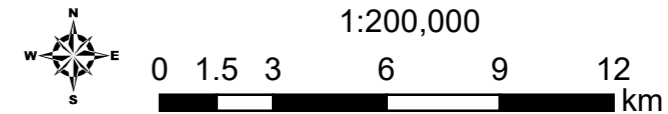
淀川水系淀川・宇治川・木津川・桂川洪水浸水想定区域図(図郭割図)  
 (家屋倒壊等氾濫想定区域(河岸侵食))

亀岡市



凡例  
 浸水した場合に想定される水深  
 (ランク別)

- 家屋倒壊等氾濫想定区域  
 (河岸侵食)
- 市町境界
- 河川等範囲
- 浸水想定区域の指定の対象となる洪水予報河川



## < 目 次 >

### 市町名

### 対象図面番号

#### 【京都府域】

京 都 市	.....	(9)、(10)、(11)、(12)、(13)
宇 治 市	.....	(11)
城 陽 市	.....	(14)、(15)
八 幡 市	.....	(9)、(10)、(14)
京 田 辺 市	.....	(14)、(15)、(16)
木 津 川 市	.....	(16)、(17)、(18)
大 山 崎 町	.....	(9)
久 御 山 町	.....	(9)、(10)、(14)
井 手 町	.....	(15)、(16)
精 華 町	.....	(16)、(17)

#### 【大阪府域】

大 阪 市	.....	(1)、(2)、(3)、(4)
高 槻 市	.....	(6)、(7)、(8)
守 口 市	.....	(4)、(5)、(6)
枚 方 市	.....	(6)、(7)、(8)、(9)
寝 屋 川 市	.....	(6)
摂 津 市	.....	(4)、(6)
島 本 町	.....	(9)