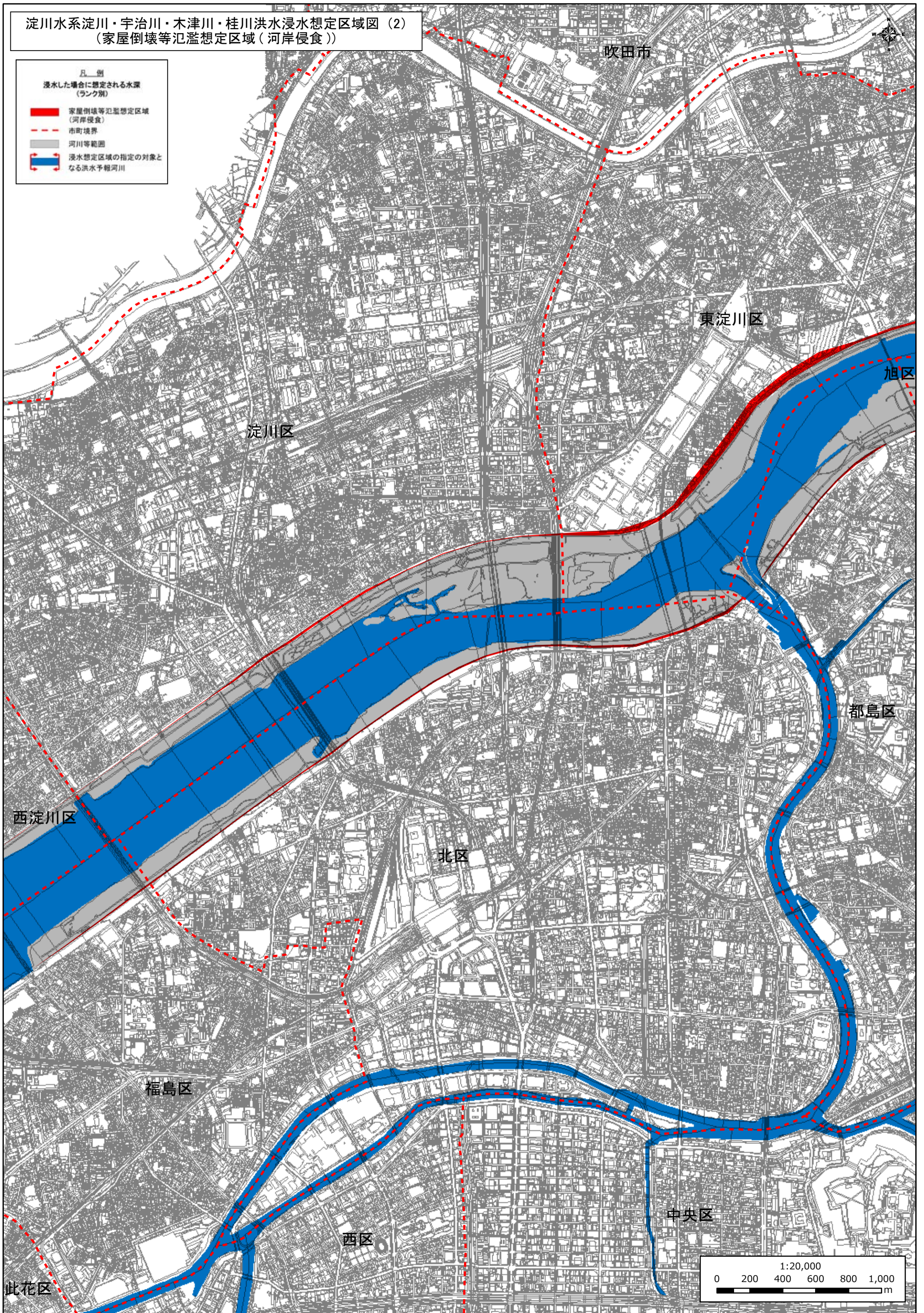


淀川水系淀川・宇治川・木津川・桂川洪水浸水想定区域図(2)
(家屋倒壊等氾濫想定区域(河岸侵食))

凡例

浸水した場合に想定される水深
(ランク別)

- 家屋倒壊等氾濫想定区域
(河岸侵食)
- 市町境界
- 河川等範囲
- 浸水想定区域の指定の対象となる洪水予報河川



吹田市

東淀川区

旭区

淀川区

都島区

西淀川区

北区

福島区

中央区

西区

此花区

