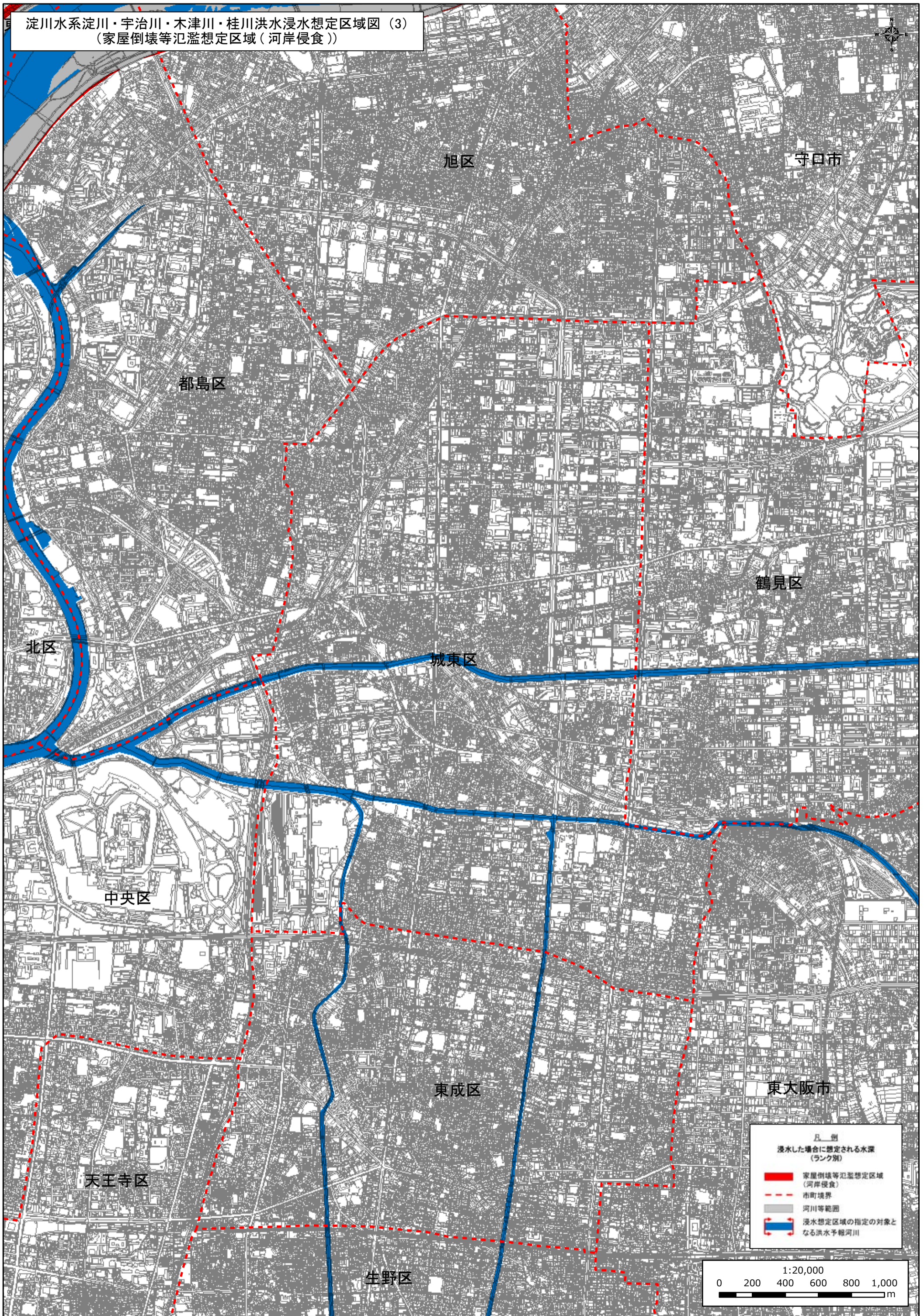


淀川水系淀川・宇治川・木津川・桂川洪水浸水想定区域図(3)  
(家屋倒壊等氾濫想定区域(河岸侵食))



守口市

旭区

都島区

鶴見区

北区

城東区

中央区

天王寺区

東成区

東大阪市

生野区

凡例

浸水した場合に想定される水深  
(ランク別)

- 家屋倒壊等氾濫想定区域  
(河岸侵食)
- 市町境界
- 河川等範囲
- 浸水想定区域の指定の対象と  
なる洪水予報河川

