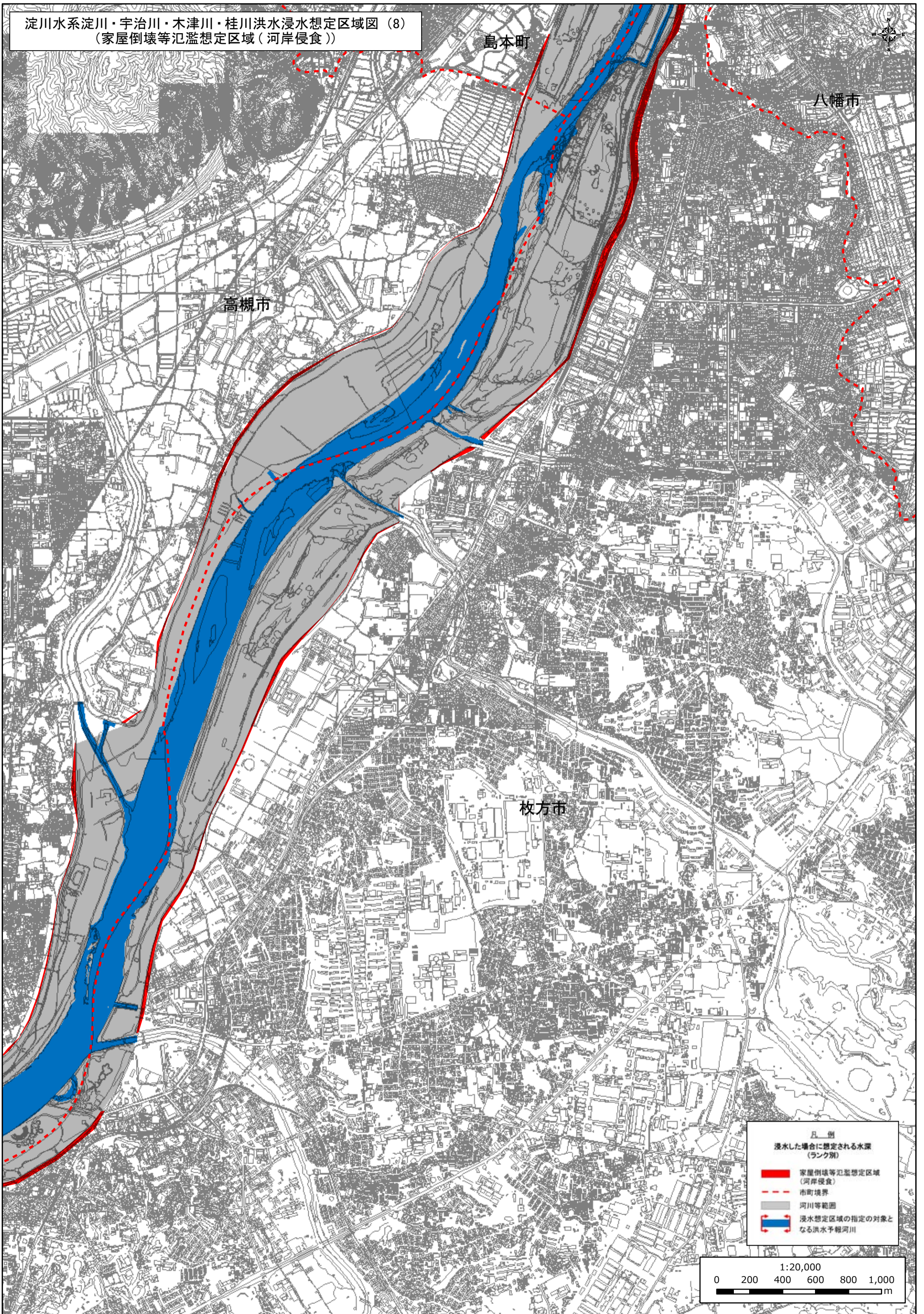


淀川水系淀川・宇治川・木津川・桂川洪水浸水想定区域図(8)  
 (家屋倒壊等氾濫想定区域(河岸侵食))



八幡市

島本町

高槻市

枚方市

凡例

浸水した場合に想定される水深  
(ランク別)

- 家屋倒壊等氾濫想定区域  
(河岸侵食)
- - - 市町境界
- 河川等範囲
- 浸水想定区域の指定の対象となる洪水予報河川

