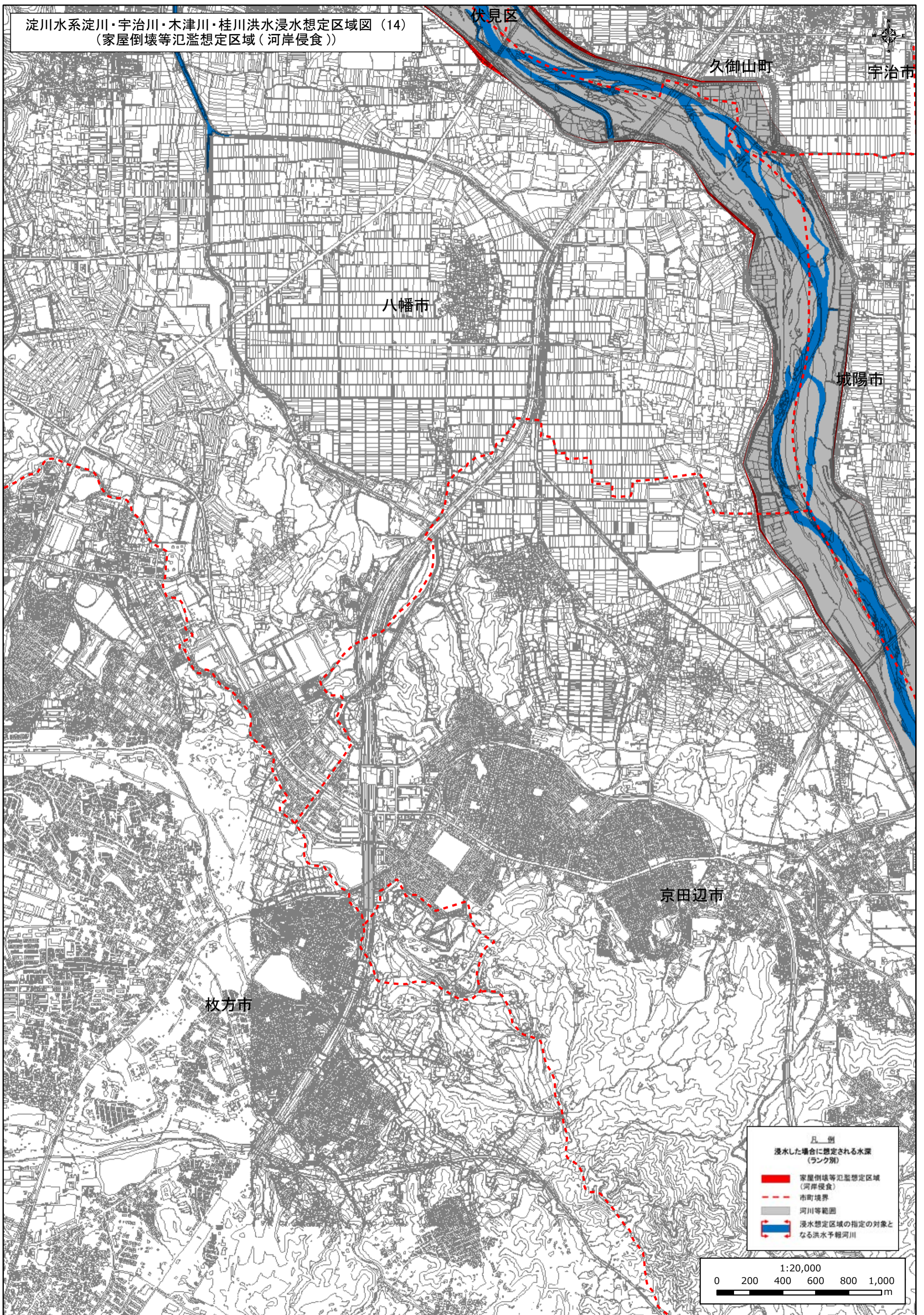


淀川水系淀川・宇治川・木津川・桂川洪水浸水想定区域図(14)
(家屋倒壊等氾濫想定区域(河岸侵食))



伏見区

久御山町

宇治市

八幡市

城陽市

京田辺市

枚方市

凡例

浸水した場合に想定される水深
(ランク別)

- 家屋倒壊等氾濫想定区域
(河岸侵食)
- - - 市町境界
- 河川等範囲
- 浸水想定区域の指定の対象となる洪水予報河川

