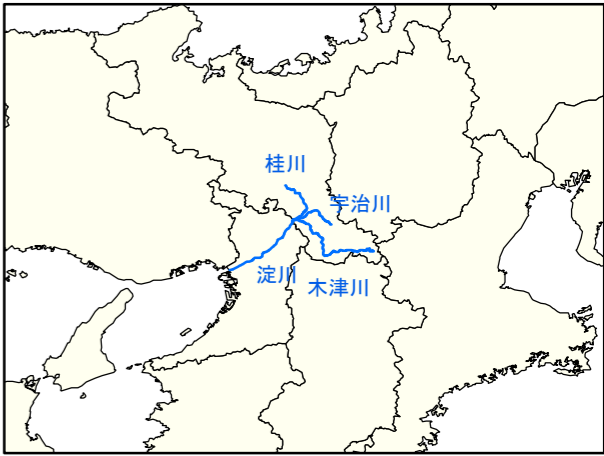
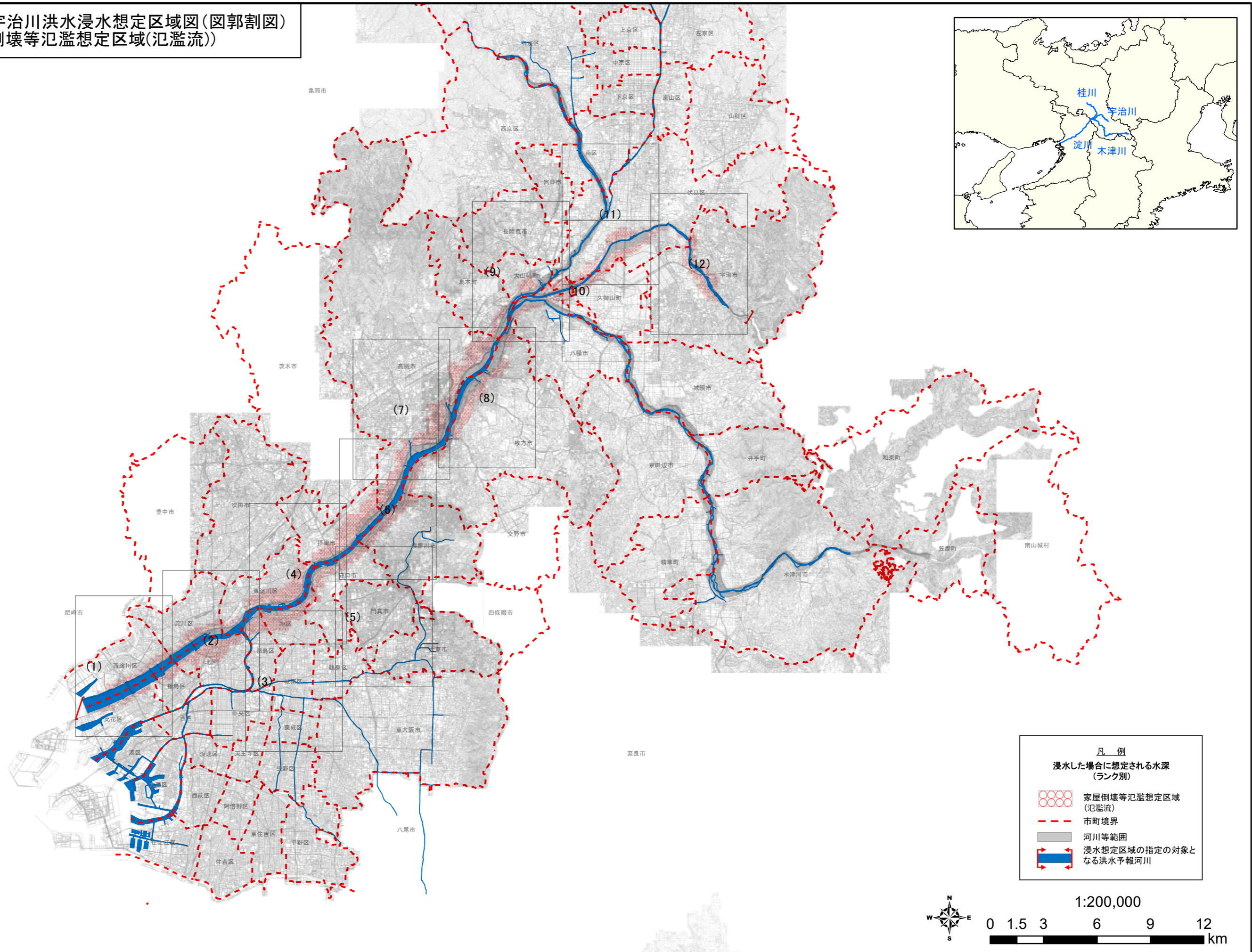


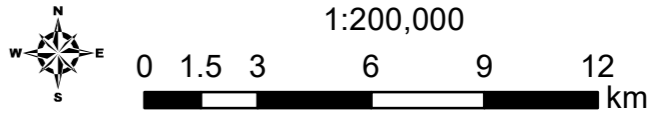
淀川水系淀川・宇治川洪水浸水想定区域図(図郭分割図)  
 (家屋倒壊等氾濫想定区域(氾濫流))



凡 例

浸水した場合に想定される水深  
 (ランク別)

- 家屋倒壊等氾濫想定区域  
 (氾濫流)
- 市町境界
- 河川等範囲
- 浸水想定区域の指定の対象と  
 なる洪水予報河川



## < 目 次 >

市町名	対象図面番号
<b>【京都府域】</b>	
京 都 市	(9)、(10)、(11)、(12)
宇 治 市	(12)
八 幡 市	(9)
大 山 崎 町	(9)
久 御 山 町	(9)、(10)
<b>【大阪府域】</b>	
大 阪 市	(1)、(2)、(3)、(4)
高 槻 市	(6)、(7)、(8)
守 口 市	(4)、(5)、(6)
枚 方 市	(6)、(7)、(8)、(9)
寝 屋 川 市	(6)
摂 津 市	(4)、(6)
島 本 町	(9)