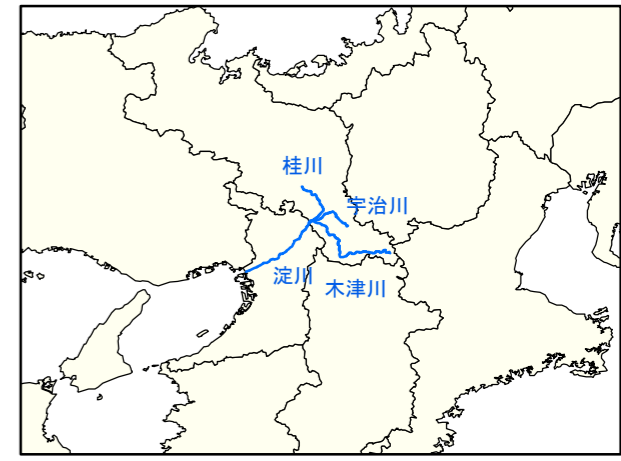
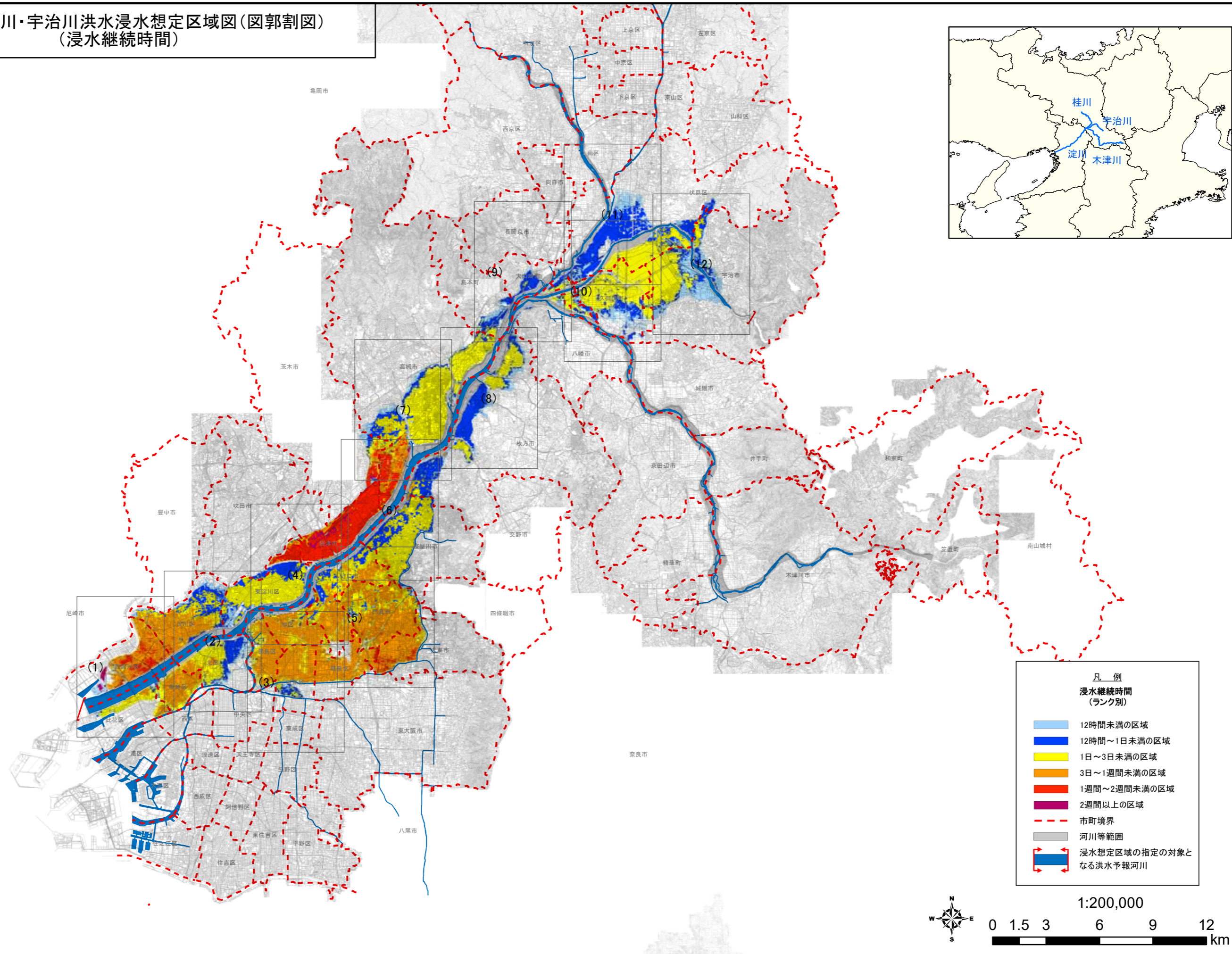


淀川水系淀川・宇治川洪水浸水想定区域図(図郭割図)
(浸水継続時間)



- 凡例
浸水継続時間
(ランク別)
- 12時間未満の区域
 - 12時間～1日未満の区域
 - 1日～3日未満の区域
 - 3日～1週間未満の区域
 - 1週間～2週間未満の区域
 - 2週間以上の区域
 - 市町境界
 - 河川等範囲
 - 浸水想定区域の指定の対象となる洪水予報河川

1:200,000
0 1.5 3 6 9 12 km

< 目 次 >

市町名	対象図面番号
【京都府域】	
京 都 市	(9)、(10)、(11)、(12)
宇 治 市	(10)、(12)
城 陽 市	(10)
八 幡 市	(9)、(10)、(14)
大 山 崎 町	(9)
久 御 山 町	(9)、(10)
【大阪府域】	
大 阪 市	(1)、(2)、(3)、(4)、(5)
吹 田 市	(2)、(4)
豊 中 市	(1)
高 槻 市	(6)、(7)、(8)
守 口 市	(3)、(4)、(5)、(6)
枚 方 市	(6)、(7)、(8)、(9)
茨 木 市	(4)、(6)、(7)
寝 屋 川 市	(5)、(6)
大 東 市	(5)
門 真 市	(4)、(5)
摂 津 市	(4)、(6)
東 大 阪 市	(5)
島 本 町	(9)