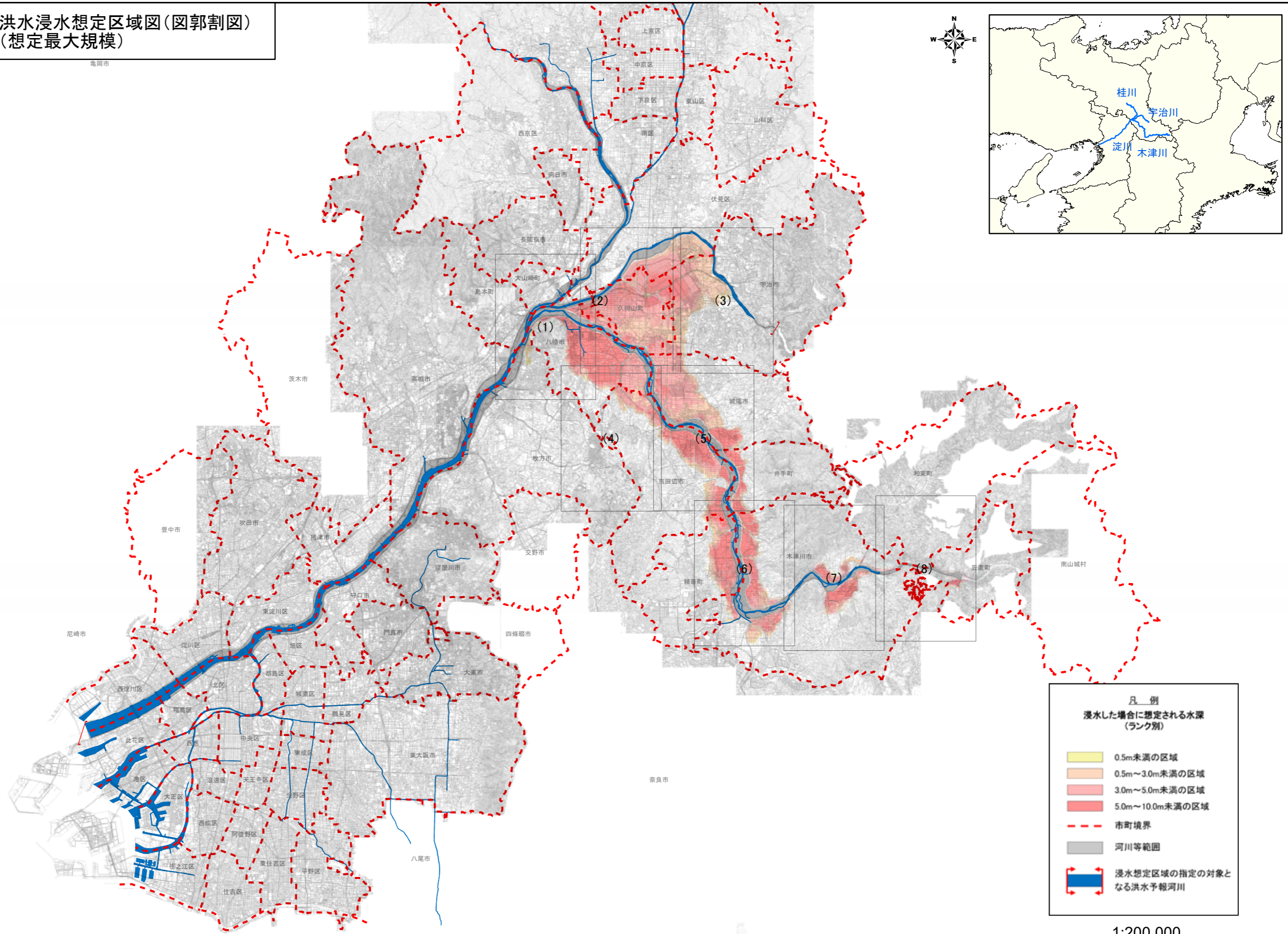
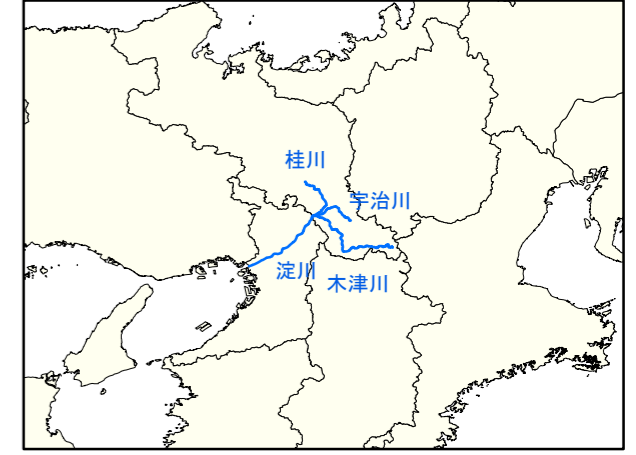


淀川水系木津川洪水浸水想定区域図(図郭割図)
(想定最大規模)

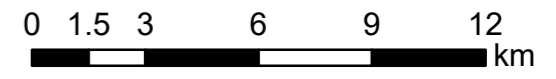
亀岡市



凡例
浸水した場合に想定される水深
(ランク別)

- 0.5m未満の区域
- 0.5m~3.0m未満の区域
- 3.0m~5.0m未満の区域
- 5.0m~10.0m未満の区域
- 市町境界
- 河川等範囲
- 浸水想定区域の指定の対象となる洪水予報河川

1:200,000



< 目 次 >

市町名	対象図面番号
【京都府域】	
京 都 市……………	(1)、(2)、(3)
宇 治 市……………	(2)、(3)
城 陽 市……………	(2)、(3)、(4)、(5)
八 幡 市……………	(1)、(2)、(4)
京 田 辺 市……………	(4)、(5)、(6)
木 津 川 市……………	(6)、(7)、(8)
久 御 山 町……………	(1)、(2)
井 手 町……………	(5)、(6)
笠 置 町……………	(8)
和 束 町……………	(8)
精 華 町……………	(6)
 【大阪府域】	
枚 方 市……………	(1)