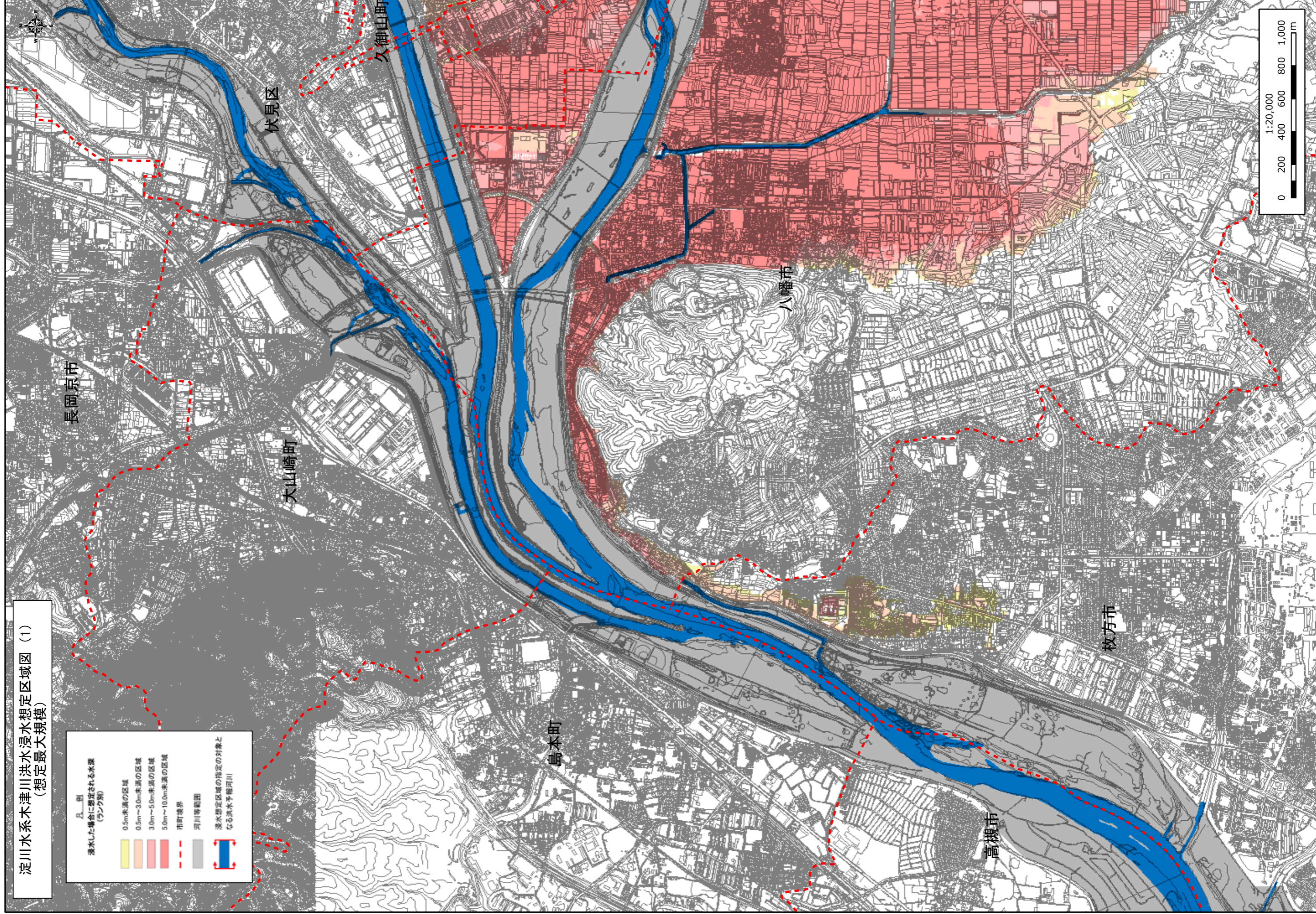


淀川水系木津川洪水浸水想定区域図(1)
(想定最大規模)

凡例
浸水した場合に想定される水深 (ランカ別)
0.5m未満の区域
0.5m～3.0m未満の区域
3.0m～5.0m未満の区域
5.0m～10.0m未満の区域
市町境界
河川等範囲
浸水想定区域の指定の対象となる洪水予報河川



1:20,000
0 200 400 600 800 1,000
m