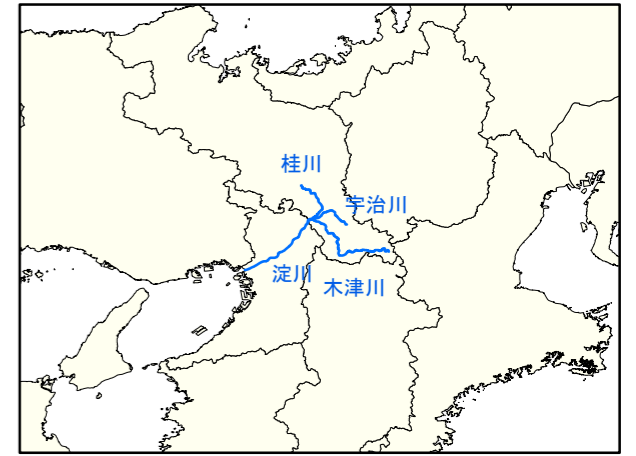
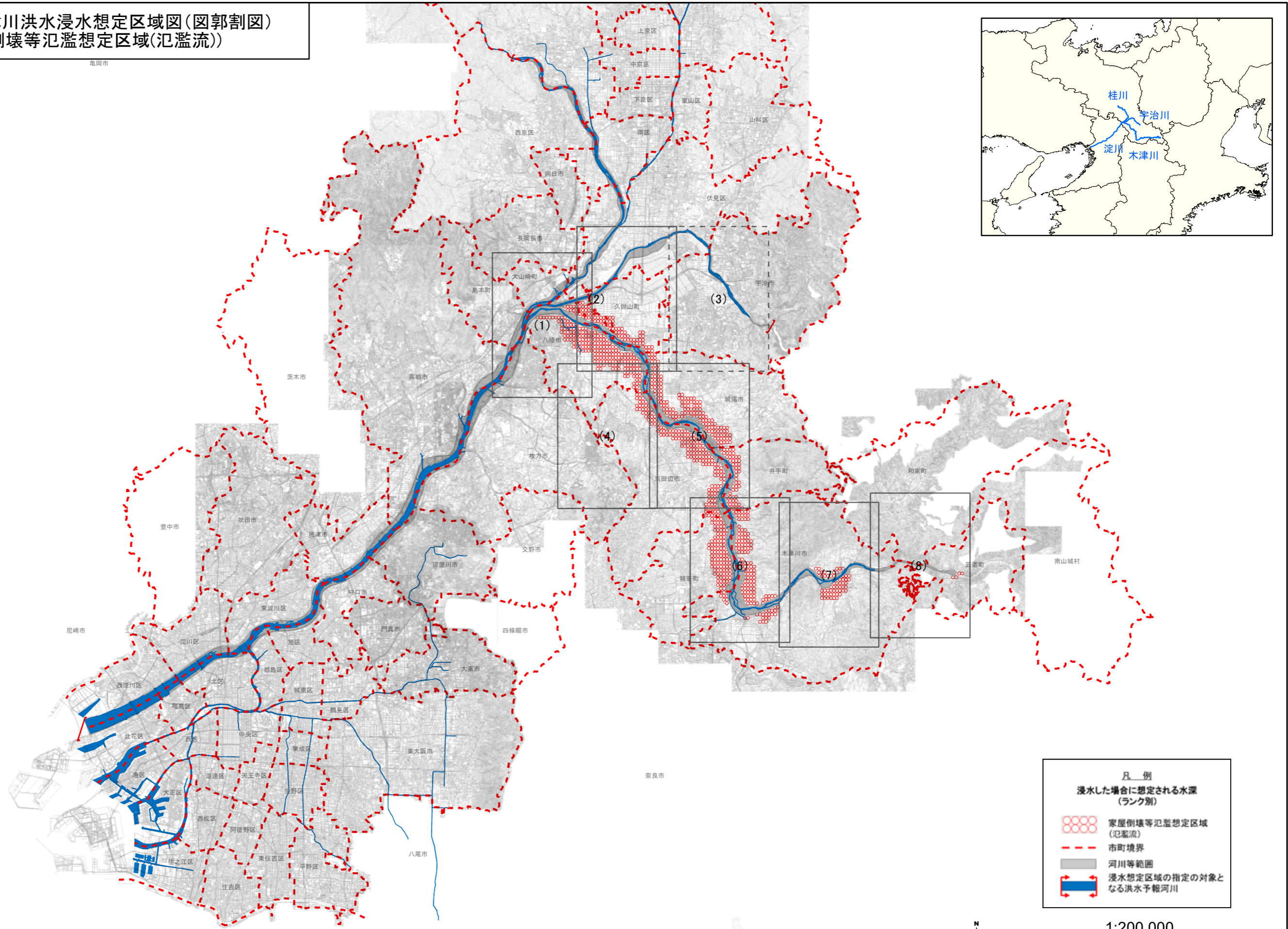


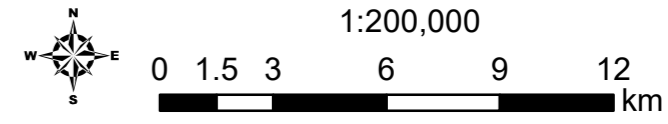
淀川水系木津川洪水浸水想定区域図(図郭割図)
(家屋倒壊等氾濫想定区域(氾濫流))

亀岡市



凡例
 浸水した場合に想定される水深
 (ランク別)

- 家屋倒壊等氾濫想定区域
(氾濫流)
- 市町境界
- 河川等範囲
- 浸水想定区域の指定の対象となる洪水予報河川



< 目 次 >

| 市町名 | 対象図面番号 |
|---------------|-------------|
| 【京都府域】 | |
| 京 都 市 | (1)、(2) |
| 城 陽 市 | (2)、(4)、(5) |
| 八 幡 市 | (1)、(2)、(4) |
| 京 田 辺 市 | (4)、(5)、(6) |
| 木 津 川 市 | (6)、(7) |
| 久 御 山 町 | (2) |
| 井 手 町 | (5)、(6) |
| 精 華 町 | (6) |