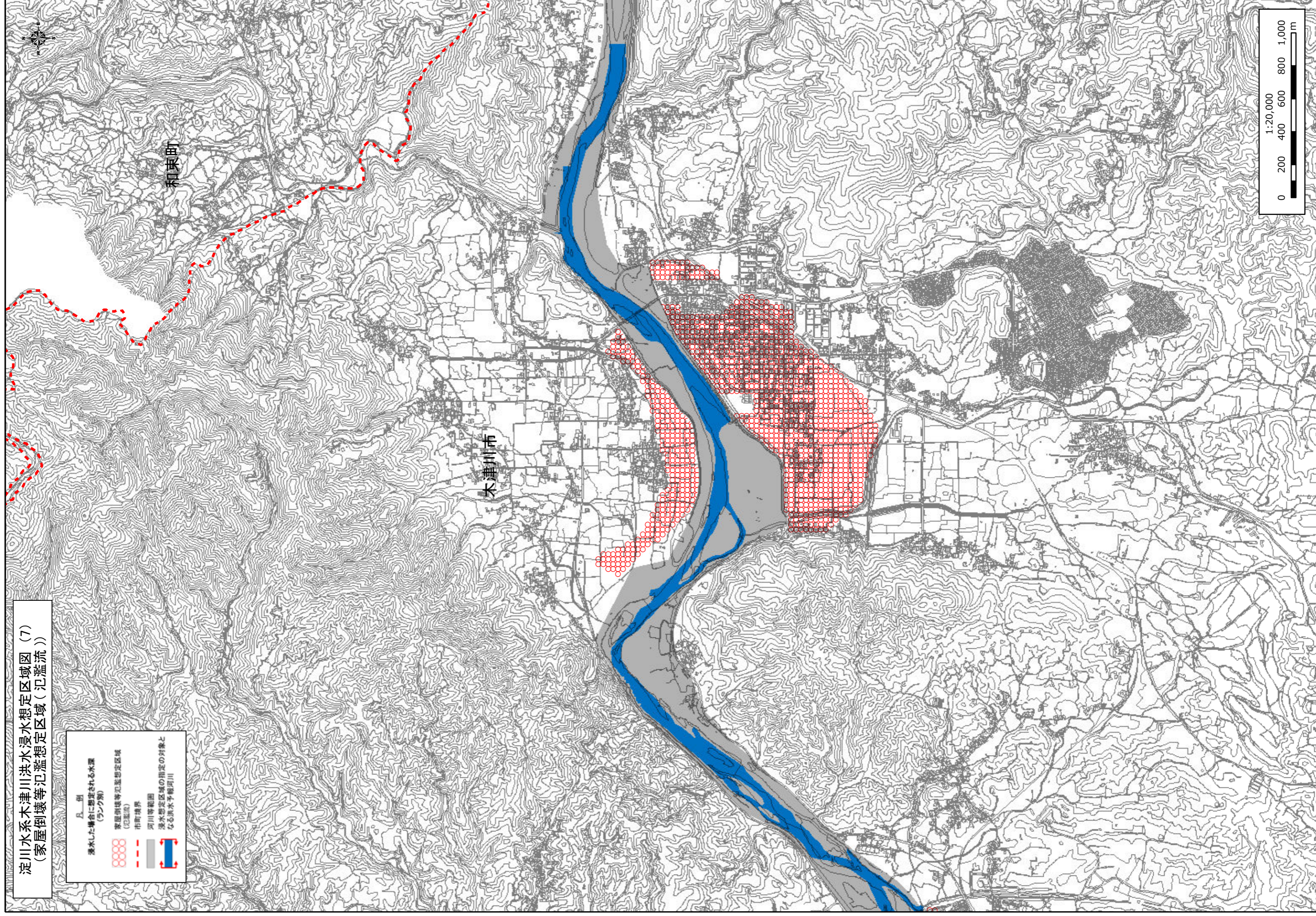


淀川水系木津川洪水浸水想定区域図(7)
(家屋倒壊等氾濫想定区域(氾濫流))

- 凡例
- 浸水した場合に想定される水深
(ラングク線)
 - 家屋倒壊等氾濫想定区域
(氾濫域)
 - 市町境界
 - 河川等範囲
 - 洪水想定区域の指定の対象と
なる洪水予報河川



1:20,000
0 200 400 600 800 1,000
m