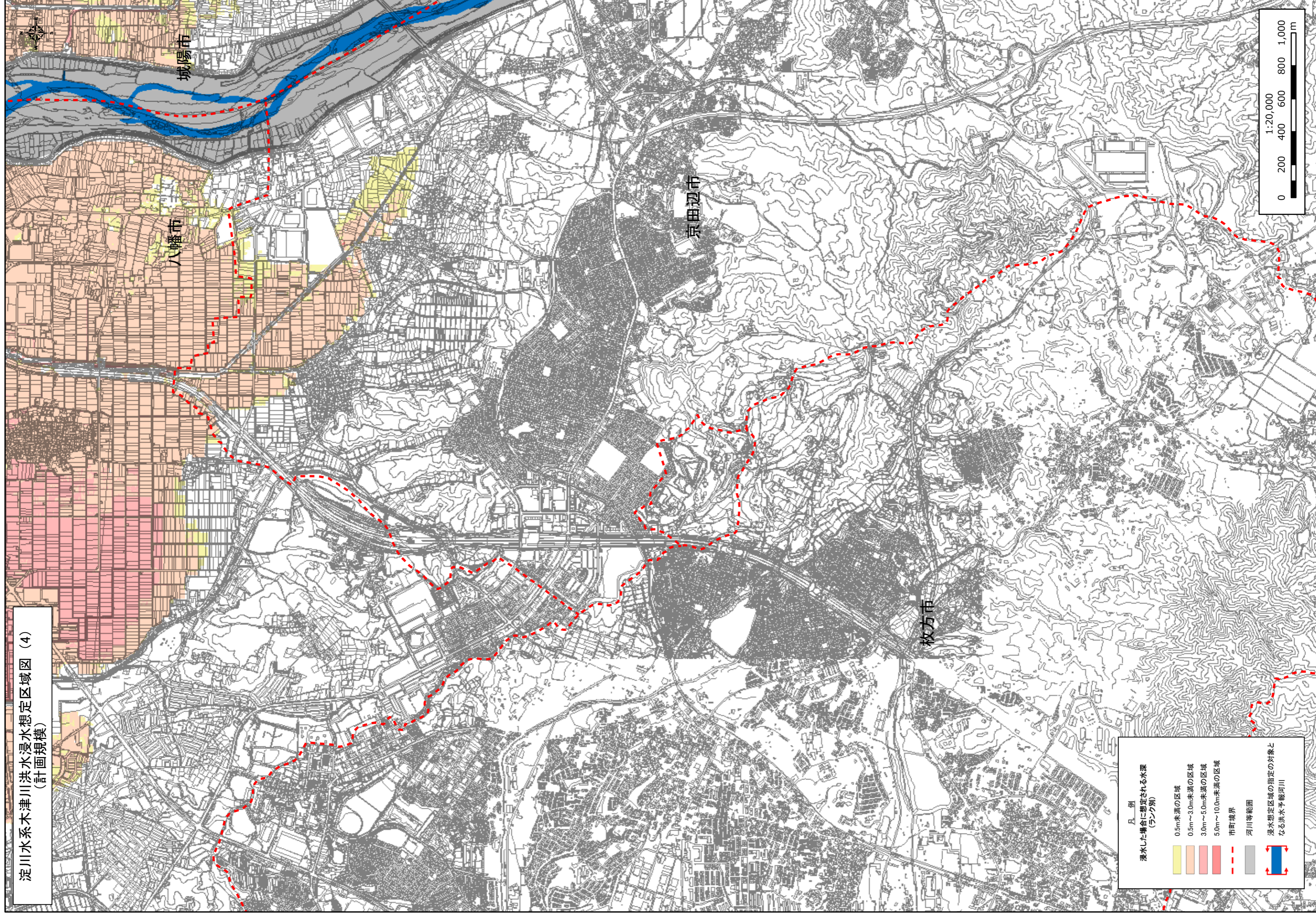


淀川水系木津川洪水浸水想定区域図(4)
(計画規模)



凡例

浸水した場合に想定される水深
(ランク別)

- 0.5m未満の区域
- 0.5m～3.0m未満の区域
- 3.0m～5.0m未満の区域
- 5.0m～10.0m未満の区域
- 市町境界
- 河川等範囲
- 浸水想定区域の指定の対象となる海水平報河川

城陽市

八幡市

京田辺市

枚方市

