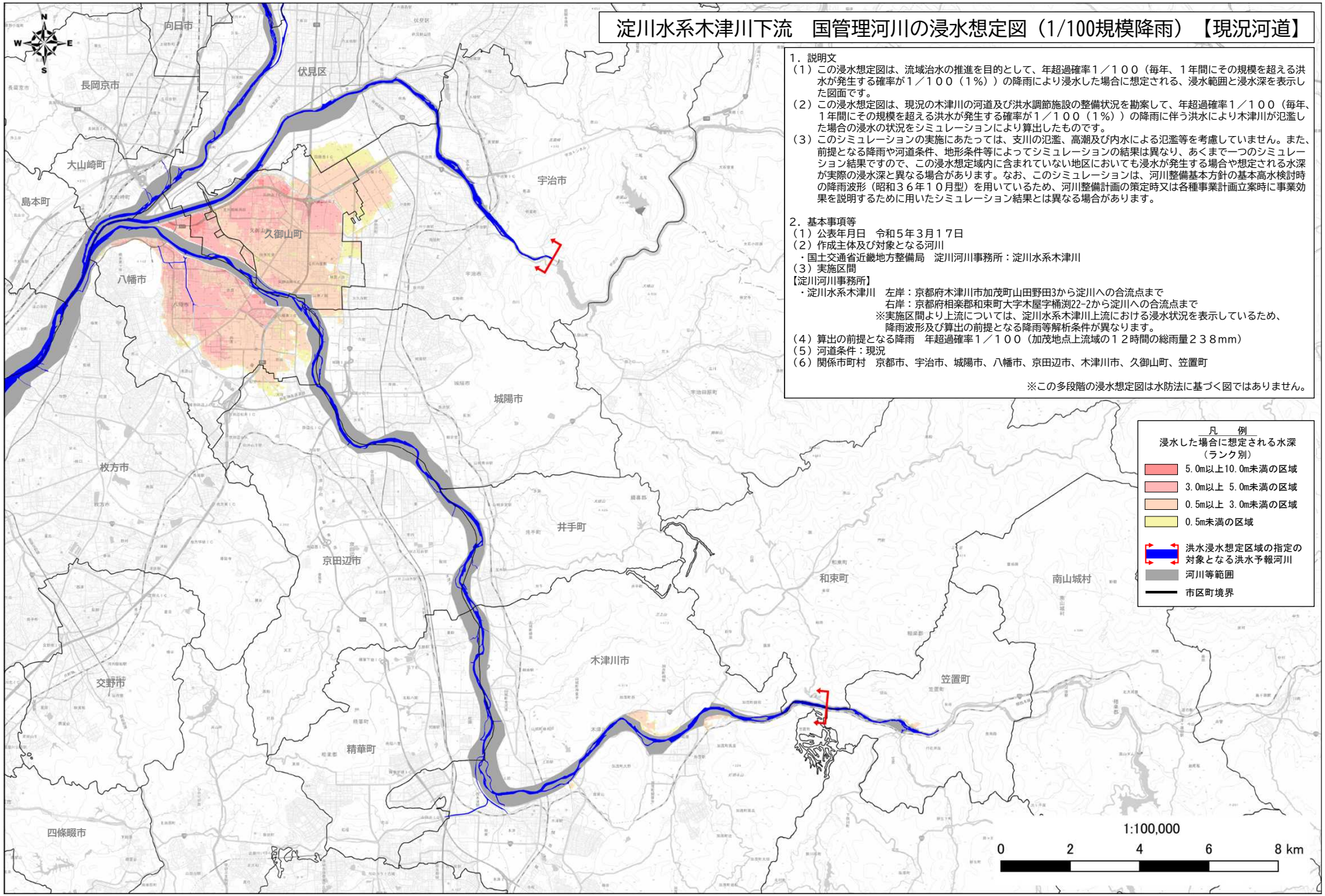


淀川水系木津川下流 国管理河川の浸水想定図 (1/100規模降雨) 【現況河道】



1. 説明文

- (1) この浸水想定図は、流域治水の推進を目的として、年超過確率1/100（毎年、1年間にその規模を超える洪水が発生する確率が1/100（1%））の降雨により浸水した場合に想定される、浸水範囲と浸水深を表示した図面です。
- (2) この浸水想定図は、現況の木津川の河道及び洪水調節施設の整備状況を勘案して、年超過確率1/100（毎年、1年間にその規模を超える洪水が発生する確率が1/100（1%））の降雨に伴う洪水により木津川が氾濫した場合の浸水の状況をシミュレーションにより算出したものです。
- (3) このシミュレーションの実施にあたっては、支川の氾濫、高潮及び内水による氾濫等を考慮していません。また、前提となる降雨や河道条件、地形条件等によってシミュレーションの結果は異なり、あくまで一つのシミュレーション結果ですので、この浸水想定域に含まれていない地区においても浸水が発生する場合や想定される水深が実際の浸水深と異なる場合があります。なお、このシミュレーションは、河川整備基本方針の基本高水検討時の降雨波形（昭和36年10月型）を用いているため、河川整備計画の策定時又は各種事業計画立案時に事業効果を説明するために用いたシミュレーション結果とは異なる場合があります。

2. 基本事項等

- (1) 公表年月日 令和5年3月17日
- (2) 作成主体及び対象となる河川
 - ・国土交通省近畿地方整備局 淀川河川事務所：淀川水系木津川
- (3) 実施区間
 - 【淀川河川事務所】
 - ・淀川水系木津川 左岸：京都府木津川市加茂町山田野3から淀川への合流点まで 右岸：京都府相楽郡和束町大字木屋宇桶洲22-2から淀川への合流点まで
 - ※実施区間より上流については、淀川水系木津川上流における浸水状況を表示しているため、降雨波形及び算出の前提となる降雨等解析条件が異なります。
- (4) 算出の前提となる降雨 年超過確率1/100（加茂地点上流域の12時間の総雨量238mm）
- (5) 河道条件：現況
- (6) 関係市町村 京都市、宇治市、城陽市、八幡市、京田辺市、木津川市、久御山町、笠置町

※この多段階の浸水想定図は水防法に基づく図ではありません。

凡 例

浸水した場合に想定される水深（ランク別）

- 5.0m以上10.0m未満の区域
- 3.0m以上 5.0m未満の区域
- 0.5m以上 3.0m未満の区域
- 0.5m未満の区域

洪水浸水想定区域の指定の対象となる洪水予報河川

河川等範囲

市区町境界