

冬の淀川で、キャンプ・キッチンカーフードを楽しもう！

RIVER TERRACE

くらわんか

HIRAKATA

キャンプだけでも！
キッチンカーで
フードだけでも！！

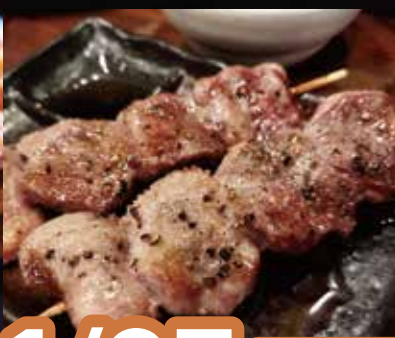
ソロキャンの人も！
キャンプ初めての人も！
一日限りのキャンプ泊

フードだけの
ご参加も
大歓迎！！

たき火も
あるよ！

堤防の上de夜市
27日(土)は
夜まで開催！

キッチンカーによるフードも盛りだくさん！



写真はイメージです。

2024 1/27 Sat • 28 Sun

(11:00~20:00)

(10:00~16:00)

入場
無料

荒天
中止

淀川河川公園枚方地区東側(上流側)堤防上

問合せ

リバーテラスくらわんか事務局(産経新聞社内)

06-6633-9493 (平日 10:00~17:00)

詳しくはこちら



※本イベントは社会実験です。

体験していただいたのち、アンケート等にお答えいただきます。

● **アクセス**
京阪電車「枚方市駅」から徒歩7分
※駐車場は淀川河川公園の駐車場をご利用ください。
(淀川河川公園駐車場利用可能時間 9:00~17:00)



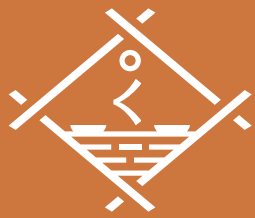
堤防の上de冬キャン

堤防の上deテントサウナ



※手ぶらでキャンプを楽しめるレンタルもあります

主催: 枚方市、近畿地方整備局淀川河川事務所



RIVER TERRACE

くらわんか

HIRAKATA

堤防の上de冬キャン



定員 テントサイト(大):約7m×7m 3組
(先着順) テントサイト(小):約4m×4m 8組

キャンプ可能時間 1月27日(土)13時~1月28日(日)12時

料金 【テントお持ち込みの方】

1テントサイト:**1,500円**(税別)
(大・小どちらも同じ金額となります。サイズをお選びください。)

【手ぶらdeキャンプご利用の方】

テント(約3人用):**5,000円**(税別)
(テントサイトは大となります。たき火セット(たき火シート、台、薪)付)

寝袋+イス(1人分):**1,000円**(税別)

協力 株式会社ソトアソ

注意事項

- ・事前予約制です。右記二次元コードよりお申し込みください。
- ・テントサイトは先着順となります。枠が埋まり次第締め切ります。
- ・サイトへのお車の乗り入れはできません。
- ・駐車場からキャンプエリアまで約400mとなっております。
(駐車場は17時~翌10時までには閉鎖されます。)
- ・テントお持ち込みの方は、受付時に指定された場所にご自身でテントを立てていただきます。
- ・手ぶらdeキャンプご利用の方は、テントは設営済みとなります。寝袋やイスは別になりますので、人数分お申し込みください。



アウトドア体験

体験可能時間 1月27日(土)、28日(日)11時~16時

・たき火起こし体験:**300円**(税込)

・コーヒー焙煎:**2,000円**(税込)

ステージイベント

1月27日 17:00~19:00 JAZZ LIVE

1月28日 11:00~15:00 アコースティックLIVE

協力 一般社団法人くらわんか観光マネジメント

フードゾーン



- ・たんじろう(牛タン、やきそば)
- ・鶏料理とりよし(からあげ、ヤンニョムチキン)
- ・Hometown(フレンチ幕の内、ホットワイン)
- ・ポラリス(からあげ、シェイキーポテト)
- ・ウッキーキッチンカー屋台企画(近江牛そぼろ豚骨焼ラーメン)
- ・鶏翔(からあげ、アメリカンドッグ)
- ・FootURE(スパイスカレー、ポテトサラダ) ※27日(土)のみ
- ・Relax ※28日(日)のみ
- ・旨夢路本舗(からあげ、和風フライドポテト) ※28日(日)のみ

協力 一般社団法人くらわんか観光マネジメント

堤防の上deテントサウナ



料金 60分:**3,000円**(税別)

持物 水着・タオル・サンダル・着替え・防寒具

協力 株式会社BraveValley

事前予約優先となります。
予約は二次元コードよりお申し込みください



* 淀川河川公園駐車場の利用可能時間は9時~17時です。この時間以外の出し入れはできませんのでご注意ください。

* 本イベントはミズベリング事業(水辺の官民共同プロジェクト)の一環で行う社会実験です。ご利用の際はアンケートにご協力ください。

* 荒天中止。また、淀川河川事務所が災害警戒態勢に入った場合は、イベントを中止にすることがあります。 * 関西医科大学や病院内の施設の利用はご遠慮ください。

* イベント内で火気を利用する際は決められた範囲内でお楽しみください。