

東大道野草・豊里・豊里自然地区の整備の経緯

【豊里地区（開園済）】

- ・ 昭和50年（1975年）施設広場地区として開園
- ・ 公園施設：テニスコート（ハードコート）4面
- ・ 更衣室（男・女）1棟、芝生広場、駐車場72台
- ・ 低水護岸側の舗装道路
 - 河川側 … 低水護岸の天端
 - 中間 … 府道大阪吹田自転車道線（府） L=6,472m W=3.0m
 - 堤防側 … 園路（地区を横断する園路と連結している）

【豊里自然地区（未開園）】

- ・ 太平洋戦争時にバクダン池が形成された。
- ・ かつて防火帯の設置やヨシ焼きが行われていた。
- ・ 昭和62年～平成2年に平成ワンドが整備された。

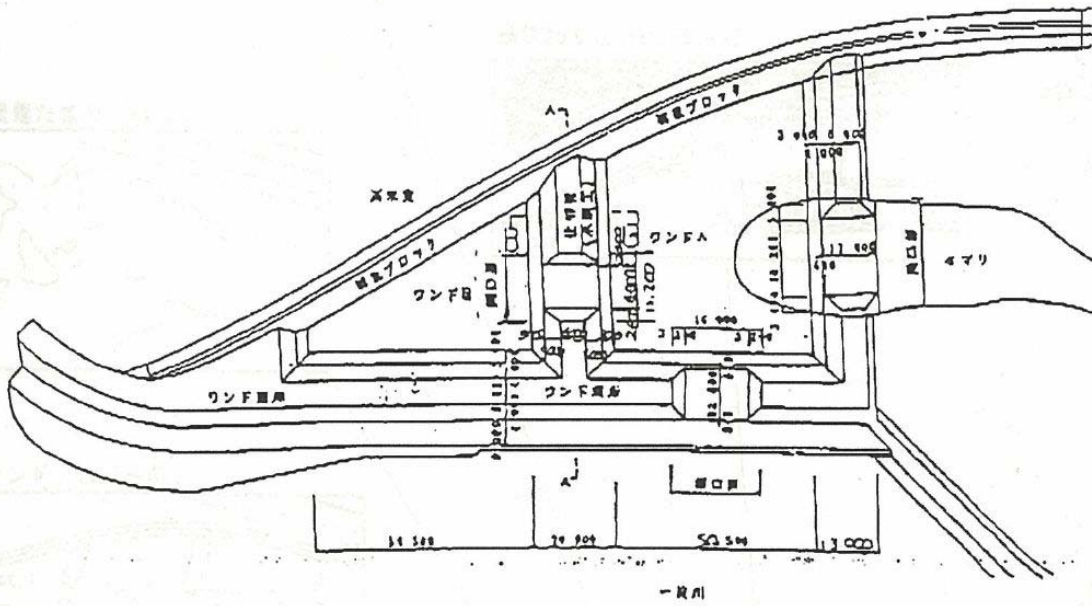
【東大道野草地区（未開園）】

- ・ 昭和52年（1977年）淀川で第一号となる人工ワンドが整備された。

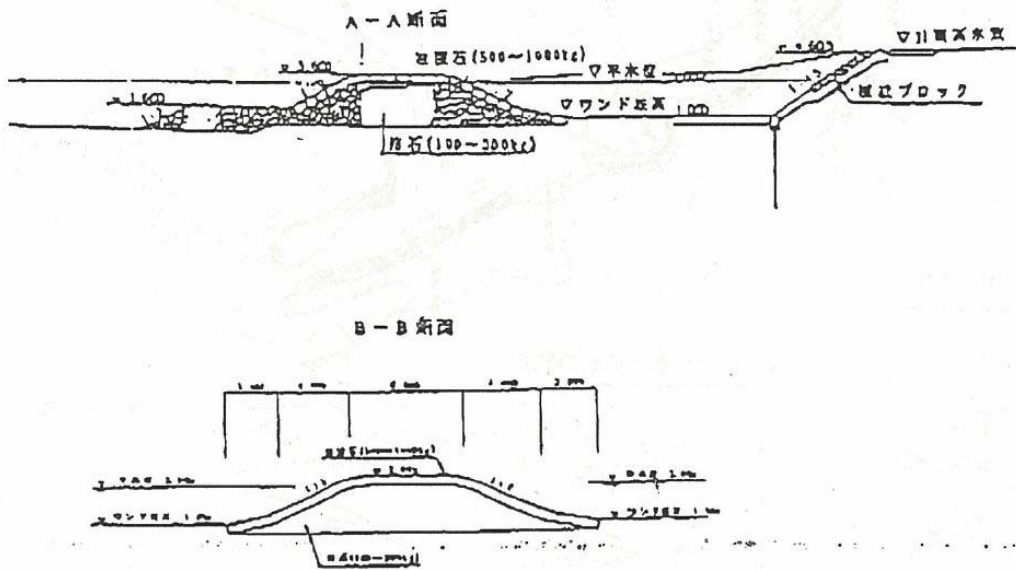


防火帯（豊里河川敷）

出典：淀川河川敷生態調査報告書（S51.3）淀川工事事務所



平成ワンド平面図



断面図

図 4.2.1 平成ワンドの平面図及び断面図

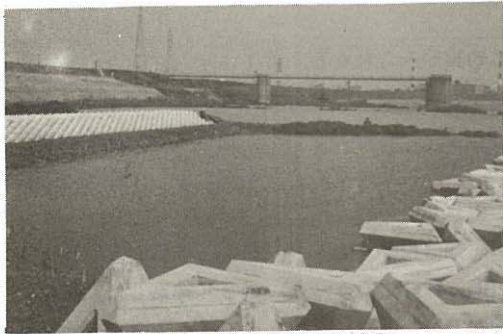


図1 大道町人工ワンドの全影



図2 大道町人工ワンドと本流を隔てる中空テトラポット

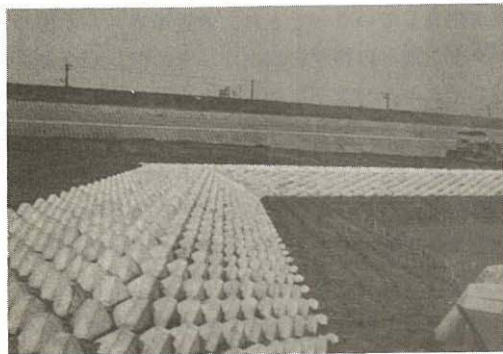


図3 大道町人工ワンドの護岸

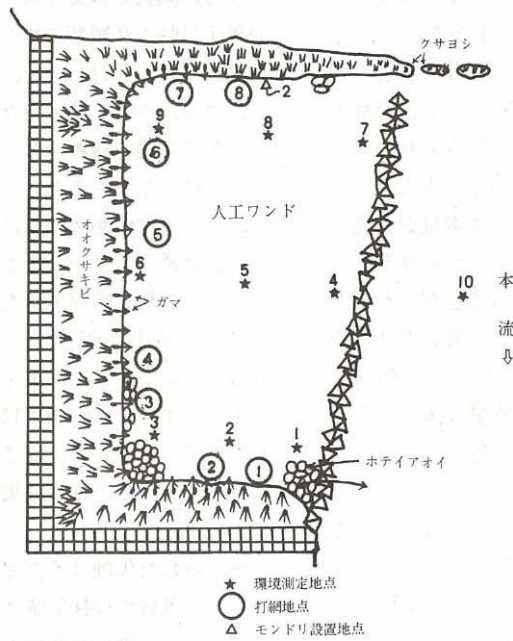


図4 大道町人工ワンドの調査地点 (1977年8月9日)

出典：淀川河川敷生態調査報告書 (S53.3) 淀川工事事務所

淀川平面図7 (1:5,000)

