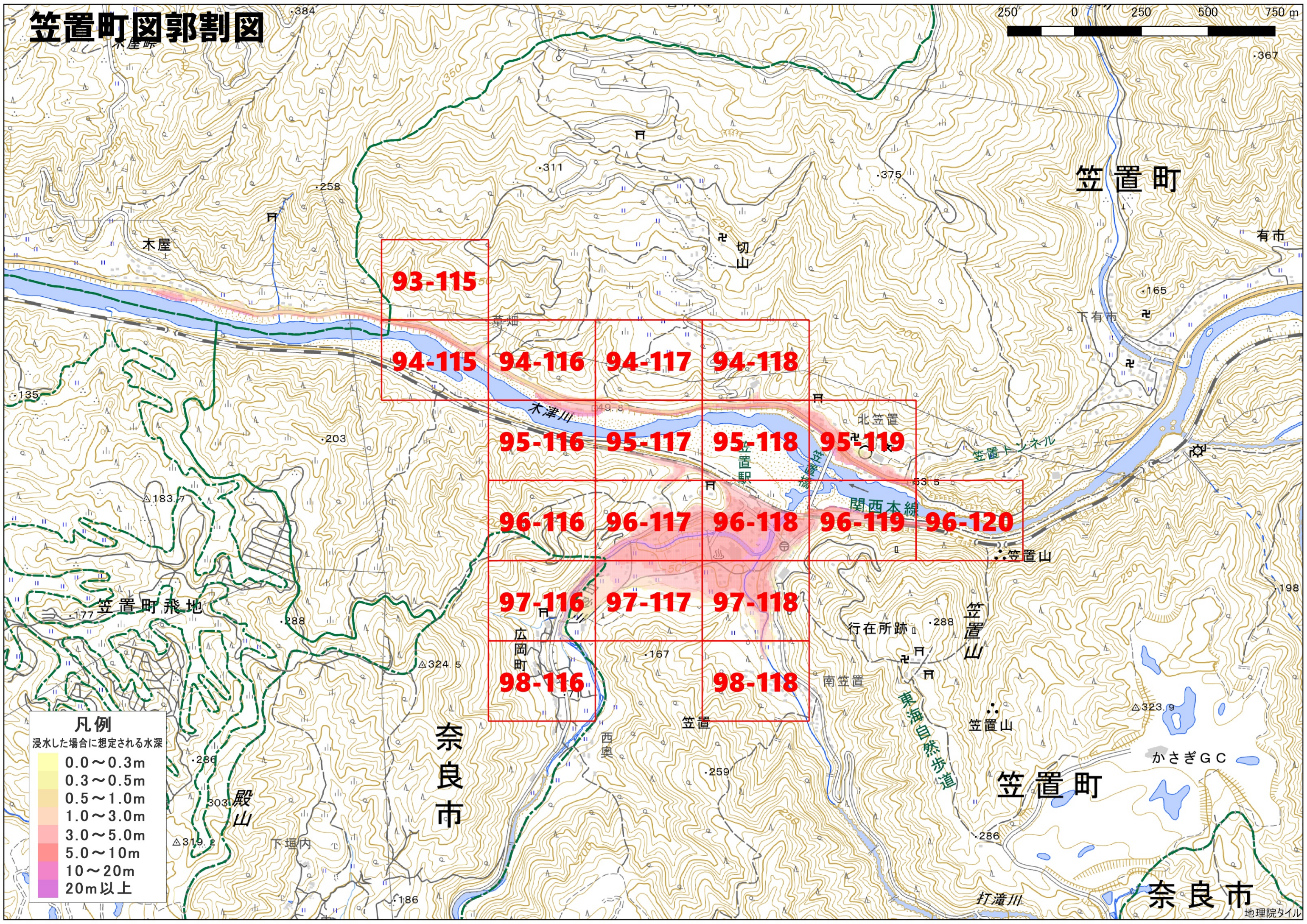


# 笠置町図郭割図



93-115

94-115

94-116

94-117

94-118

95-116

95-117

95-118

95-119

96-116

96-117

96-118

96-119

96-120

97-116

97-117

97-118

98-116

98-118

凡例  
浸水した場合に想定される水深

0.0~0.3m
0.3~0.5m
0.5~1.0m
1.0~3.0m
3.0~5.0m
5.0~10m
10~20m
20m以上