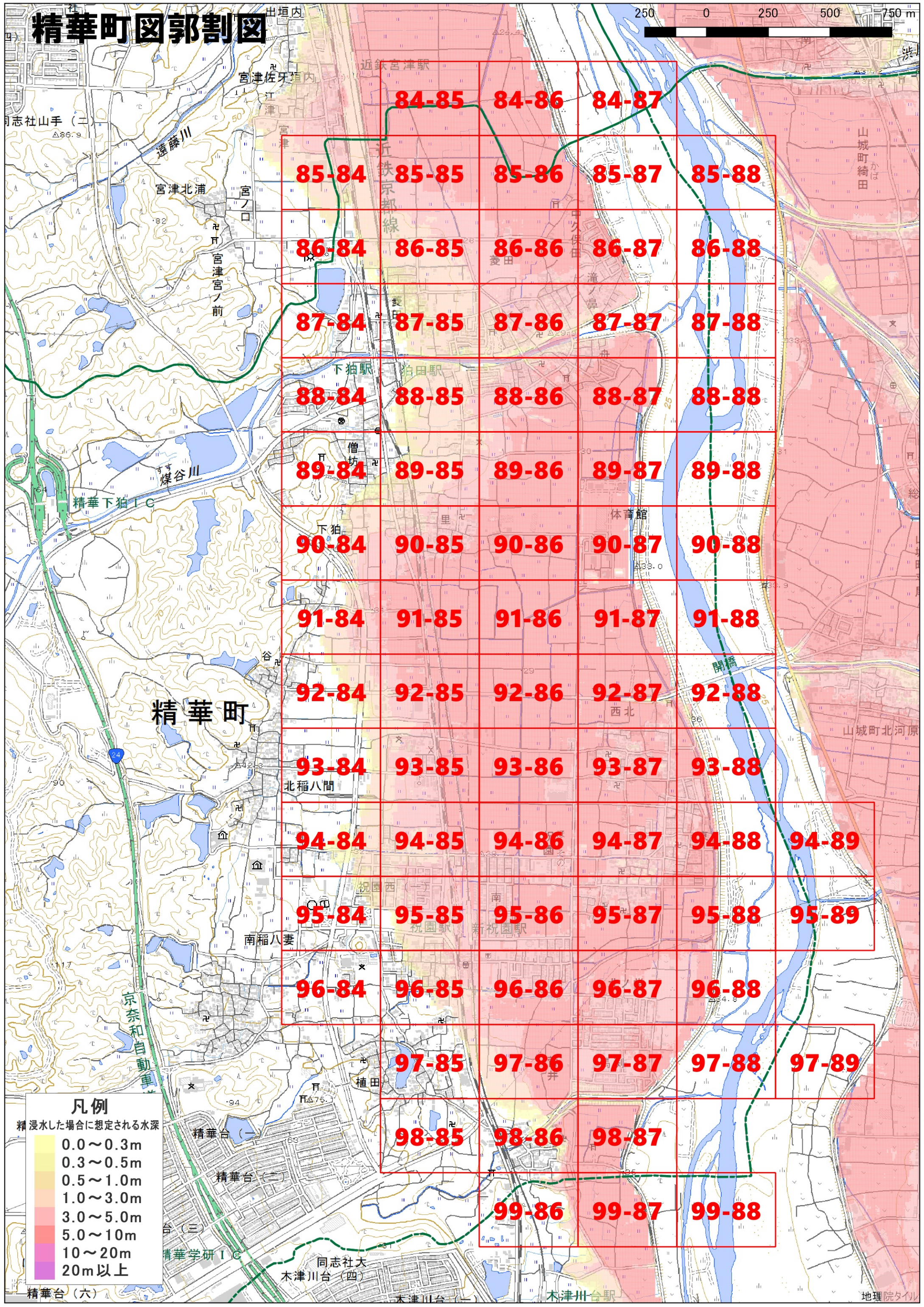


# 精華町図郭割図

250 0 250 500 750 m



	84-85	84-86	84-87		
85-84	85-85	85-86	85-87	85-88	
86-84	86-85	86-86	86-87	86-88	
87-84	87-85	87-86	87-87	87-88	
88-84	88-85	88-86	88-87	88-88	
89-84	89-85	89-86	89-87	89-88	
90-84	90-85	90-86	90-87	90-88	
91-84	91-85	91-86	91-87	91-88	
92-84	92-85	92-86	92-87	92-88	
93-84	93-85	93-86	93-87	93-88	
94-84	94-85	94-86	94-87	94-88	94-89
95-84	95-85	95-86	95-87	95-88	95-89
96-84	96-85	96-86	96-87	96-88	
	97-85	97-86	97-87	97-88	97-89
	98-85	98-86	98-87		
		99-86	99-87	99-88	

## 凡例

精浸水した場合に想定される水深

- 0.0~0.3m
- 0.3~0.5m
- 0.5~1.0m
- 1.0~3.0m
- 3.0~5.0m
- 5.0~10m
- 10~20m
- 20m以上

精華台(六)

地理院タイル