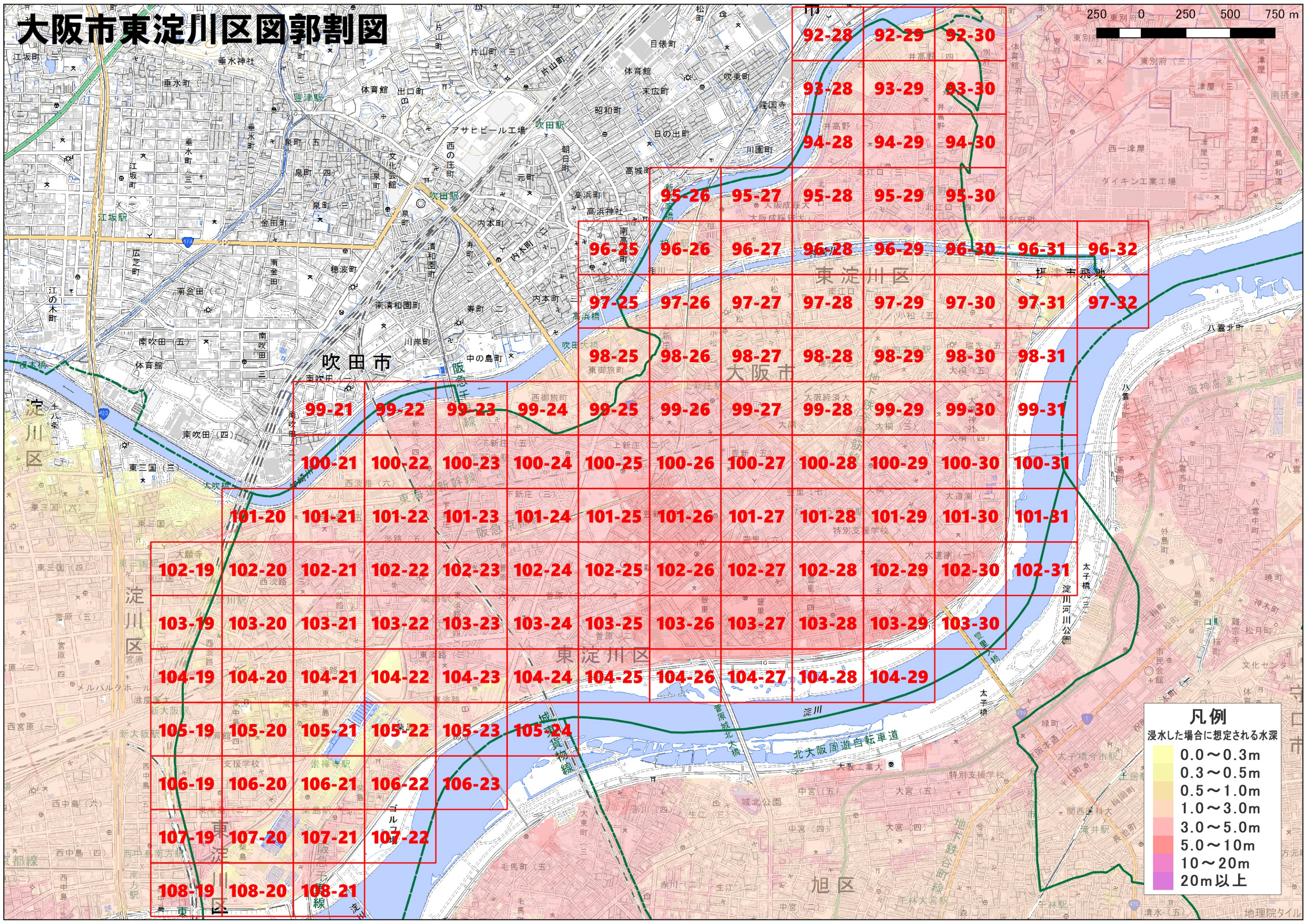


# 大阪市東淀川区図郭割図

250 0 250 500 750 m



**凡例**  
 浸水した場合に想定される水深

|          |
|----------|
| 0.0~0.3m |
| 0.3~0.5m |
| 0.5~1.0m |
| 1.0~3.0m |
| 3.0~5.0m |
| 5.0~10m  |
| 10~20m   |
| 20m以上    |