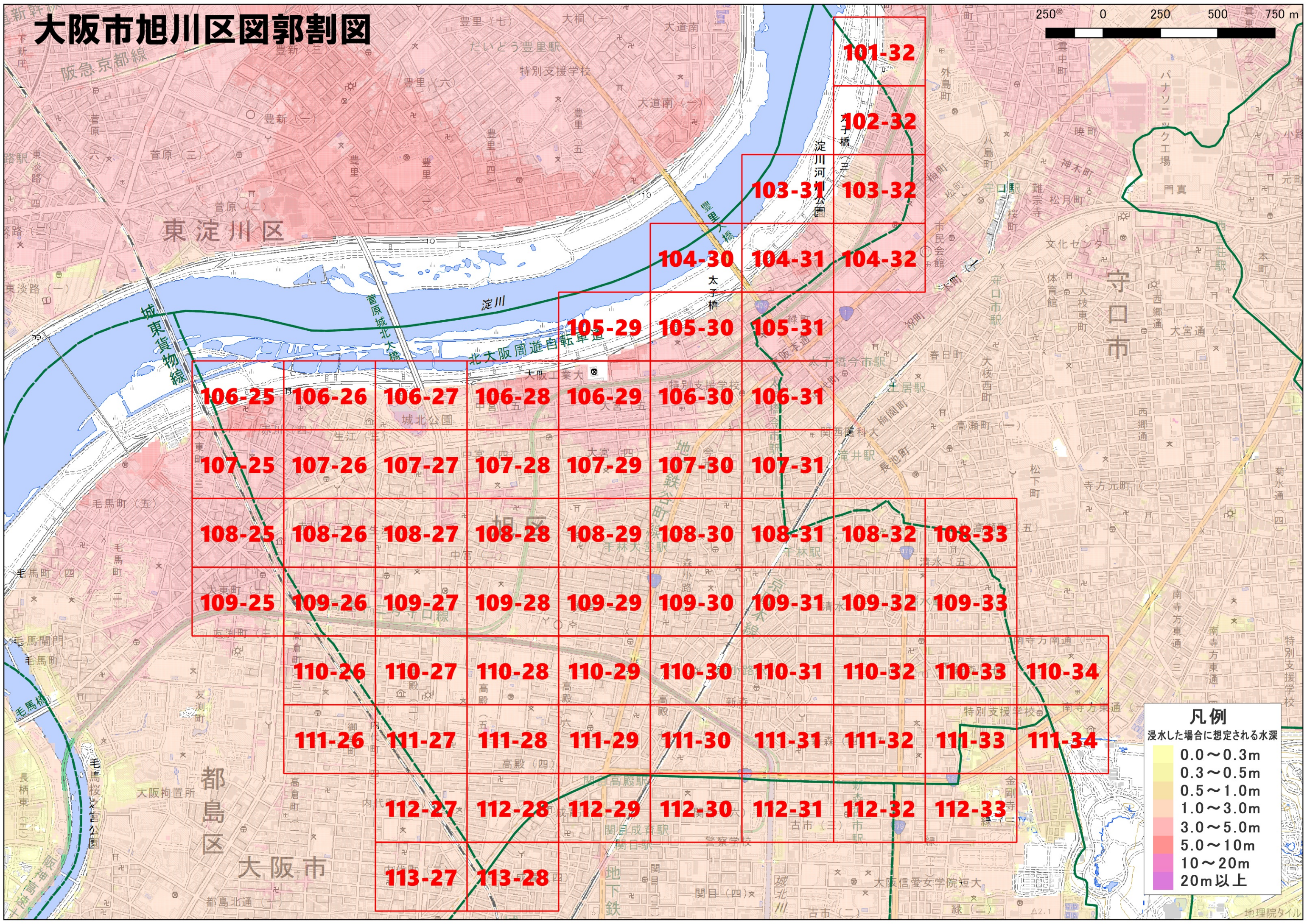


大阪市旭川区図郭割図



										101-32								
										102-32								
									103-31	103-32								
									104-30	104-31	104-32							
									105-29	105-30	105-31							
									106-25	106-26	106-27	106-28	106-29	106-30	106-31			
									107-25	107-26	107-27	107-28	107-29	107-30	107-31			
									108-25	108-26	108-27	108-28	108-29	108-30	108-31	108-32	108-33	
									109-25	109-26	109-27	109-28	109-29	109-30	109-31	109-32	109-33	
										110-26	110-27	110-28	110-29	110-30	110-31	110-32	110-33	110-34
										111-26	111-27	111-28	111-29	111-30	111-31	111-32	111-33	111-34
											112-27	112-28	112-29	112-30	112-31	112-32	112-33	
											113-27	113-28						

凡例
浸水した場合に想定される水深

0.0~0.3m
0.3~0.5m
0.5~1.0m
1.0~3.0m
3.0~5.0m
5.0~10m
10~20m
20m以上