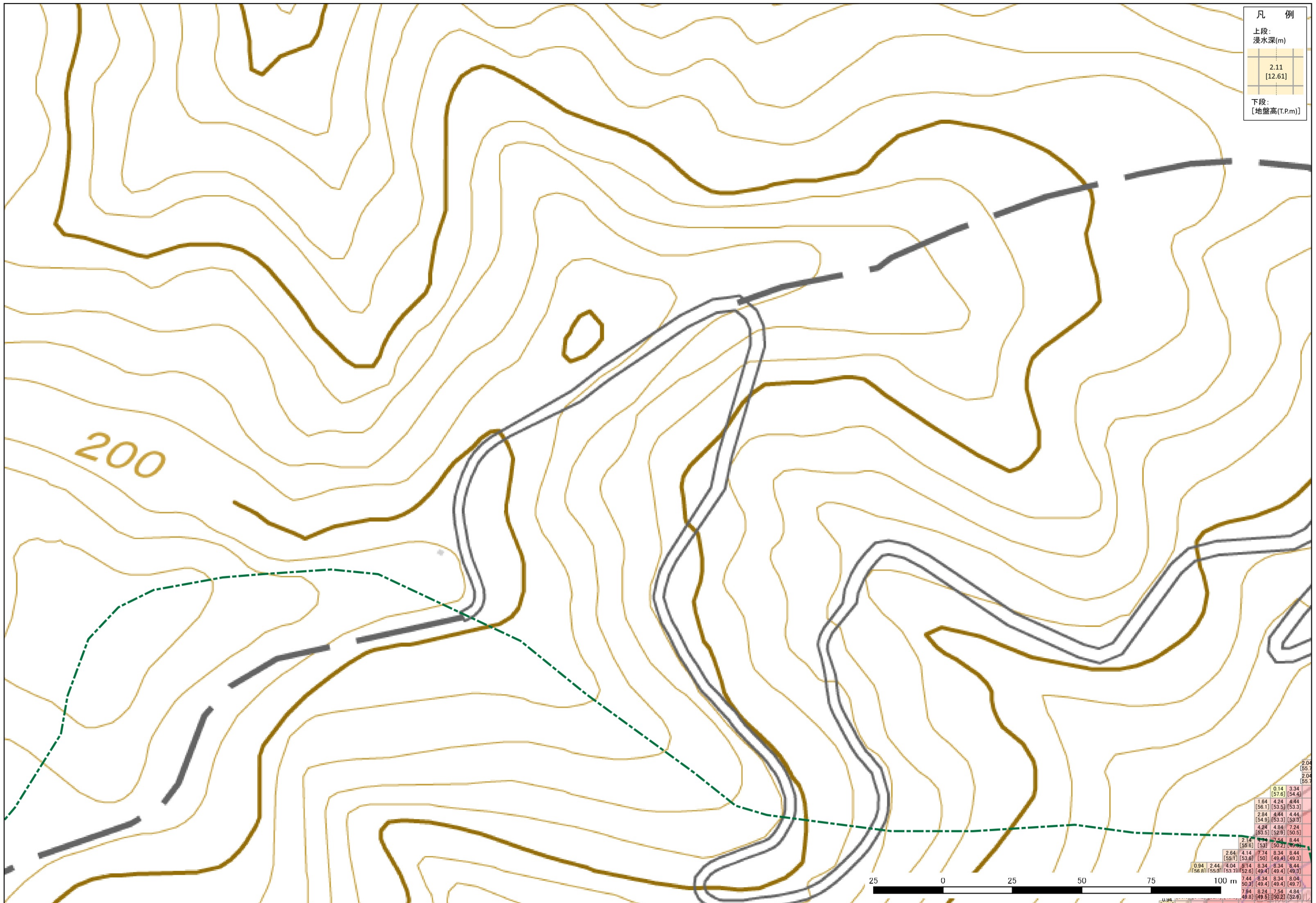


凡例

上段：  
漫水深(m)

2.11
[12.61]

下段：  
[地盤高(T.P.m)]



200

25 0 25 50 75 100 m

2.04	55.7	2.04	55.7	0.14	3.34	8.44	49.9
1.64	4.24	4.44	56.1	53.5	53.3	8.44	49.9
2.24	4.44	4.44	54.9	53.3	53.3	8.44	49.9
4.24	4.84	7.24	83.5	52.9	50.5	8.44	49.9
2.14	7.74	7.54	55.6	53	50.2	8.44	49.9
2.64	4.14	7.74	55.1	53.6	50	49.4	49.3
0.94	2.44	4.04	56.8	55.3	53.7	52.6	49.4
7.44	8.34	8.34	50.3	49.4	49.4	49.7	8.04
7.94	8.24	7.54	48.8	49.5	50.2	52.8	8.04