

越前市武生公会堂記念館・沖繩返還50周年記念企画展

世界への架け橋として

若泉 敬

Wakaizumi Kei

令和4年7月15日(金)―9月4日(日)

開館時間 午前10時～午後6時(最終入館は午後5時30分)

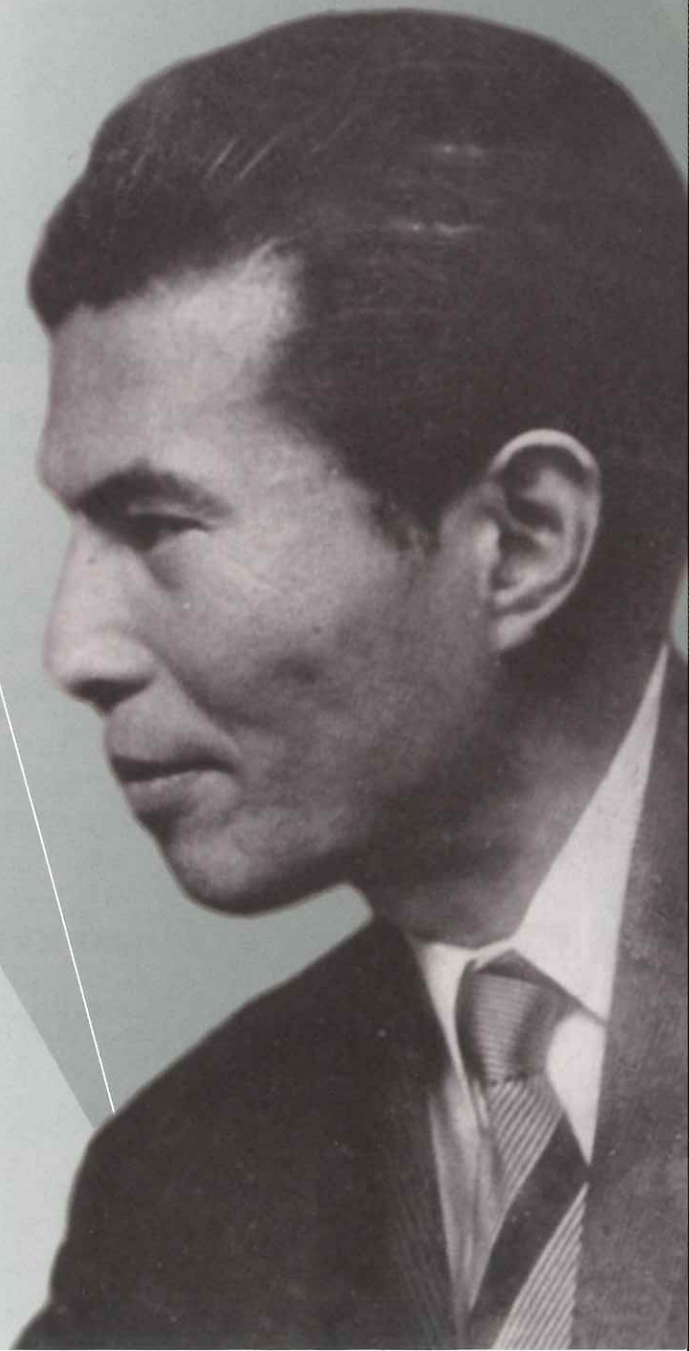
休館日 毎週月曜日(月曜日が祝祭日の場合は翌平日)祝祭日の翌日

入館料 一般300円 団体210円 ※高校生以下、障がいのある方及びその介助者(1人) 無料

後援 福井新聞社 NHK福井放送局 FBC 福井テレビ FM福井 丹南ケーブルテレビ たんなんFM79.1MHz

越前市武生公会堂記念館 2階 展示室2

※8/15(月)開館



若泉敬

世界への架け橋として
Wakaizumi Kei
越前市武生公会堂記念館・沖縄返還50周年記念企画展



この度、^{おきなわへんかん}沖縄返還50周年を記念し、戦後27年間アメリカの統治下にあった沖縄の本土復帰に尽力した、若泉敬をご紹介します。

若泉敬(1930～1996)は、^{よこずみ}越前市横住町(旧今立郡服間村横住)出身の有名な国際政治学者です。昭和20(1945)年8月15日連合国に無条件降伏した日本は、昭和27年のサンフランシスコ講和条約によって独立国として出発します。しかし、独立後も、^{おがさわら}小笠原諸島、^{あまみ}奄美、^{りゅうきゅう}琉球諸島はアメリカの統治下にあり、本土復帰はなされないままでした。

当時、国内、国外に友人をもち国際政治学者として活躍していた若泉は、総理大臣佐藤栄作の使者として、「戦争で失われた国土を交渉で取り戻す」という困難な条件の下、アメリカ大統領や大統領補佐官らと粘り強く交渉を繰り返し、返還の筋道を整えます。

本展では、多くの^{ぎせい}犠牲を生み出した戦争から、苦難を越え現在に至るまで続く「平和のいしずえ」を確認し、福井と沖縄、そして、生涯を通じ国際関係の中の日本を考え続けてきた若泉敬に注目します。

貴賓室では・・・

入場無料

◆ 平日

「沖縄返還の密使～福井から問い続けた核と平和～」(2022)
(上映時間10分)

◆ 土・日・祝

「暗号名(コードネーム)ヨシダ」
～沖縄返還40年 福井人・若泉敬からのメッセージ～(2011)
(上映時間30分)

常時上映いたします!!



ロンドン留学中の若泉敬氏



マンズフィールド氏と若泉敬氏

記念講演会

講演会① 「若泉敬の志と戦略：「戦後日本」のなかの沖縄返還」

日時：8月14日(日)午後1時半～3時
場所：越前市生涯学習センター eホール
講師：森田 吉彦 氏(大阪観光大学教授)
聴講料：無料
定員：50人(要申込)

講演会② 「沖縄返還50周年：密使若泉敬の覚悟と苦悩」

日時：8月27日(土)午後1時半～3時
場所：越前市生涯学習センター eホール
講師：東郷 和彦 氏(静岡県立大学グローバル地域センター客員教授)
聴講料：無料
定員：50人(要申込)

申込先 0778-21-3900(越前市武生公会堂記念館)

● ギャラリートーク

日時：7月17日(日)、8月13日(土)、8月28日(日)、9月4日(日)
午後1時半～
場所：越前市武生公会堂記念館 展示室2
講師：当館学芸員
参加費：無料(企画展入館料が別途必要です)
※当日展示室2にお集まりください

【交通のご案内】

- JR「武生駅」より徒歩5分
- 福井鉄道「越前武生駅」より徒歩8分
- 市民バスのろっさ 福井鉄道「越前武生駅」前乗り場から市街地循環南ルート「武生公会堂記念館」下車
※日曜運休
- 車 北陸自動車道「武生インター」より10分(駐車場有)



コロナ対策のご協力

ご来場の皆様へのお願い/感染防止対策の徹底、ご協力をお願いします。
①マスク着用推奨 ②検温と手指の消毒 ③連絡先の記入 ④ソーシャルディスタンスを確保したご観覧 ⑤体調不良時は来場をお控えください



越前市武生公会堂記念館
〒916-0074 福井県越前市蓮葉町8-8 TEL 0778-21-3900

